



LABORATORIO DE REFERENCIA DE OIE para FIEBRE AFTOSA

SENASA - ARGENTINA

E. Maradei

emaradei@senasa.gov.ar



EL ROL DEL LABORATORIO EN LOS PROGRAMAS DE CONTROL Y ERRADICACION

FUNCIONES del LABORATORIO DE FIEBRE AFTOSA

Colabora con el Plan Nacional de Erradicación de la Fiebre Aftosa en:

- **Diagnóstico de Fiebre Aftosa y otras enfermedades vesiculares**
- **Control de Vacunas**
- **Bioseguridad**

Diagnóstico de Fiebre Aftosa

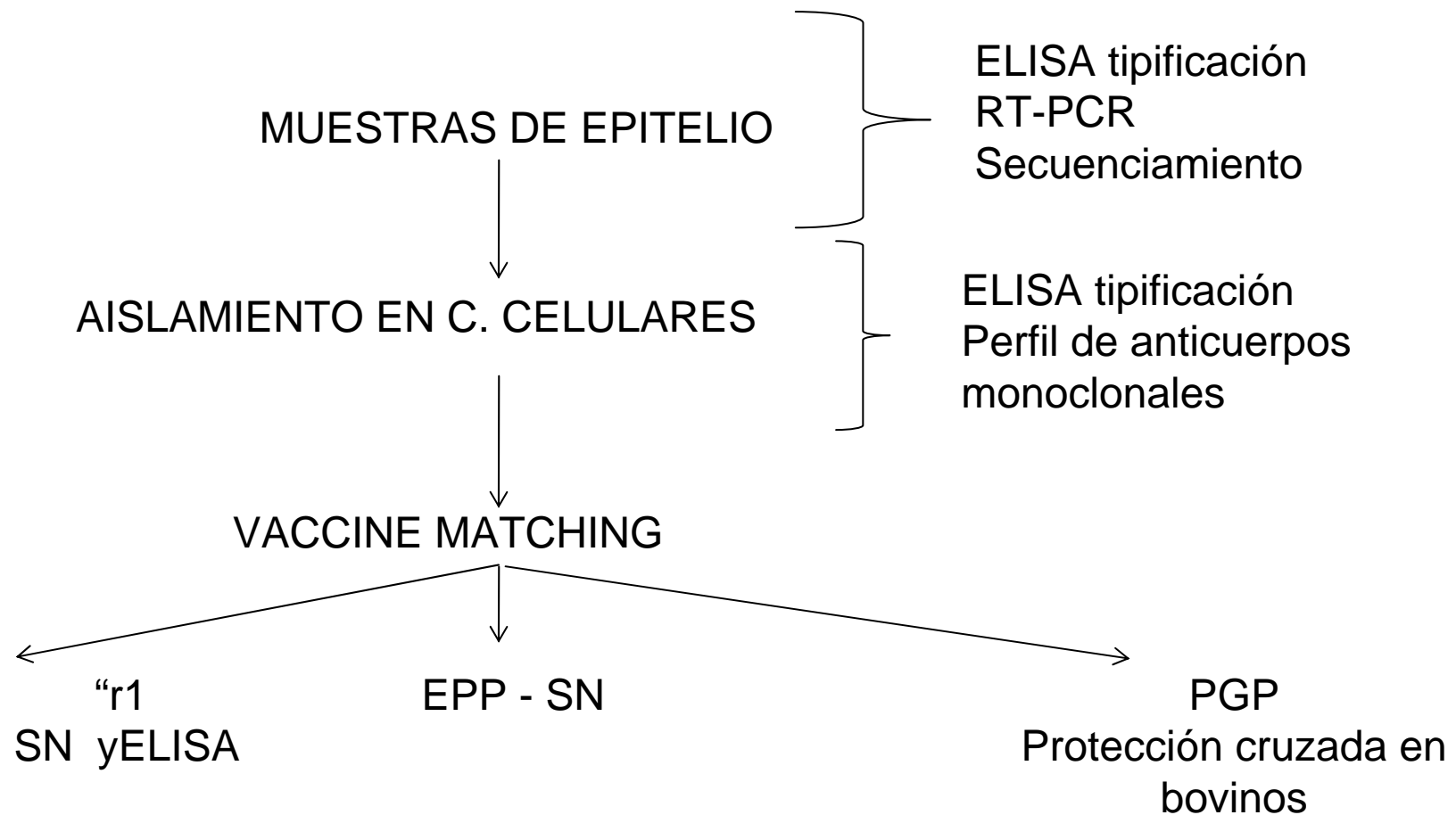
El laboratorio aplica procedimientos que permiten emitir un diagnóstico de Fiebre Aftosa en pocas horas y con posterioridad se realiza la caracterización de los aislamientos realizados.

Se reciben muestras de epitelio y otros tejidos de animales, líquido esofágico faríngeo y suero.

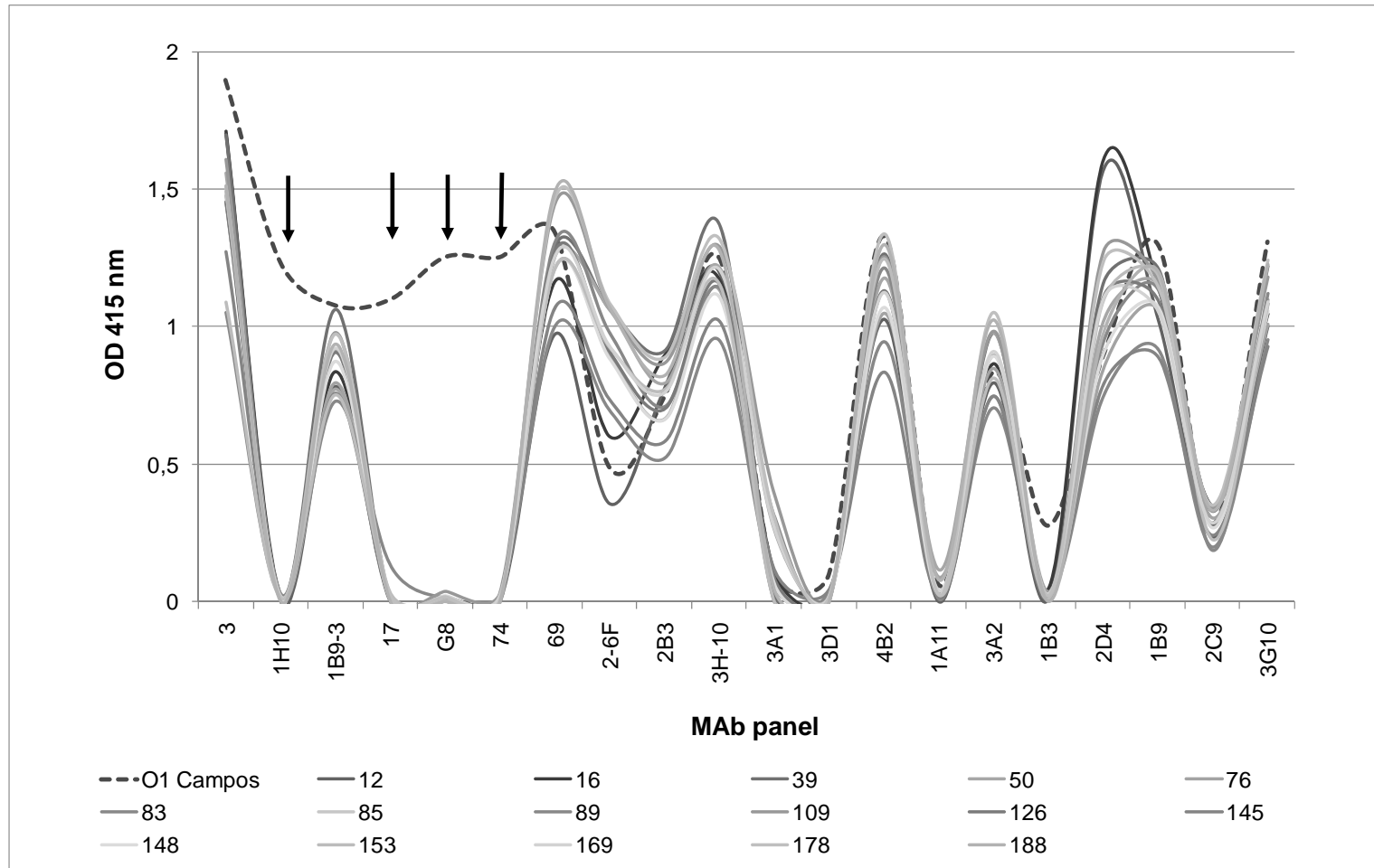
Identificación viral

- 📄 Aislamiento de Virus: en cultivos celulares
- 📄 Métodos inmunológicos
 - 📄 ELISA de tipificación
 - 📄 Fijación de Complemento
- 📄 PCR

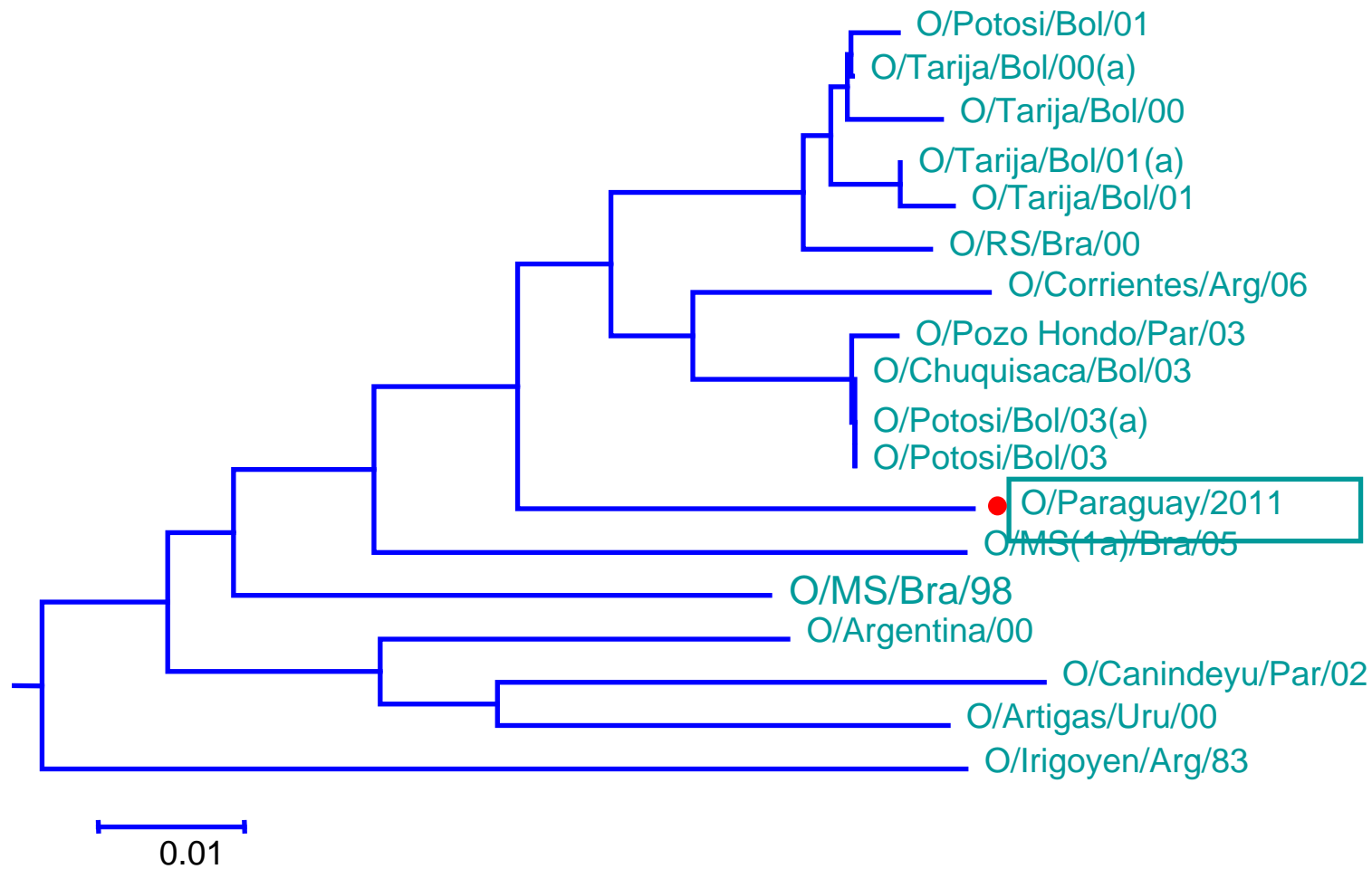
DIAGNOSTICO DE FIEBRE AFTOSA



Perfil de Monoclonales de aislamientos de campo de Ecuador 2009



Genotipos Sudamericanos Serotipo "O" del Cono Sur



Diagnóstico de Fiebre Aftosa

Pruebas Serológicas

- 📄 **Virus neutralización**
- 📄 **ELISA Fase Líquida**
- 📄 **Detección de anticuerpos contra PNE**
 - 📄 **ELISAs 3ABC**
 - 📄 **EITB**

Vaccine Matching

- 📄 **Fijación de Complemento**
- 📄 **Seroneutralización bi-dimensional**
- 📄 **ELISA**
- 📄 **Expectativa porcentual de protección- descarga viral**

VACUNAS CONTRA LA FIEBRE AFTOSA

- ❑ Como herramienta de los programas de control en países que aplican vacunación
- ❑ Como banco de vacunas en países/ zonas reconocidas como “libre sin vacunación”: Vacunas de alta potencia para uso en emergencias.
- ❑ Requieren ser puras, seguras y eficaces.
- ❑ Cepas vacunales actualizadas: monitoreo de cepas de campo - vaccine matching.



Desafíos para el mantenimiento del status de libre de fiebre aftosa: Laboratorios de Diagnóstico

- Armonización de pruebas de PNC.
- Armonización requisitos para registro y aprobación de vacunas.
- Armonización exigencias de bioseguridad.
- Reanudar reuniones de expertos de laboratorio de diagnóstico de Sudamérica.

Laboratorio de Referencia de OIE para Fiebre Aftosa

M.V. Eduardo Maradei

emaradei@senasa.gov.ar – www.senasa.gov.ar

