

FORMAS DE PRODUCCIÓN PECUARIA BOVINA
PREVALENTES EN LOS MUNICIPIOS DE SANTA CRUZ,
2006.

Matriz de densidades de relacionamento entre municípios agrupados em blocos segundo à forma de produção, Santa Cruz, Bolivia 2006

Formas de Produção	Cria/Recria	CC*/Engorda	Familiar	Externas
Cria Recria	0.211 (0.076)	0.575 (0.184)***	0.060 (0.017)	0.482 (0.105)***
CC*/Engorda	0.183 (0.058)	1.437 (0.406)***	0.074 (0.019)	1.459 (0.279)***
Familiar	0.020 (0.006)	0.049 (0.013)	0.035 (0.008)	0.368 (0.064)**
Externas	0.073 (0.016)	0.524 (0.100)***	0	-

$R^r = 0,25$ ($P < 0,01$)

Coefficientes normalizados de autocorrelação e probabilidade das semelhanças observadas, sob a hipótese nula de ausência de correlação (** $P < 0.01$, *** $P < 0.001$)

Padrões de trânsito de bovinos, variável explicada pelas formas de produção pecuária (Casas *et al.*, 1999)

Perfil de movimento de bovinos segundo as formas de produção pecuária e a finalidade de movimentação, Santa Cruz, 2006

FP	Sentido	CE	CR	EXP	AB	FM	LE
Cría	Egresso	50 8 - 93	16 5 - 27	1 -1 - 3	56 30 - 79	13 -1 - 26	12 -1 - 24
	Ingresso	31 4 - 59	3 -1 - 8	0	0	0	0
Recría	Egresso	104 20 - 188	15 5 - 27	1 -1 - 3	105 24 - 186	20 0,21 - 40	24 8 - 40
	Ingresso	98 20 - 178	10 3 - 18	0	14 - 4 - 32	1 -1 - 2	0,11 - 0,14 - 0,37
CC	Egresso	188 -9 - 384	26 14 - 28	3 0 - 5	317 103 - 531	24 10 - 37	127 6 - 248
	Ingresso	382 133 - 631	40 15 - 65	3 -2 - 8	532 -247 - 1312	3 -2 - 7	207 - 240 - 654
Eng	Egresso	50 -50 - 151	18 -19 - 54	0	267 -198 - 732	8 -9 - 24	52 -72 - 175
	Ingresso	252 -170 - 673	15 -28 - 57	0	3 -9 - 14	0	0
Fam	Egresso	2 -1 - 4	2 0 - 3	0	18 1 - 35	40 12 - 68	4 -1 - 9
	Ingresso	9 -6 - 24	2 0 - 3	0,07 -0,1 - 0,2	1 -2 - 4	13 -15 - 42	0

CE Cría Engorda, CR Cría Reprodução, EXP Exposição, AB Abate, FM Feira/Mercado, LE Leilão (Remate).

Participação relativa dos municípios de Santa Cruz como origem nas movimentações de bovinos registradas no interior do *departamento*, segundo finalidade, 2004-2006.

Município	No. de Bovinos	%	CE	CR	EXP	AB	FM	LE
Pailón	400.859		9,68	6,64	0,08	69,67	0,61	13,28
		23,27	7,73	13,67	6,67	35,17	18,13	26,20
S. Ignacio	183.307		43,39	25,57	0,31	27,15	0,19	3,26
		10,40	14,93	21,87	10,40	6,20	2,23	2,70
Santa Cruz	184.089		42,37	8,34	0,05	25,47	0,17	23,59
		9,67	14,07	4,57	1,53	6,13	1,37	16,00
Cotoca	138.091		24,27	9,48	0,61	32,02	0,02	33,59
		7,70	6,27	5,93	15,40	5,10	0,20	20,17
Warnes	90.643		17,41	14,15	1,39	56,62	0,24	10,18
		5,37	3,07	7,13	22,00	6,60	1,67	4,57
Guarayos	87.245		51,51	7,35	0,12	32,50	0,46	8,03
		5,20	9,93	3,97	1,97	3,67	2,97	2,03
San Julián	76.018		22,92	14,86	0,39	49,58	5,37	6,86
		4,50	3,23	5,70	5,80	4,83	31,07	2,17
San Javier	70.347		31,04	5,73	0,05	58,43	0,25	4,50
		4,13	4,67	2,50	0,87	5,17	1,30	1,80
Cabezas	67.520		9,79	8,16	0,43	70,66	2,14	8,79
		3,87	1,33	3,37	5,50	5,90	11,57	2,27
Pt. Suarez	50.986		77,03	5,49	0,00	16,86	0,00	0,60
		2,97	7,60	1,57	0,00	1,03	0,00	0,10

CE Cría Engorda, CR Cría Reprodução, EXP Exposição, AB Abate, FM Feira/Mercado, LE Leilão (*Remate*).

Participação relativa dos municípios de Santa Cruz como destino nas movimentações registradas, 2004-2006.

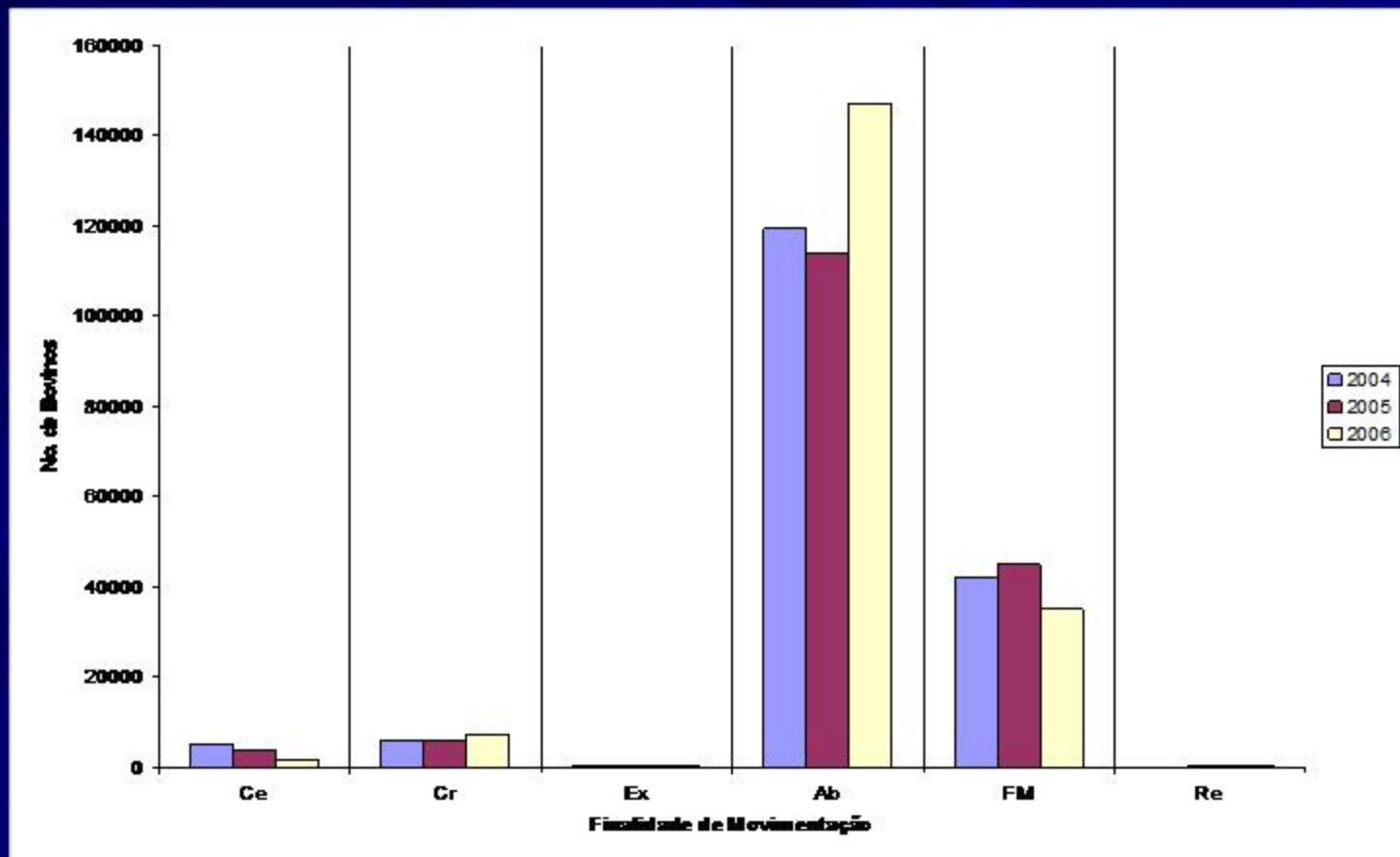
Município	No. de Bovinos	%	CE	CR	EX	AB	FM	LE
Santa Cruz	845.913		8,69	1,96	0,47	64,08	0,32	24,45
de la Sierra		47,67	13,83	10,20	73,77	65,83	18,10	99,30
Cotoca	209.648		20,03	5,34	0,00	74,56	0,02	0,05
		11,70	7,97	6,10	0,00	19,23	0,23	0,10
Pailón	194.335		73,22	25,71	0,00	0,98	0,00	0,07
		11,23	27,47	26,03	0,03	0,23	0,00	0,07
San Ignacio	71.937		54,23	33,67	0,46	11,43	0,03	0,05
		4,17	7,07	12,57	6,37	1,07	0,20	0,00
Warnes	59.969		48,48	17,50	0,02	34,00	0,00	0,01
		3,53	5,67	5,30	0,20	2,50	0,00	0,00
Montero	46.990		25,04	8,56	0,64	61,90	3,82	0,04
		2,83	2,13	2,33	5,73	4,03	12,03	0,00
Pto. Suárez	41.519		80,47	5,94	0,00	13,26	0,00	0,31
		2,50	6,63	1,67	0,00	0,70	0,00	0,03
La Guardia	40.172		17,98	4,17	0,00	77,69	0,05	0,11
		2,40	1,27	0,93	0,00	4,17	0,17	0,03
A.Guarayos	32.890		66,77	21,30	0,45	5,53	0,20	1,11
		1,93	4,30	4,77	2,43	0,27	0,53	0,13
San Javier	26.171		68,17	29,87	0,05	1,63	0,00	0,28
		1,53	3,40	4,57	0,20	0,03	0,00	0,10

CE Cría Engorda, CR Cría Reprodução, EXP Exposição, AB Abate, FM Feira/Mercado, LE Leilão (Remate).

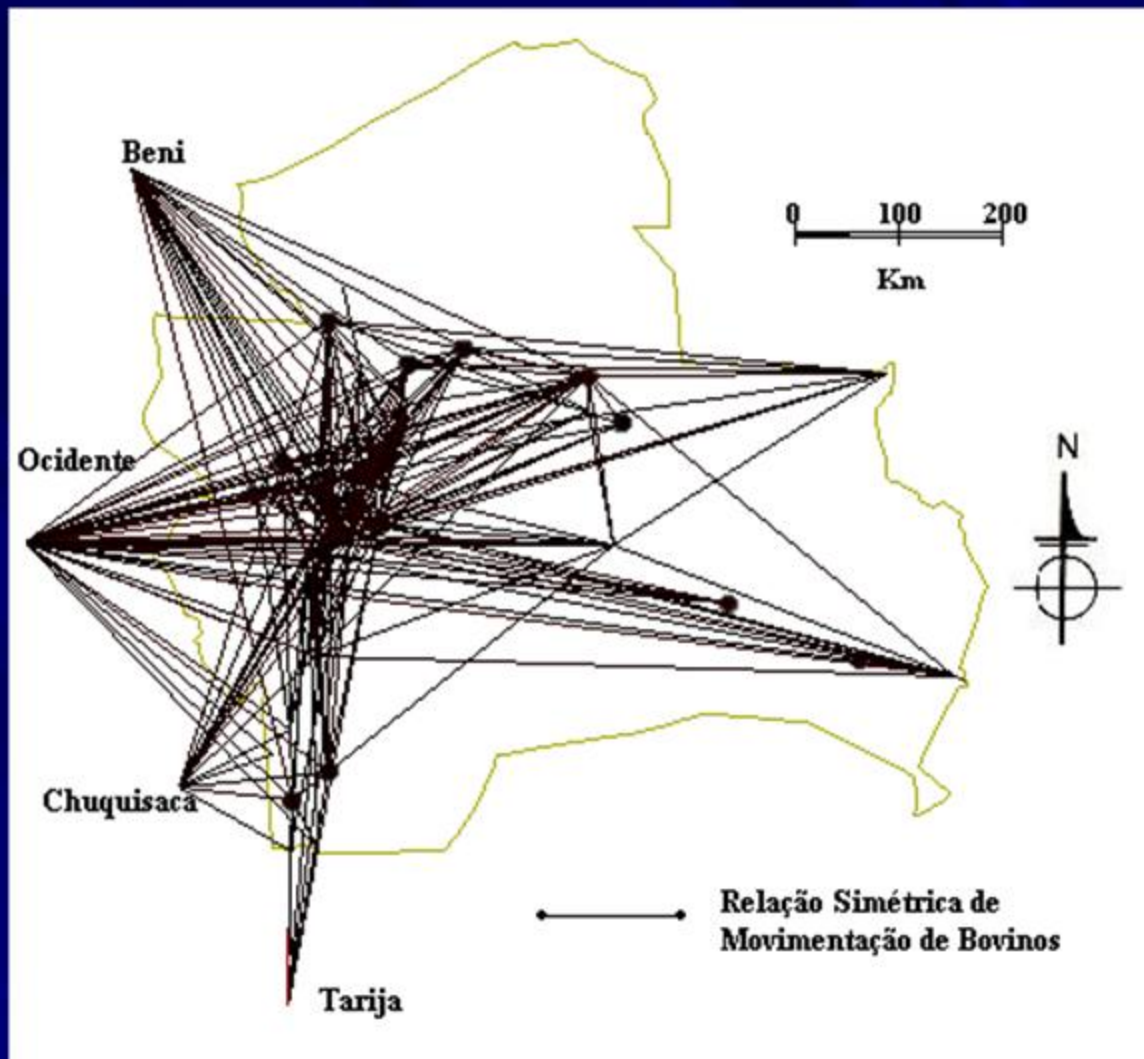
Participação relativa média de *departamentos* da Bolívia como destino nas movimentações de bovinos, segundo a finalidade, Santa Cruz 2004-2006.

<i>Departamento</i>	No. de Bovinos	%	CE	CR	EX	AB	FM	LE
Cochabamba	141.832		0,53	0,26	0,02	70,37	28,45	0,49
		79,47	20,23	5,90	11,87	79,10	98,73	37,13
Chuquisaca	16.409		0,81	1,10	0,29	96,01	1,75	0,02
		9,13	3,07	2,70	20,20	12,37	0,80	12,80
Beni	8.173		28,56	65,86	1,74	1,06	0,20	2,12
		4,60	60,97	80,90	54,37	0,07	0,07	48,87
Oruro	6.301		0,00	0,00	0,00	99,47	0,53	0,00
		3,43	0,00	0,00	0,00	4,73	0,10	0,00
Tarija	2.661		12,85	23,73	1,19	61,79	0,20	0,24
		1,40	15,27	9,70	13,53	1,13	0,00	0,90
Potosí	2.445		0,73	0,00	0,00	98,40	0,88	0,00
		1,33	0,17	0,00	0,00	1,73	0,03	0,00
La Paz	1.186		1,37	6,16	0,00	81,67	10,01	0,16
		0,67	0,30	0,83	0,00	0,80	0,27	0,33

CE Cría Engorda, CR Cría Reprodução, EXP Exposição, AB Abate, FM Feira/Mercado, LE Leilão (*Remate*).



Distribuição do número de bovinos movimentados para outros *departamentos*, segundo a finalidade e ano, Santa Cruz-Bolívia, 2004 – 2006.

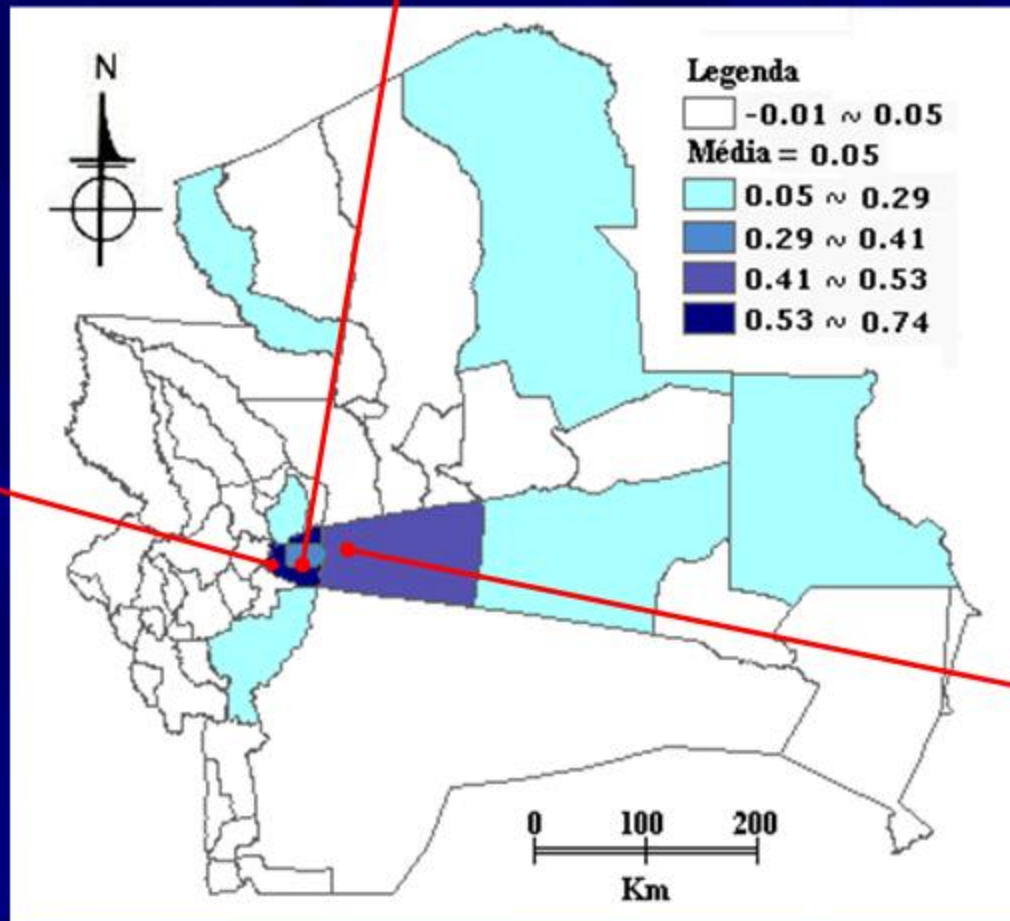


**Rede com 387
ligações**

ÍCF (%)
Global : 57,70
Ingresso : 36,94
Egresso: 61,93

Rede de ligações de trânsito de bovinos intra e inter departamental, Santa Cruz - Bolívia, 2006.

Cotoca

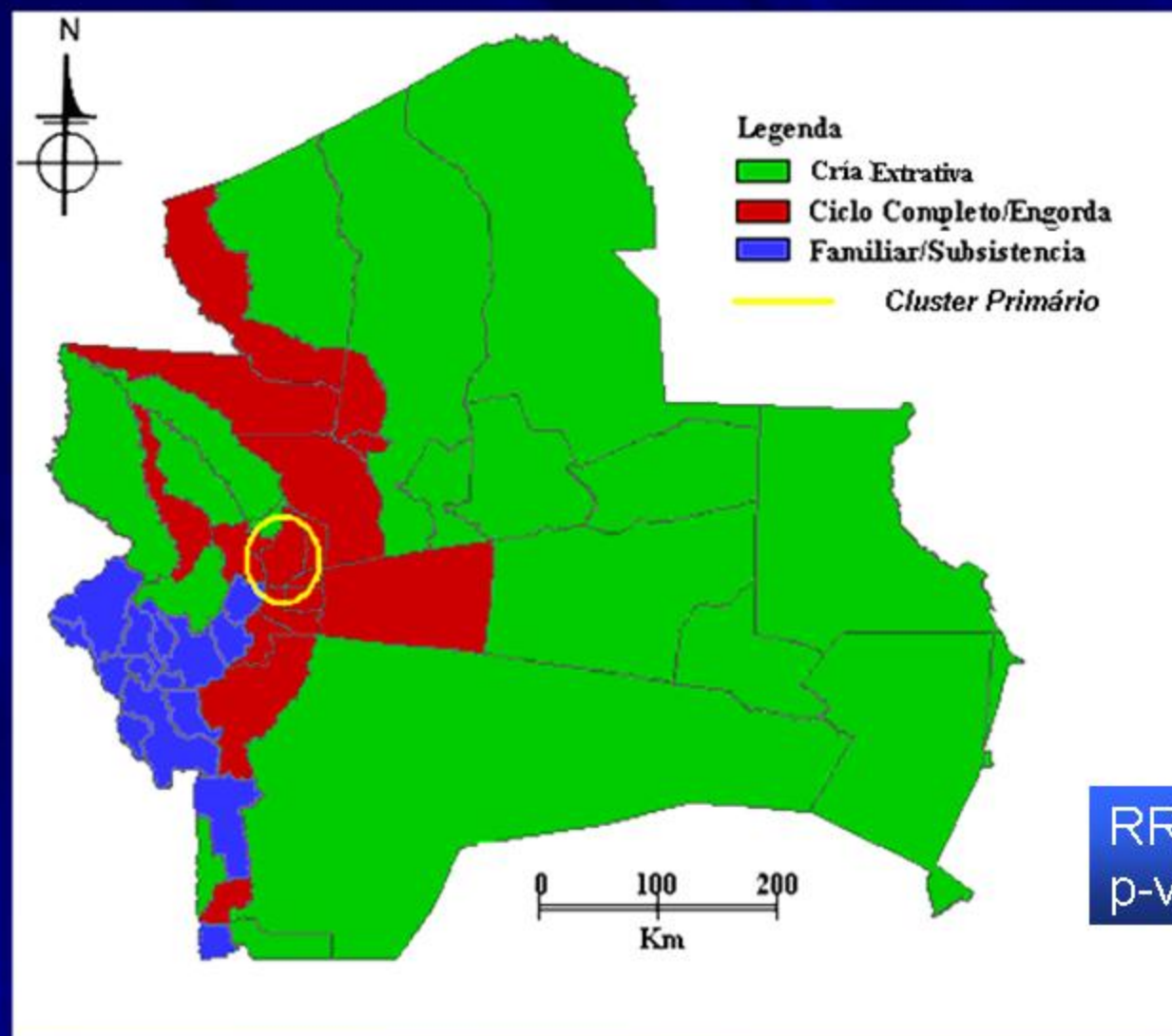


Santa Cruz de la Sierra

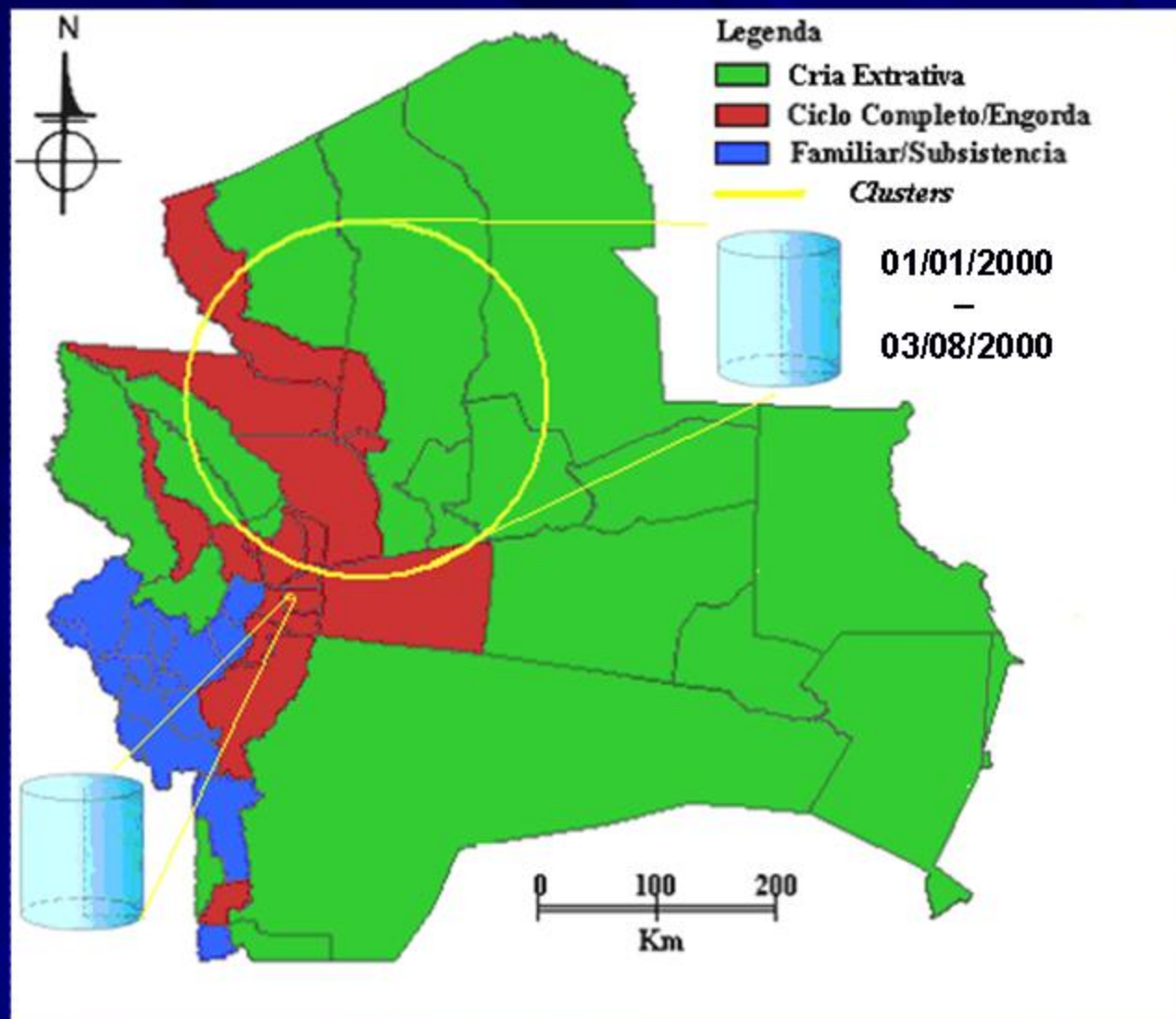
Correlação
 $R = 0,728$

Pailón

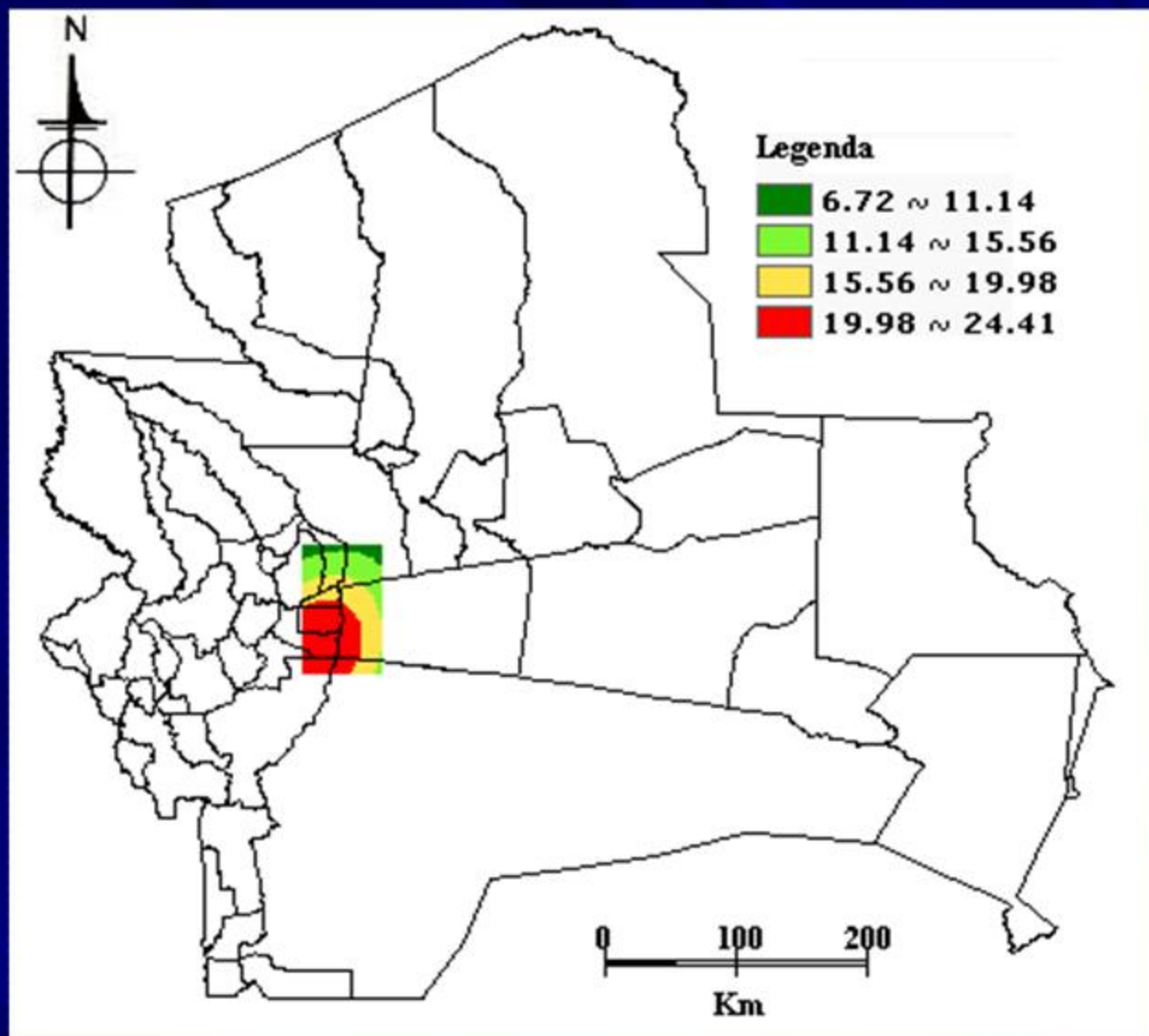
Grau de relação ao centro ou *Coreness* em municípios do *departamento* de Santa Cruz – Bolívia, 2006



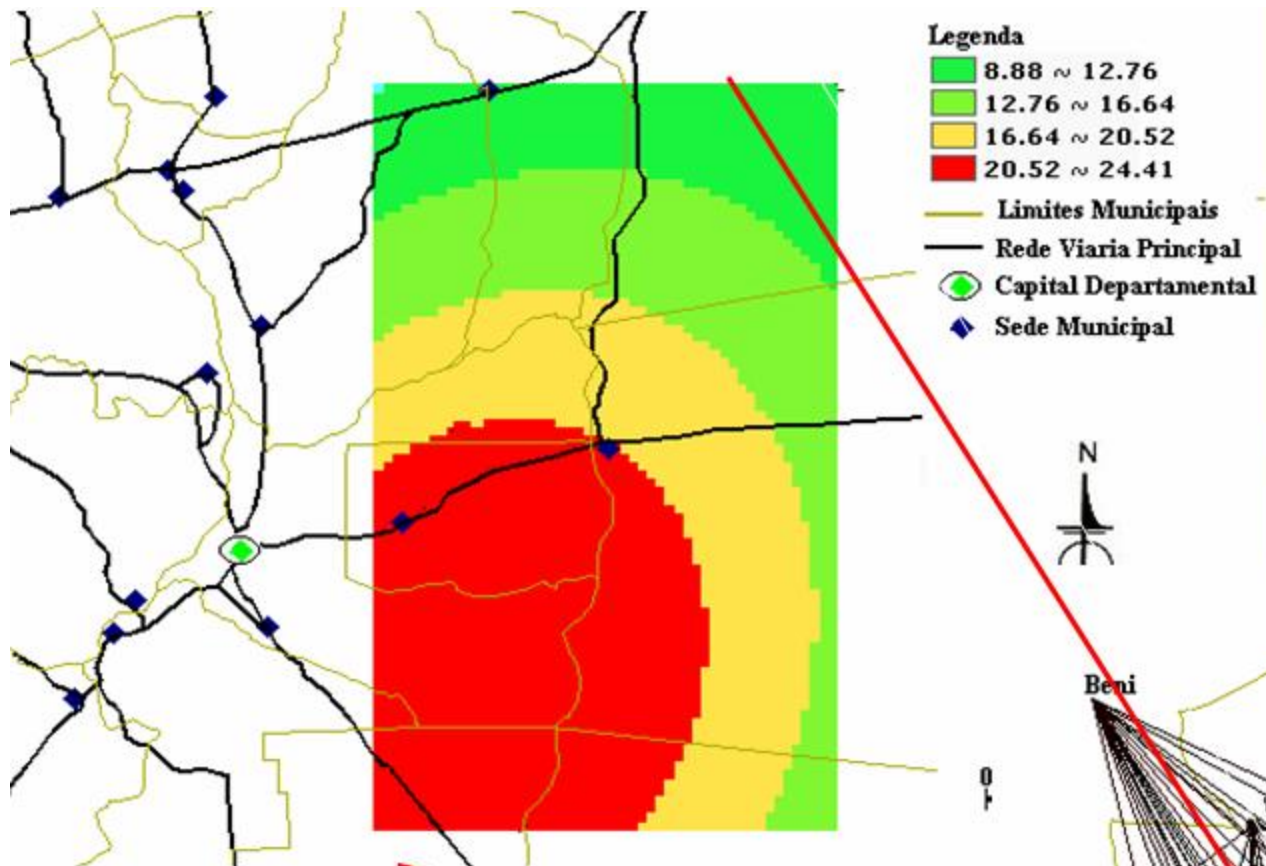
Cluster identificado pelo teste de varredura espacial em propriedades afetadas pela Febre Aftosa no *Departamento* de Santa Cruz-Bolivia, 2000-2002.



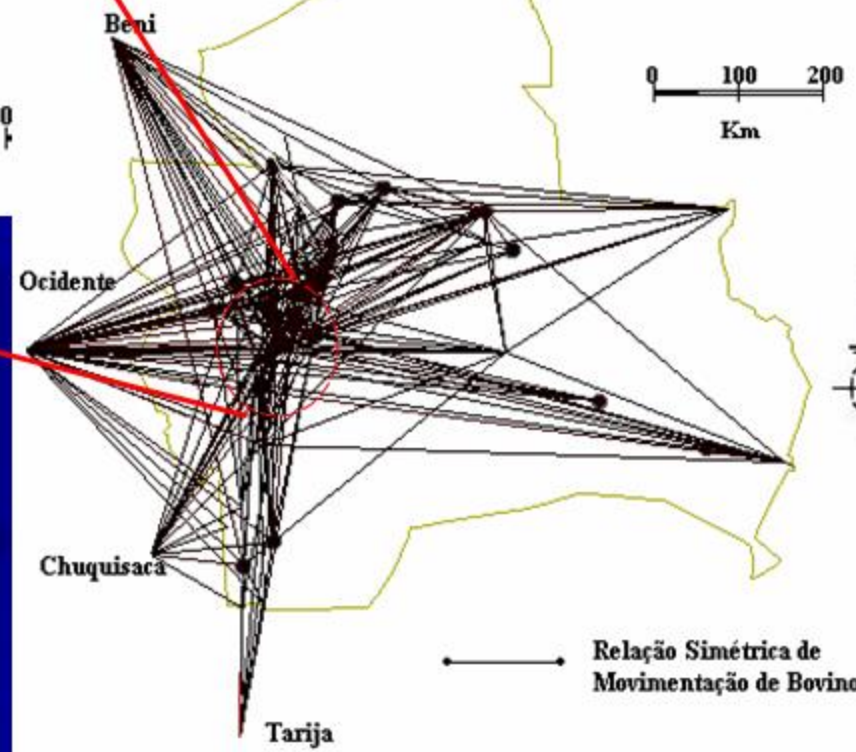
Clusters identificados pelo teste de varredura espacial em propriedades afetadas pela Febre Aftosa, municípios de Santa Cruz – Bolívia, 2000-2002.

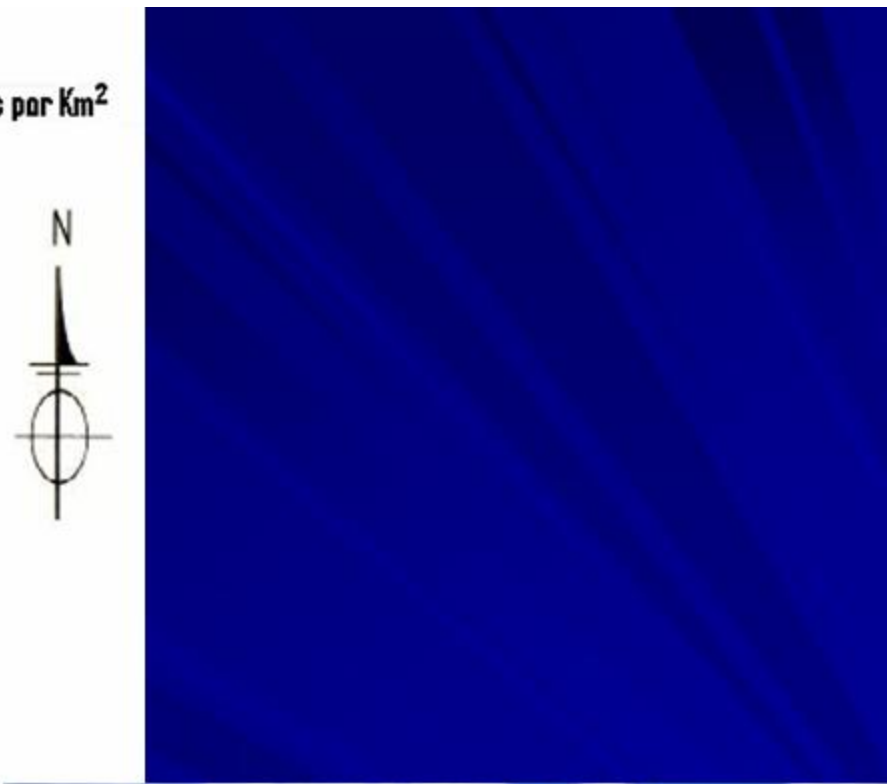
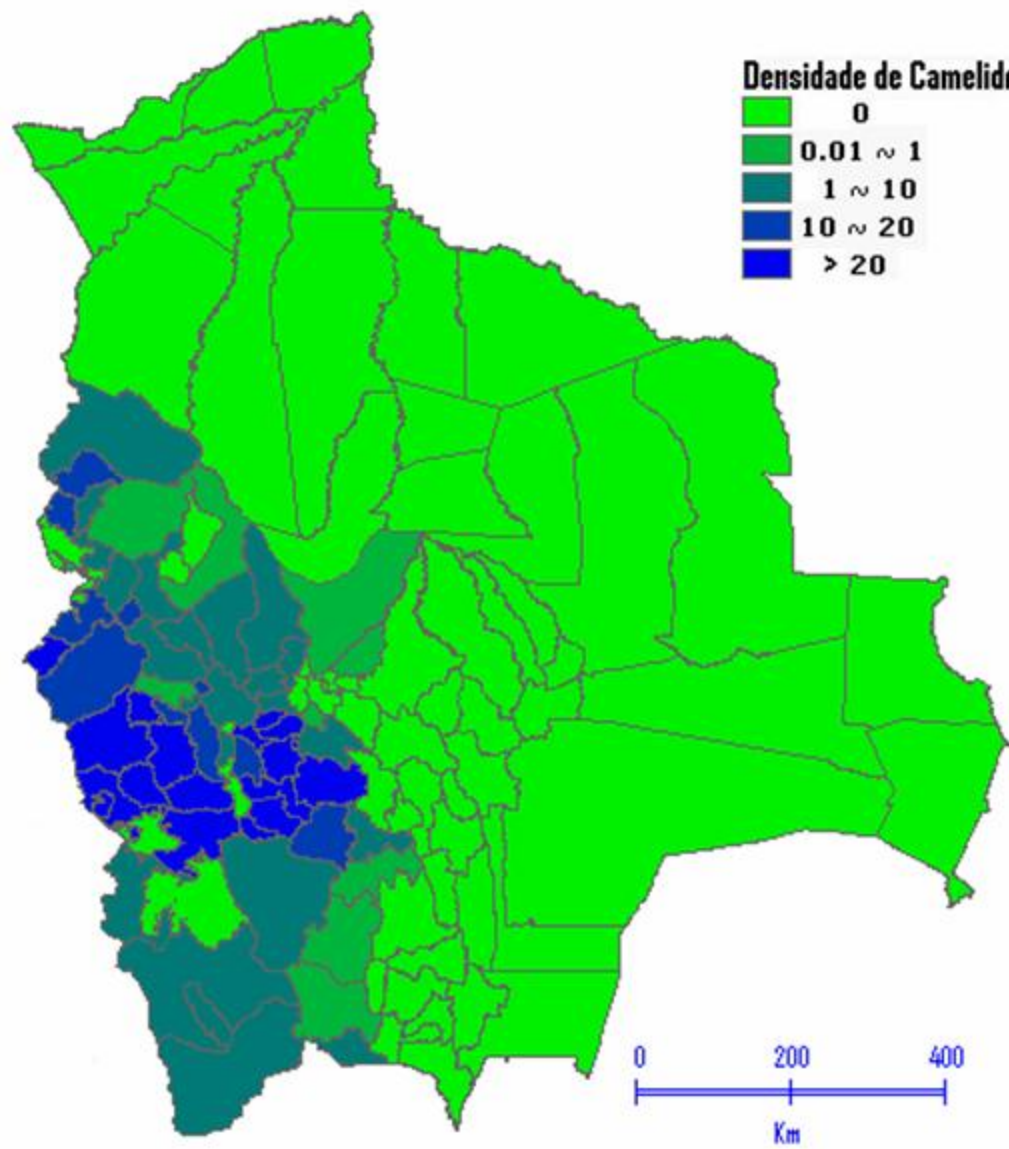


Mapa Kernel de propriedades afetadas pela febre aftosa no departamento de Santa Cruz-Bolívia, 2007 (Raio = 60 Km).



0





Registro N° of 1

Talonnario
Guia N°
Recibo N°

ORIGEN

PREDIO
 FERIA
 EXPOS.
 REMATE

Nombre (Propiedad)

Propietario

N° Reg/ Catastro

Municipio

Departamento

DESTINO

Expos.
 Matadero
 Feria
 Predio
 Remate

Nombre

Propietario

N° Reg./Catastro

Pais

Departamento

Municipio

Municipio

Registro N° 1

of 1

- Abrir
- Guardar
- Imprimir
- Buscar
- Borrar
- Opciones
- Ayuda
- Salir

<< < Nuevo > >>

Página Datos GMA 1 Datos GMA 2 Formulario de Captación 3

Categoría de Bovinos y Bubalinos

Terneros	000			
	Vaquillas	000		
Torillos	000			
Torettes	000			
		Novillos	0030	
	Vacas	000		
Toros	000			
Bueyes	000			
Bufalos	000			
			Total	
Total	0000	0000	0030	0030

Por Motivo de Destino

Para Cria

Normal	0000
Remate	000
Exposición	000
Mercado	000

Para Faeneo

Machos	000
Hembras	000
Novillos	030

Porcinos

Marranas	000
Verracos	000
Gorrinos	000
Lechones	000
Total	000

Otras Especies

Caprinos	000
Ovinos	000
Equinos	000
Camelidos	000

OBJETIVO MOVIMIENTO

Faeneo

- Faeneo
- Cria/Engorde
- Cria/Reproducción
- Exposición
- Remate
- Feria Mercado

MEDIO DE TRANSPORTE

Camión
 Tren
 Barco
 Arreo
 Otros

FECHA

03 06 2003