



SERVICIO NACIONAL DE SANIDAD
Y CALIDAD AGROALIMENTARIA

Plan de Erradicación de la Fiebre Aftosa

Vigilancia

**Seminario Internacional Pre COSALFA
7 y 8 de Mayo de 2012**

Principales Líneas de Acción del Plan Nacional

- Vacunación
- Vigilancia
 - Sistema de información
 - Control de movimientos
- Laboratorio:
 - Diagnóstico
 - Control de vacunas
- Contingencia sanitaria

Estrategia de intervención

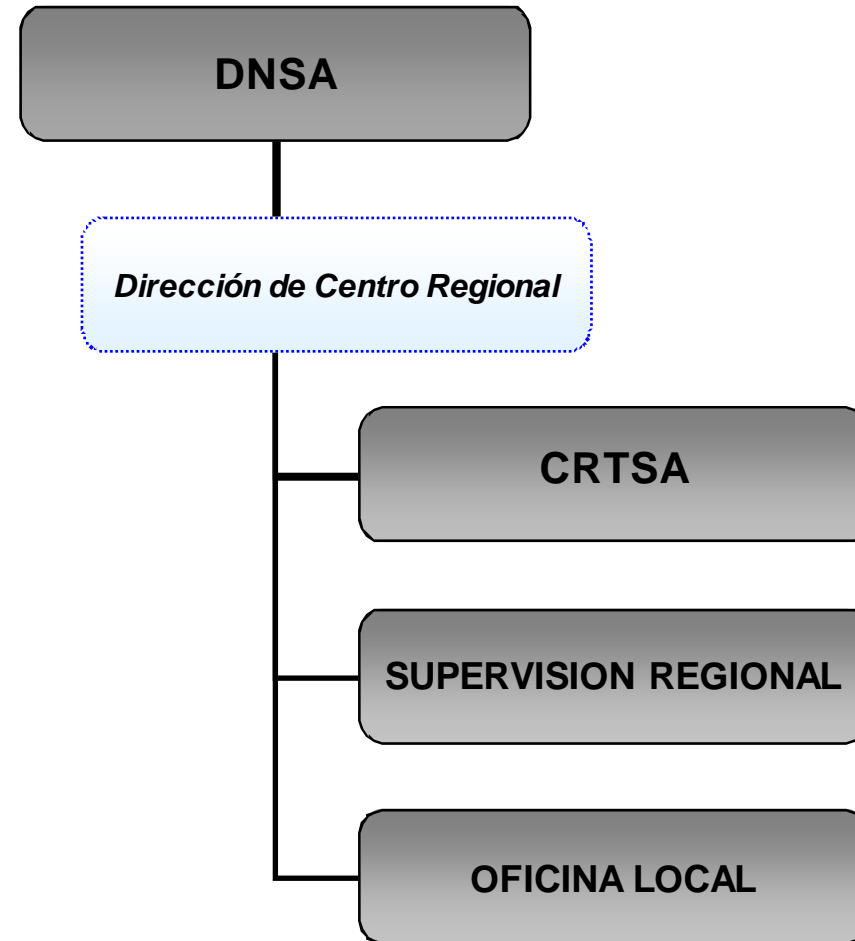
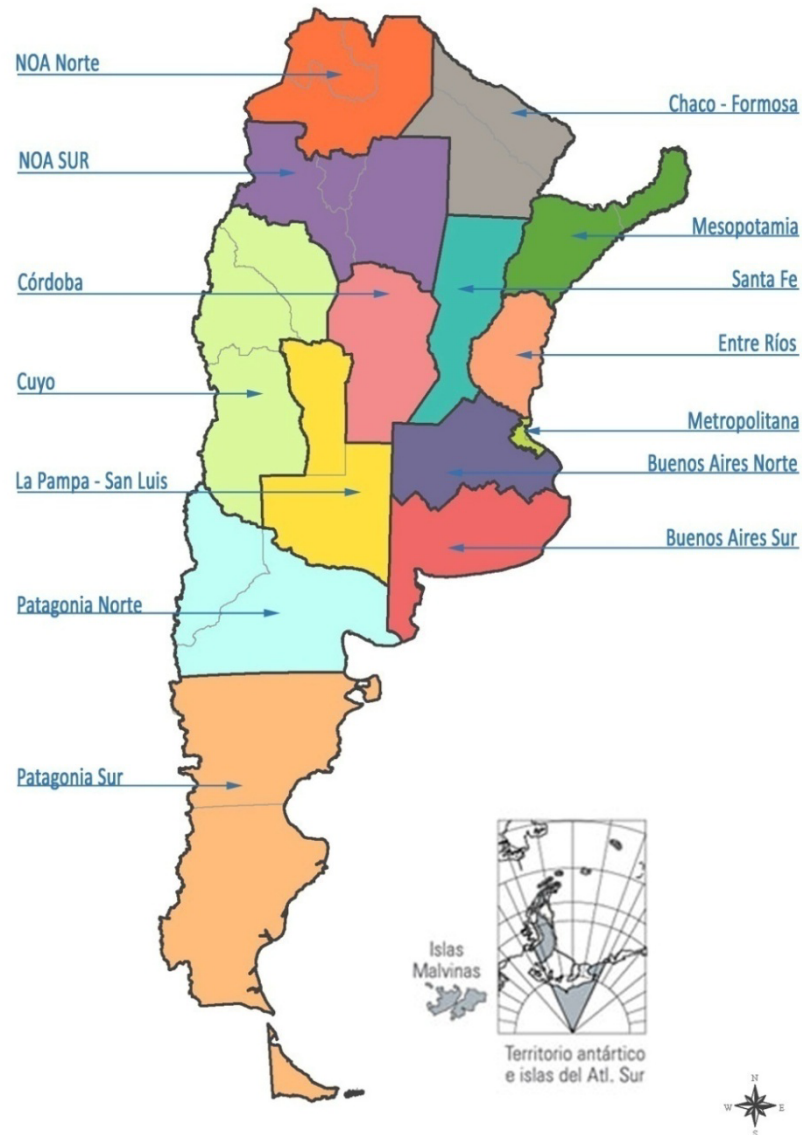
Interacción continua con las partes interesadas

El Sistema Sanitario Nacional y la Gestión Participativa
SENASA, junto a:

- Productores agropecuarios.
- Gobiernos Provinciales. Comisiones Provinciales de Sanidad Animal (COPROSAS). Ministerios de Ganadería y Producción
- Organismos de formación de grado e investigación y transferencia tecnológica (Universidades, INTA, CONICET)
- Actividad privada (Profesionales, Laboratorios productores de insumos veterinarios, de diagnóstico)
- Otros Organismos Nacionales (Ministerio de Salud, Dirección de Fauna, ONCCA, entre otros)
- Entes sanitarios de vacunación

Centros Regionales del SENASA

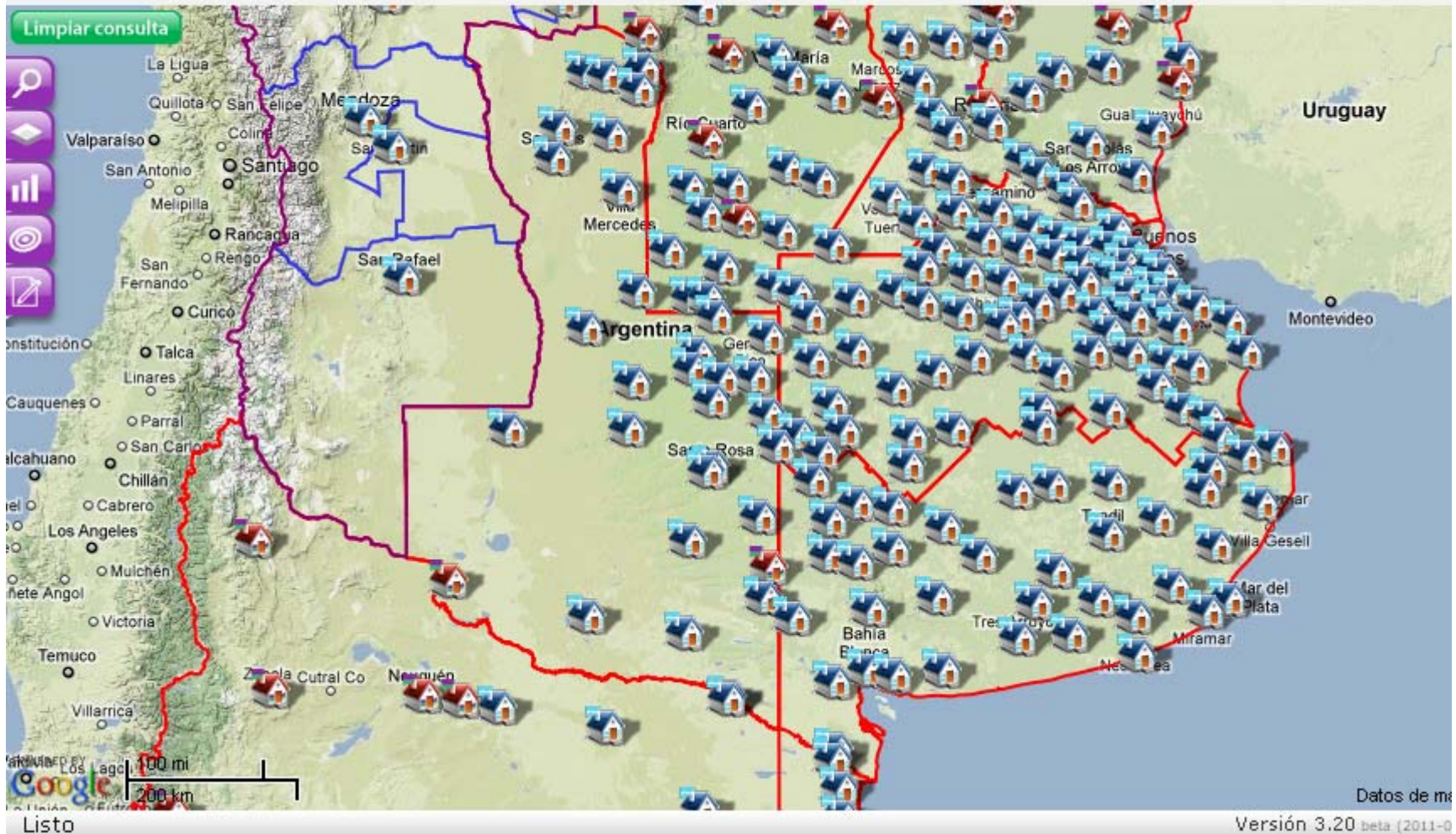
ESTRUCTURA DE SENASA



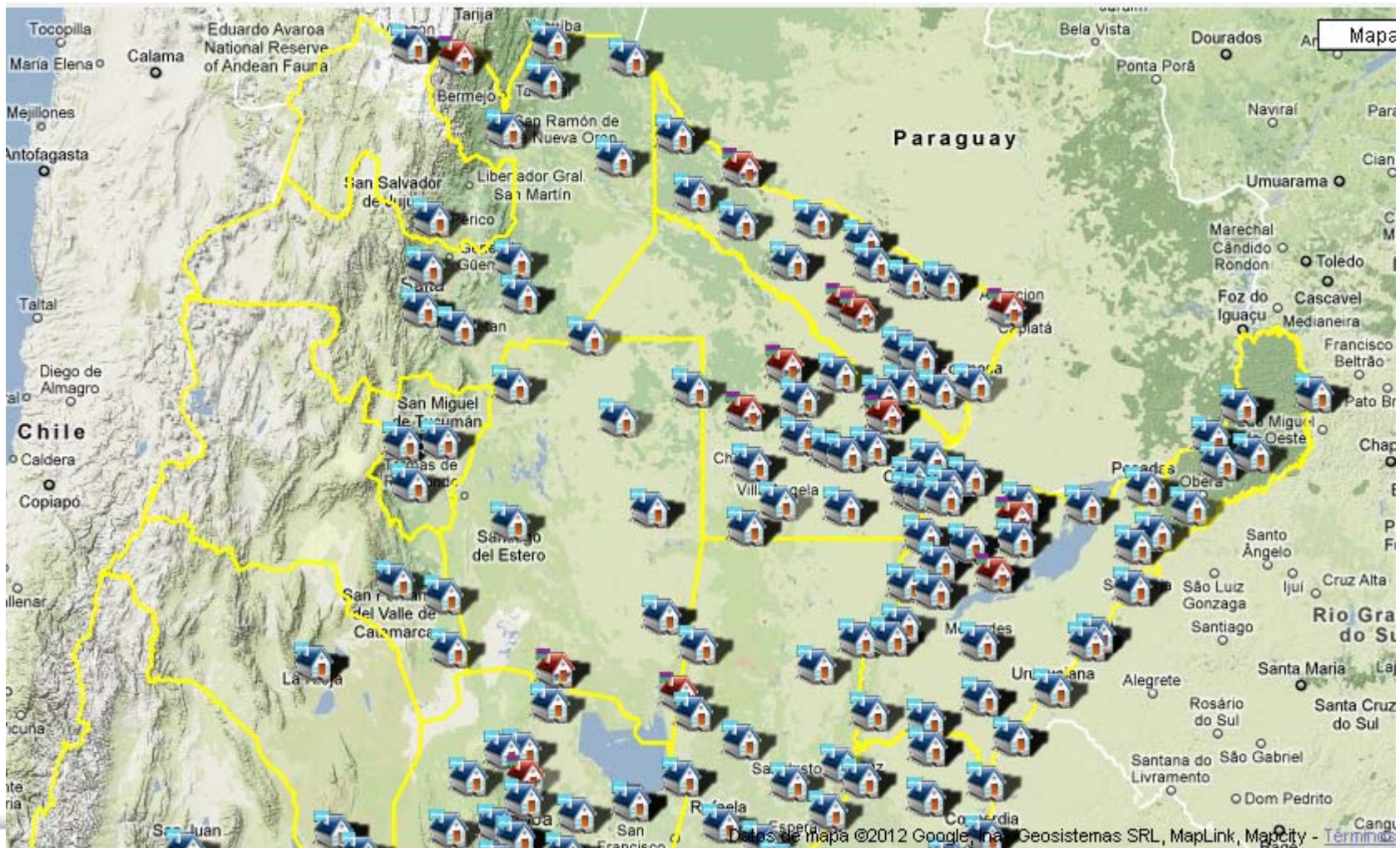
Oficina local de SENASA

- Estructura tipo:
 - RRHH:
 - Veterinario
 - Paratócnico
 - Administrativo
 - Infraestructura:
 - Sistema de Información Sanitaria (SIGSA/SGS)
 - Movilidad
 - Comunicación
 - Equipamiento para emergencias

353 OFICINAS LOCALES



353 Oficinas Locales



VIG VISUALIZADOR DE INFORMACIÓN GEORREFERENCIADA

Limpiar consulta

Capas Base

SENASA

- Jurisdicción Centros Regionales
- Cabecera Centros Regionales
- Jurisdicción Supervisiones
- Jurisdicción Oficinas Locales
- Cabeceras de Oficinas Locales**
 - AYACUCHO
 - AZUL
 - BAHIA BLANCA
 - BALCARCE
 - BENITO JUAREZ
 - CARHUE
 - CARMEN DE PATAGONES
 - CORONEL DORREGO
 - CORONEL PRINGLES

03.101

SAN CAYETANO

Provincia de BUENOS AIRES

OFICINA LOCAL

Dirección: RIVADAVIA 165
 Horarios: 07.00 a 13.00 Hs
 E-mail: scayetan@senasa.gov.ar
 Teléfono: 02983-470166

VETERINARIO A CARGO

Nombre: Betbeder Juan Antonio
 Corporativo: # 951
 Teléfono:
 E-mail: juanbetbeder@senasa.gov.ar

Movimientos de **Ingreso** en los últimos **7** días **VER**

Sistema de Información Sanitaria

Una herramienta para la Gestión en Sanidad Animal



Sistema de Información Sanitaria

353 Oficinas Locales

