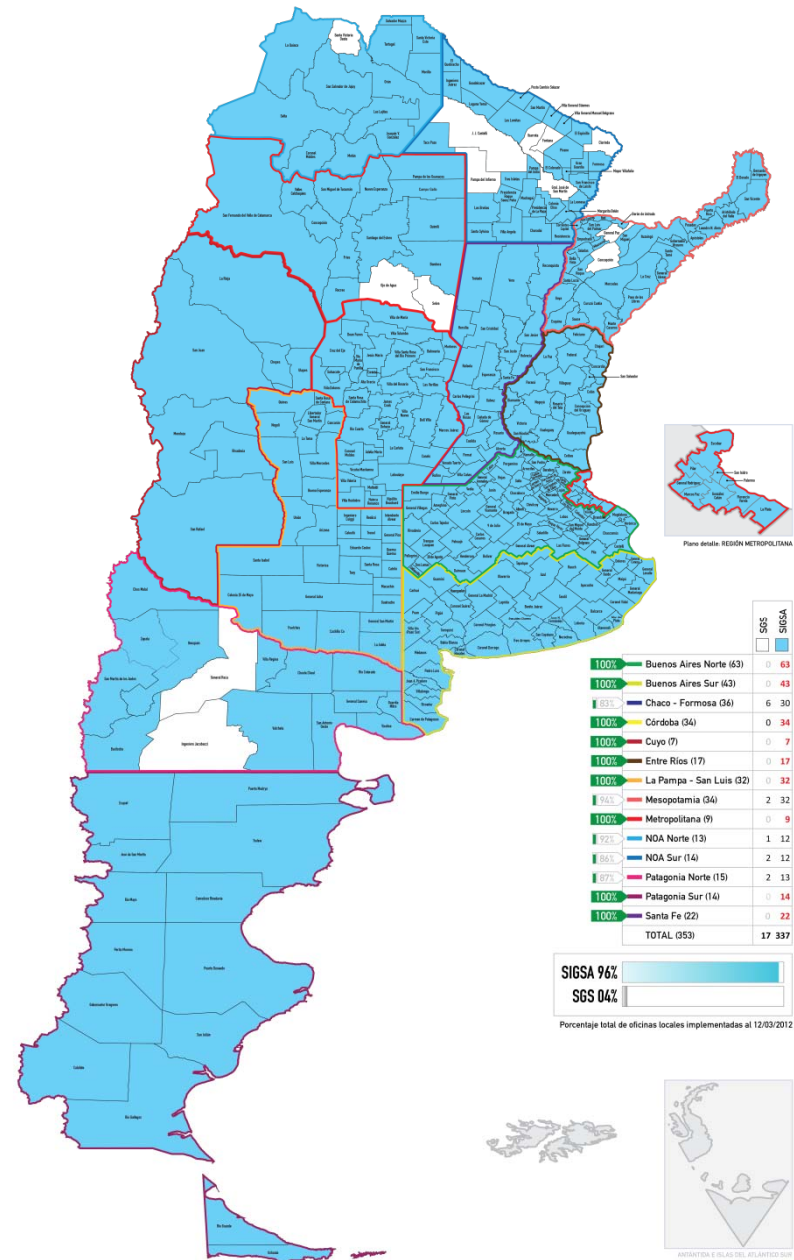


Implementación progresiva

Avance SIGSA a mayo 2012



FUENTE: DIRECCIÓN DE CONTROL DE GESTIÓN Y PROGRAMAS ESPECIALES | DIRECCIÓN NACIONAL DE SANIDAD ANIMAL | SENASA (2012)

Sistema de Información Sanitaria

VIG - Visualizador de Información Georeferenciada - Mozilla Firefox

http://wiki.senasa.gov.ar/app/dnsmaps/vig/

VIG VISUALIZADOR DE INFORMACIÓN GEOREFERENCIADA

SENASA SERVICIO NACIONAL DE SEGURO Y CONTROL ALIMENTARIO

Mapa Satélite Relieve

Establecimiento: [Redacted]

Partido: **ROJAS** - Provincia: **BUENOS AIRES**

Titular: [Redacted] Oficina local: 01.031 - ROJAS

Superficie: [Redacted]

Teléfono: [Redacted]

U.P.	CUIG	Titular	Relación	Alta	Aves	Bovinos	Caprinos	Equinos	Ovinos	Porcinos
00			PROP	16-SEP-93	0	9	0	2	20	0
Total:					0	9	0	2	20	0

Datos actualizados al:

20 Establecimientos identificados

Terminado

Datos de mapa ©2010 LeadDog Consulting, DMaps/EI Mercurio, Inav/Geosistemas SRL, MapLink/Tele Atlas, Europa Technologies - Términos de uso

Versión beta 2.07 - (C) DNSA - Coordinación General de Campo

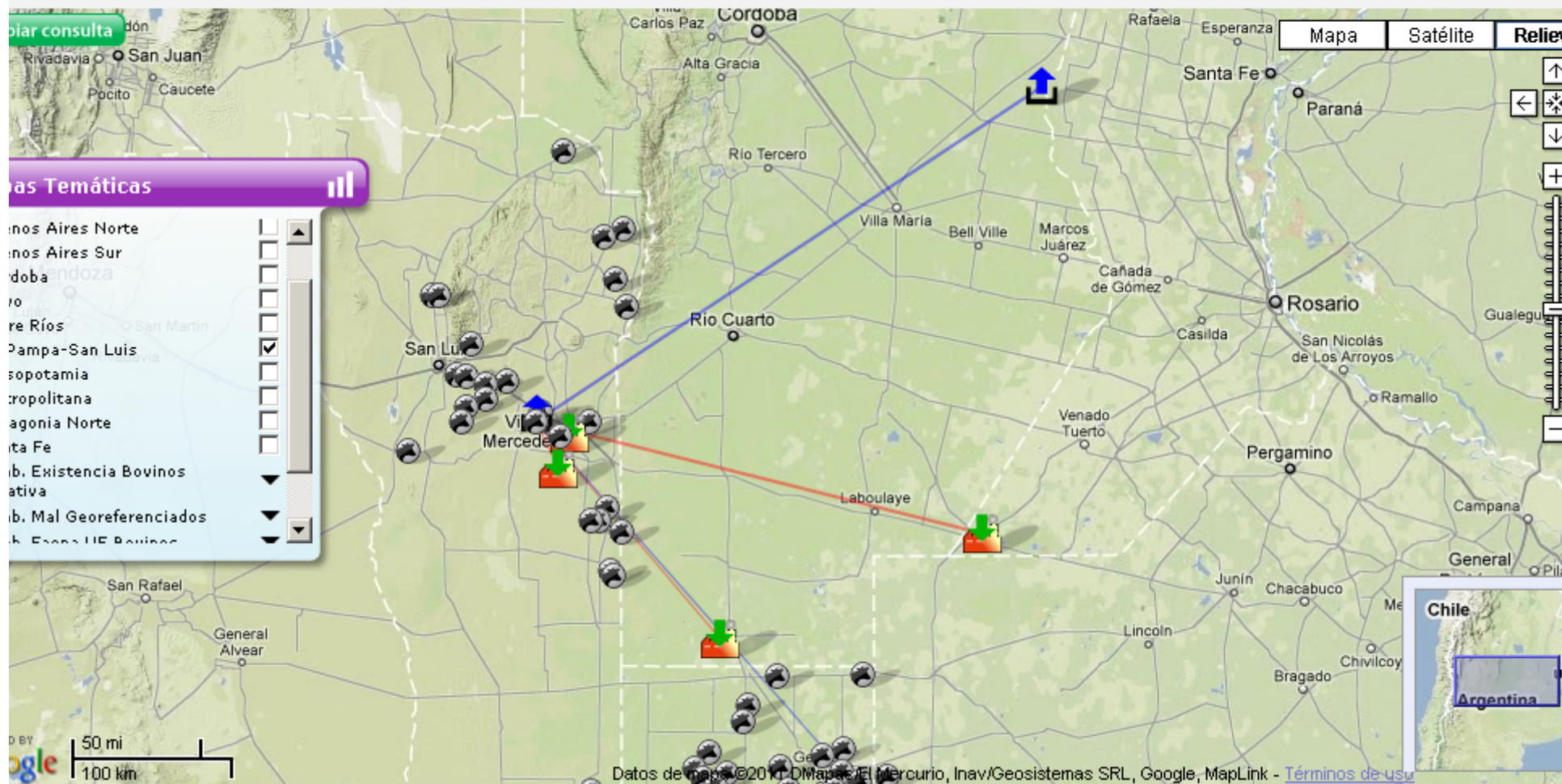
Información de movimientos



VISUALIZADOR DE
INFORMACIÓN
GEORREFERENCIADA



SERVICIO NACIONAL DE SANIDAD
Y CALIDAD AGROALIMENTARIA



cesando...

Versión 3.15 beta (2011-03-17) (C) DNSA - Coordinación General de Campo - Datos al 28/02/2011



Movimientos a faena: cierre de los movimientos.

Aviso a la Oficina Local si el Dte no ingresa al frigorífico.

