



“CONSOLIDANDO EL ESTATUS DE LA REGION DE SUDAMERICA: PLANES DE PREVENCION, VIGILANCIA Y CONTINGENCIA”

Seminario Internacional Pre COSALFA 42

Quito, 13 de Abril de 2015





PERSPECTIVAS Y ETAPAS A SEGUIR PARA LOGRAR LA SITUACION DE LIBRE SIN VACUNACION EN SUDAMERICA

PONENCIA – COLOMBIA

OLGA LUCIA DIAZ MARTINEZ

DIRECTORA TECNICA EPIDEMIOLOGIA VETERINARIA

INSTITUTO COLOMBIANO AGROPECUARIO





PERSPECTIVAS

- ZONA NO RECONOCIDA O ENDEMICA
- ZONA LIBRE CON VACUNACION
- ZONA LIBRE SIN VACUNACION

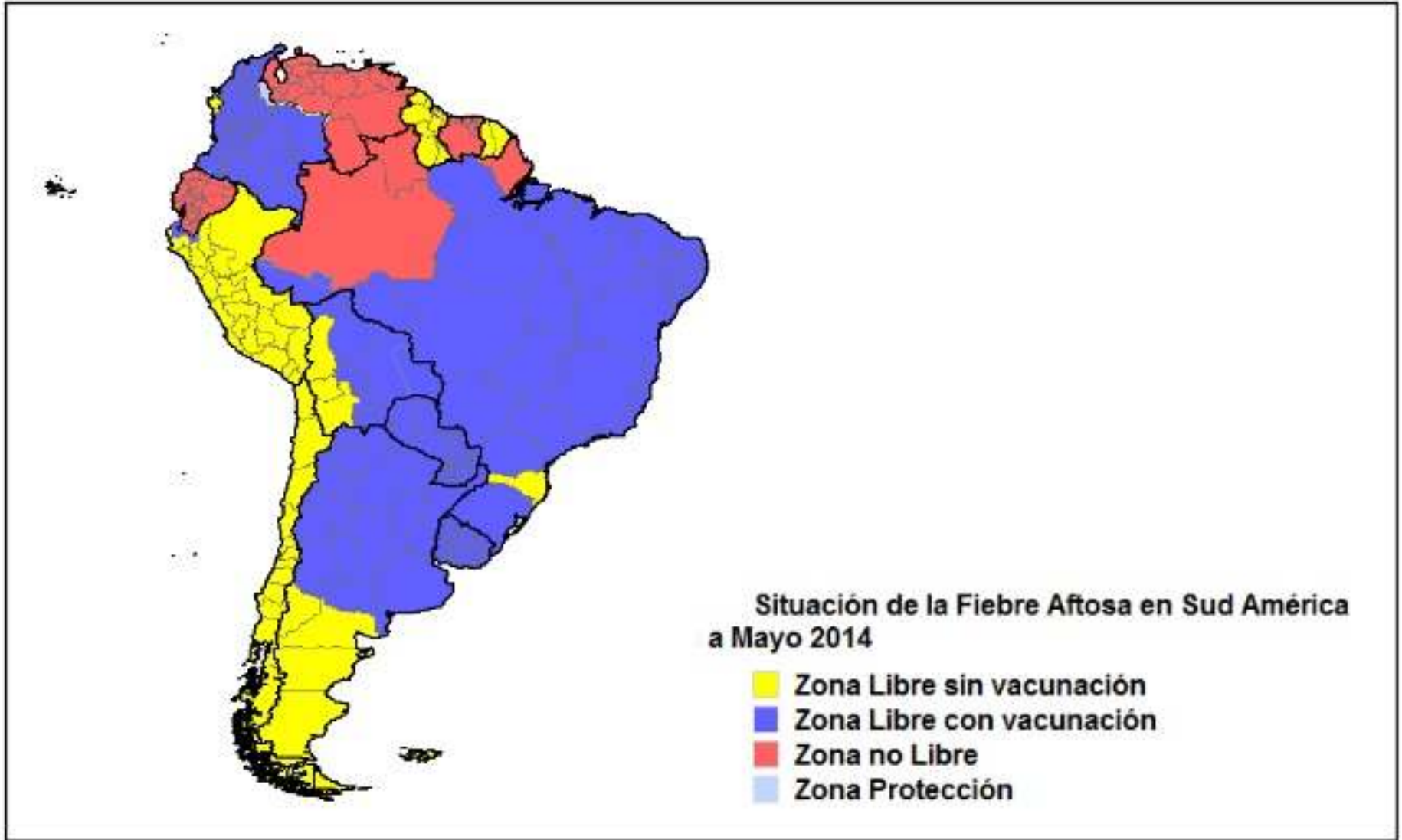




ETAPAS

- EVALUACION DEL ENTORNO
- DEFINICION Y VALORACION DE COMPONENTES DEL PROGRAMA SANITARIO
- ESTABLECIMIENTO DE UN CRONOGRAMA







COMPONENTES PROGRAMA

1. ANALISIS DE RIESGO
2. VIGILANCIA EPIDEMIOLOGICA
3. BANCO DE VACUNA
4. CONTROL DE MOVILIZACION
5. TRAZABILIDAD
6. DIAGNOSTICO
7. ACTORES Y SU RESPONSABILIDAD
8. COBERTURA
9. COSTOS
10. PLAN DE EMERGENCIA (RECURSOS FISICOS, ECONOMICOS Y HUMANOS)
11. EDUCOMUNICACION Y CAPACITACION
12. LEGISLACION
13. ARMONIZACION



COMPONENTES PROGRAMA

☐ ANALISIS DE RIESGO

- Identificación de peligros
- Factores de riesgo
- Gestión del riesgo

Es necesario tener en cuenta que los peligros así como los factores determinados y la gestión de riesgo, son diferentes a la etapa anterior...si no hay cambios podemos tener error en el análisis...

- Información del riesgo.



COMPONENTES PROGRAMA

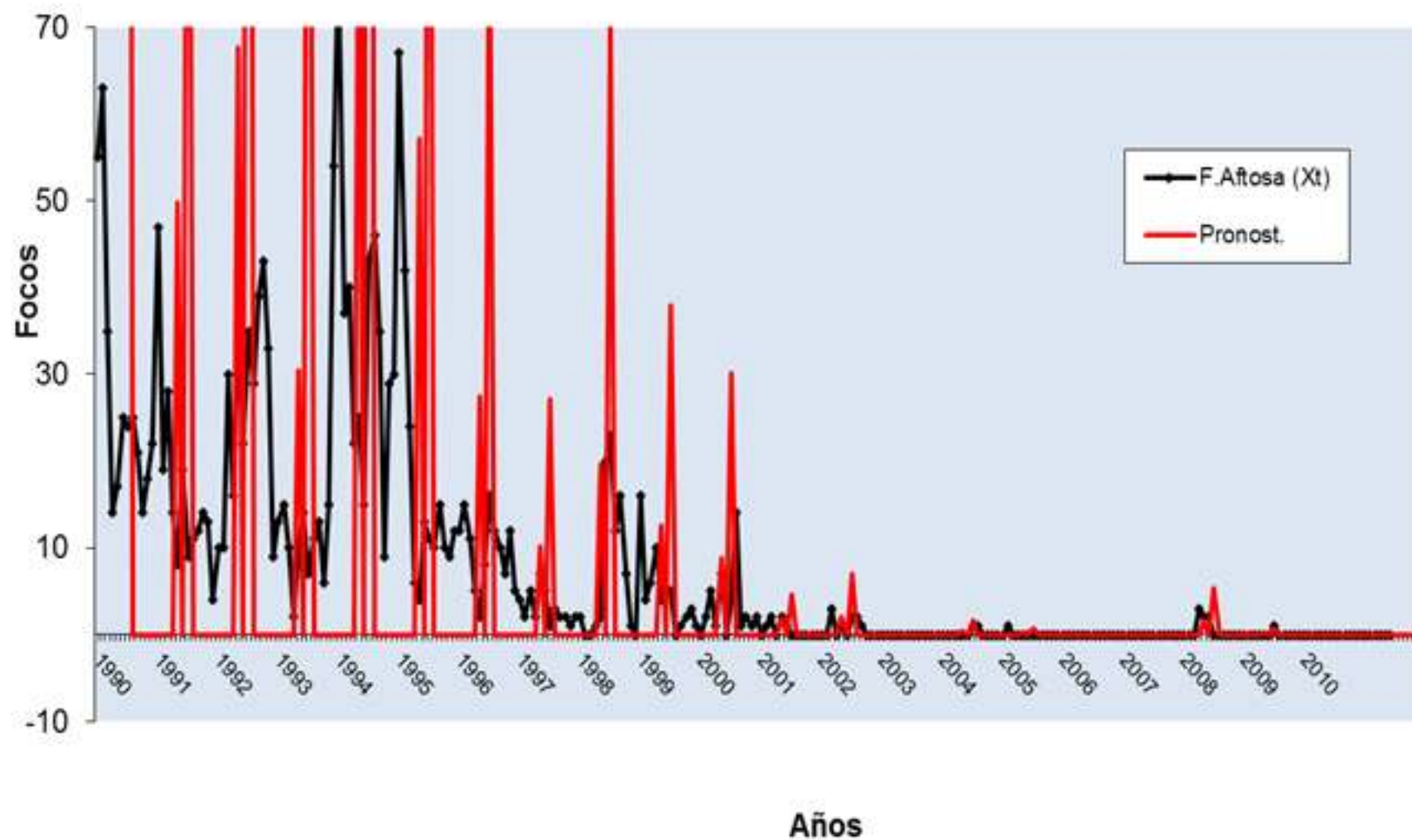
☐ VIGILANCIA EPIDEMIOLOGICA

- Caracterización y actualización permanente de los sistemas de producción
- Probables ecosistemas de la enfermedad
- Direccionamiento de vigilancia pasiva (sensores)
- Sistemas eficientes de notificación de episodios vía web
- Infraestructura (geoposicionamiento): predios, industria, frigoríficos, etc

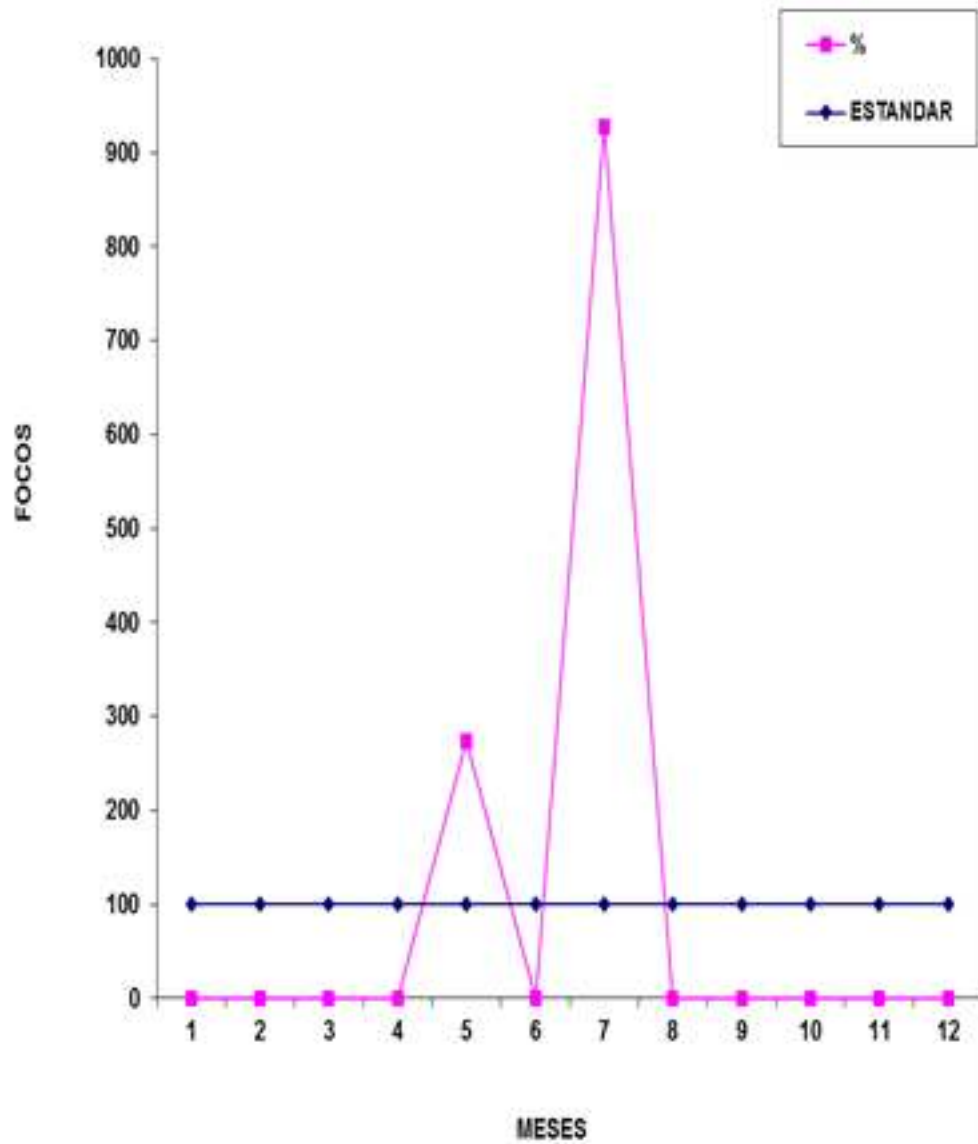
- Vigilancia activa basada en riesgo
 - I. Muestreos dirigidos
 - II. Revisión sistemática de faenamiento, ferias, predios alto riesgo

- Predicciones de la enfermedad

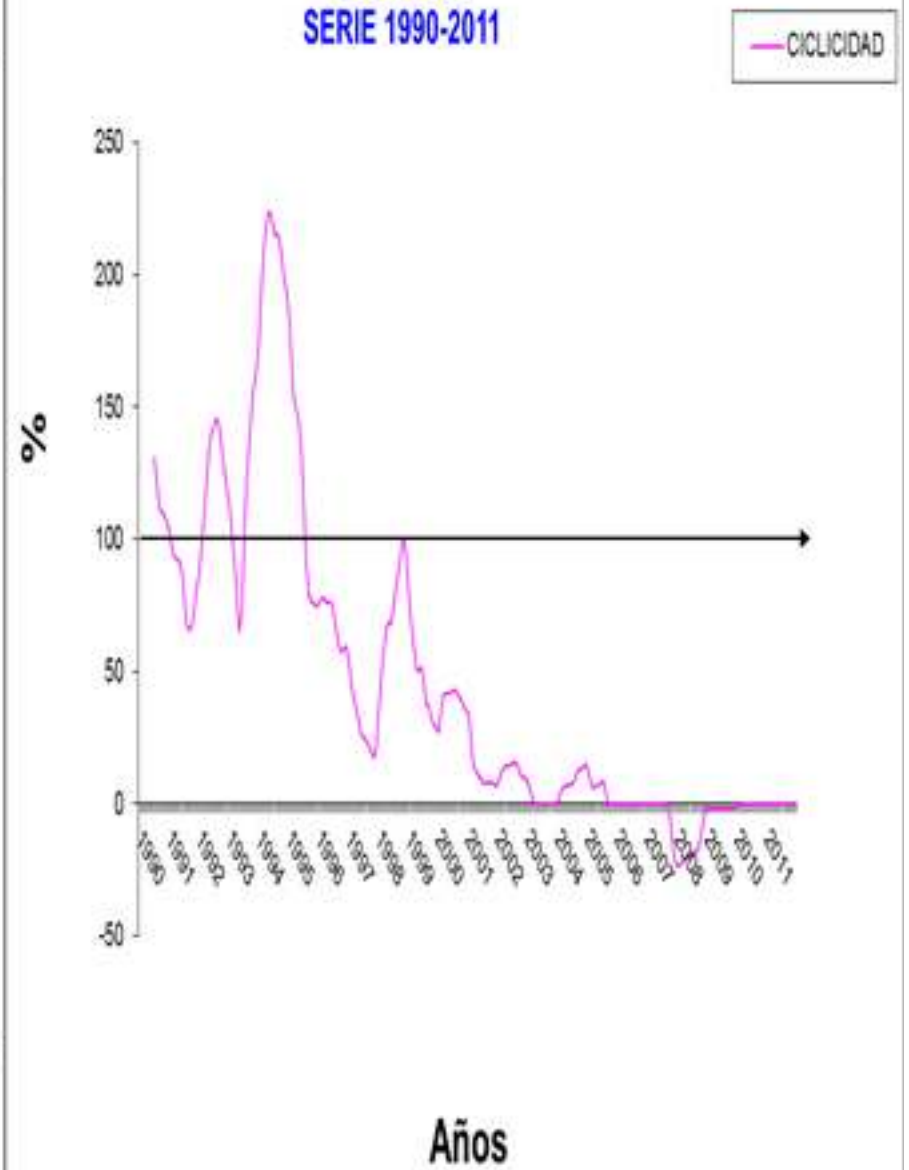
Pronóstico Ocurrencia de Fiebre Aftosa COLOMBIA, Semestre 2 de 2011, Serie 1990-2011



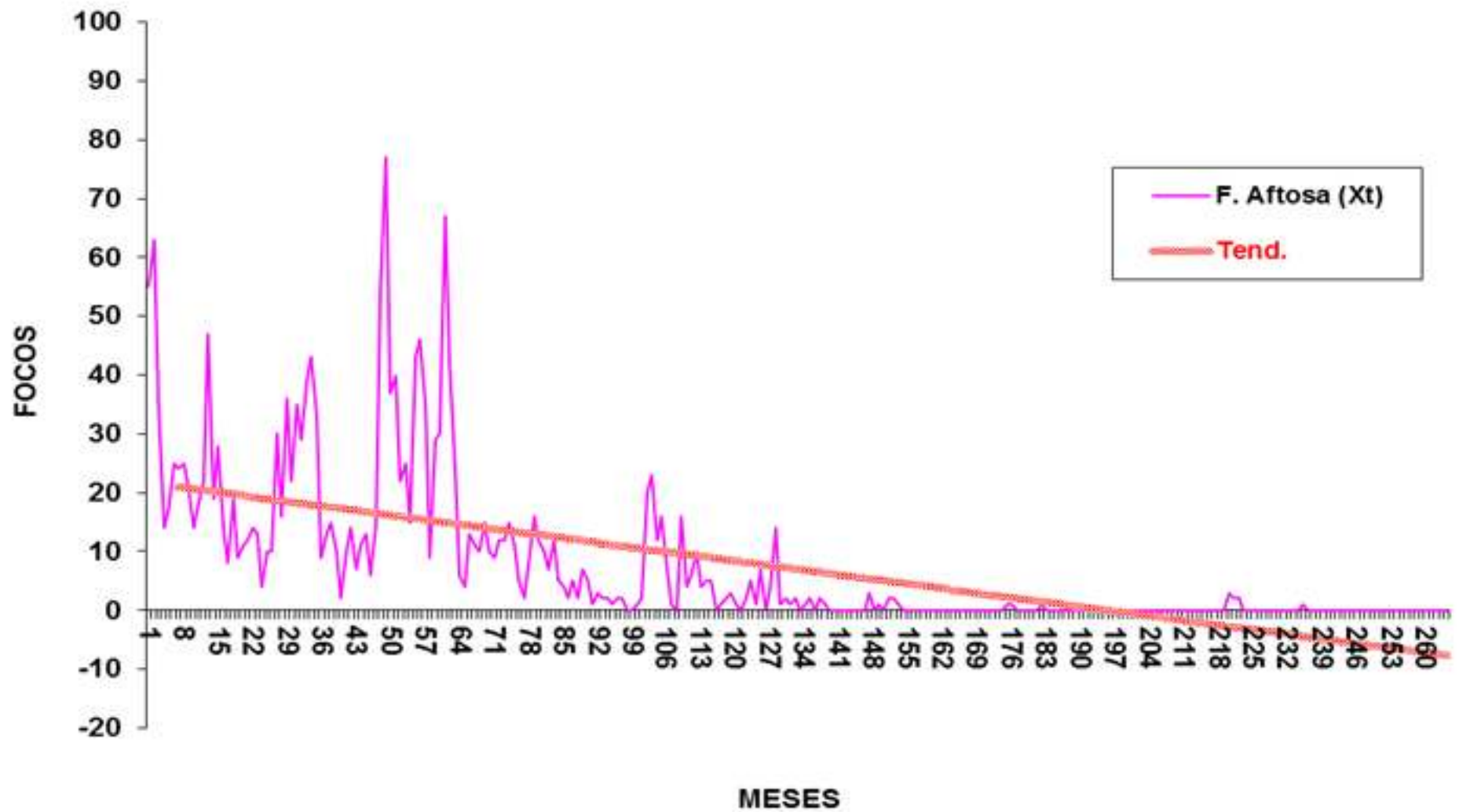
INDICE ESTACIONAL FIEBRE AFTOSA COLOMBIA 1994-2010



CICLICIDAD FIEBRE AFTOSA COLOMBIA SERIE 1990-2011



TENDENCIA FIEBRE AFTOSA COLOMBIA SERIE 1990-2011





COMPONENTES PROGRAMA

- BANCO DE VACUNA: Funcionamiento, cantidad, sede, disponibilidad, financiamiento, vencimiento vacuna.

- CONTROL DE MOVILIZACION: Sistema eficiente, parametrizado y seguro que permita establecer seguimientos precisos.

- TRAZABILIDAD



COMPONENTES PROGRAMA

- ❑ **DIAGNOSTICO:** Eficiente, adecuado y oportuno.
- ❑ **ACTORES Y SU RESPONSABILIDAD:** Cambian en etapa nueva, las intervenciones son de diferente magnitud e importancia.
- ❑ **COBERTURA:** Puede ser zonal o país entero
- ❑ **EDUCOMUNICACION Y CAPACITACION:** Cobran gran importancia, deben ser eficientes y masivas. Debe haber simulacros frecuentes.



EVALUACION FINAL

VENTAJAS

- REDUCCION COSTOS
- REDUCCION TRABAJO OPERATIVO
- FACILITA ACCESO A MERCADOS
- CONTRIBUYE A MEJORA DE ESTATUS

DESVENTAJAS

- AUMENTO DE LA VULNERABILIDAD
- TIEMPOS DE ERRADICACION MAS LARGOS
- PROCESO DE ERRADICACION MAS COMPLEJO
- DIFUSION ALTA EN BROTES



COMPONENTES PROGRAMA

TRANSPARENCIA,

UNIFICACION DE CRITERIOS Y

ARMONIZACION

ES LO UNICO QUE PERMITE TRABAJAR DE
FORMA EXITOSA PARA EL CONTINENTE





GRACIAS!

www.ica.gov.co

