



Organización
Panamericana
de la Salud



Organización
Mundial de la Salud

OFICINA REGIONAL PARA LAS Américas

Centro Pan-Americano de Febre Aftosa

PANAFTOSA - SAÚDE PÚBLICA VETERINÁRIA

SEMINÁRIO INTERNACIONAL PRÉ-COSALFA 44

Pirenópolis, Goiás - Brasil, 3-4 de abril de 2017

VIGILÂNCIA DO VÍRUS DE FEBRE AFTOSA TIPO C

Alejandro Rivera Salazar
Coordinador da Área de Febre Aftosa
PANAFTOSA - OPAS/OMS

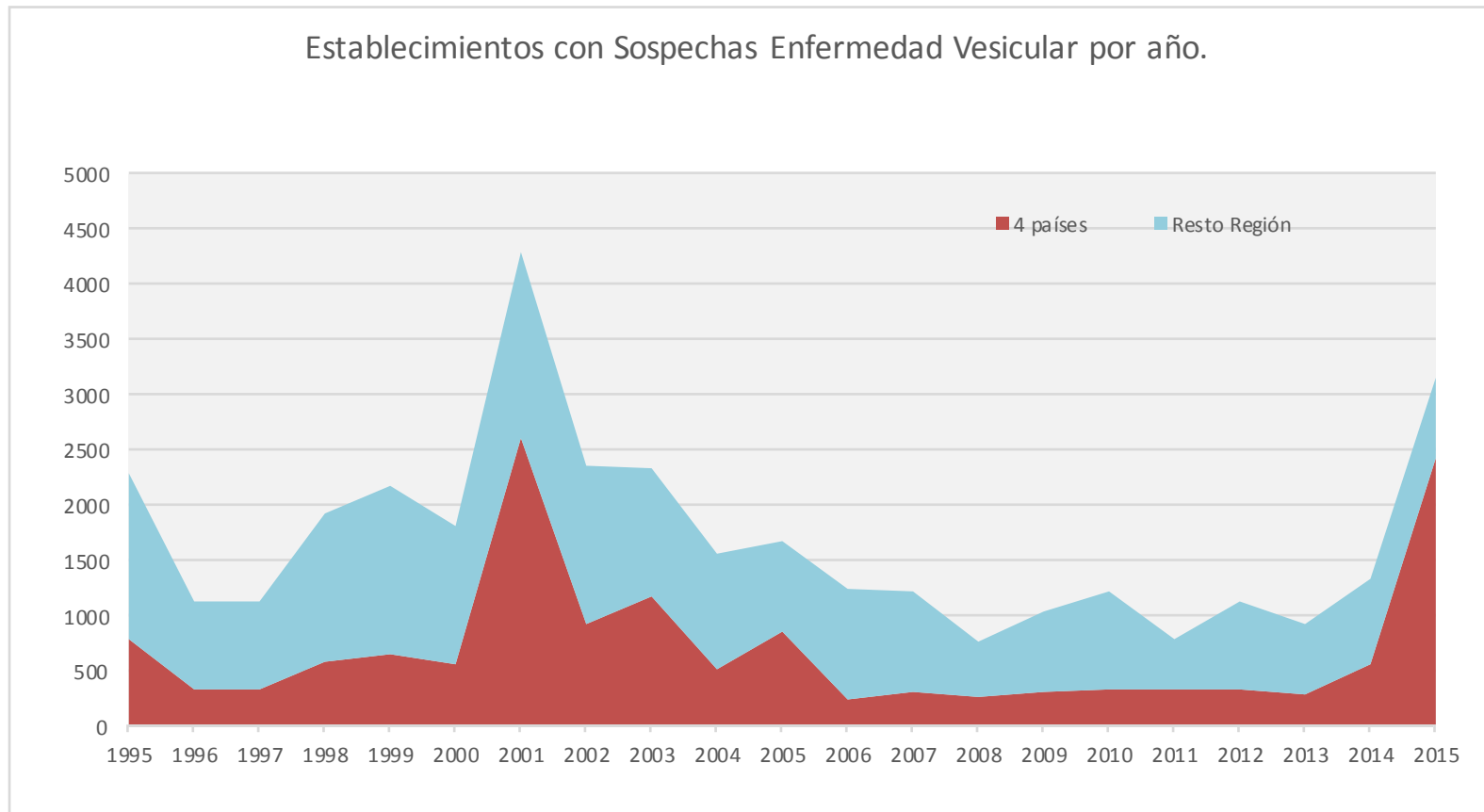
Conteúdo

- Vigilância Passiva para detecção da infecção pelo Vírus Tipo C;
- Vigilância Ativa para detecção da infecção pelo Vírus Tipo C;
- Vigilância Pós-Foco em Careiro da Várzea/ Amazonas

Vigilância Passiva

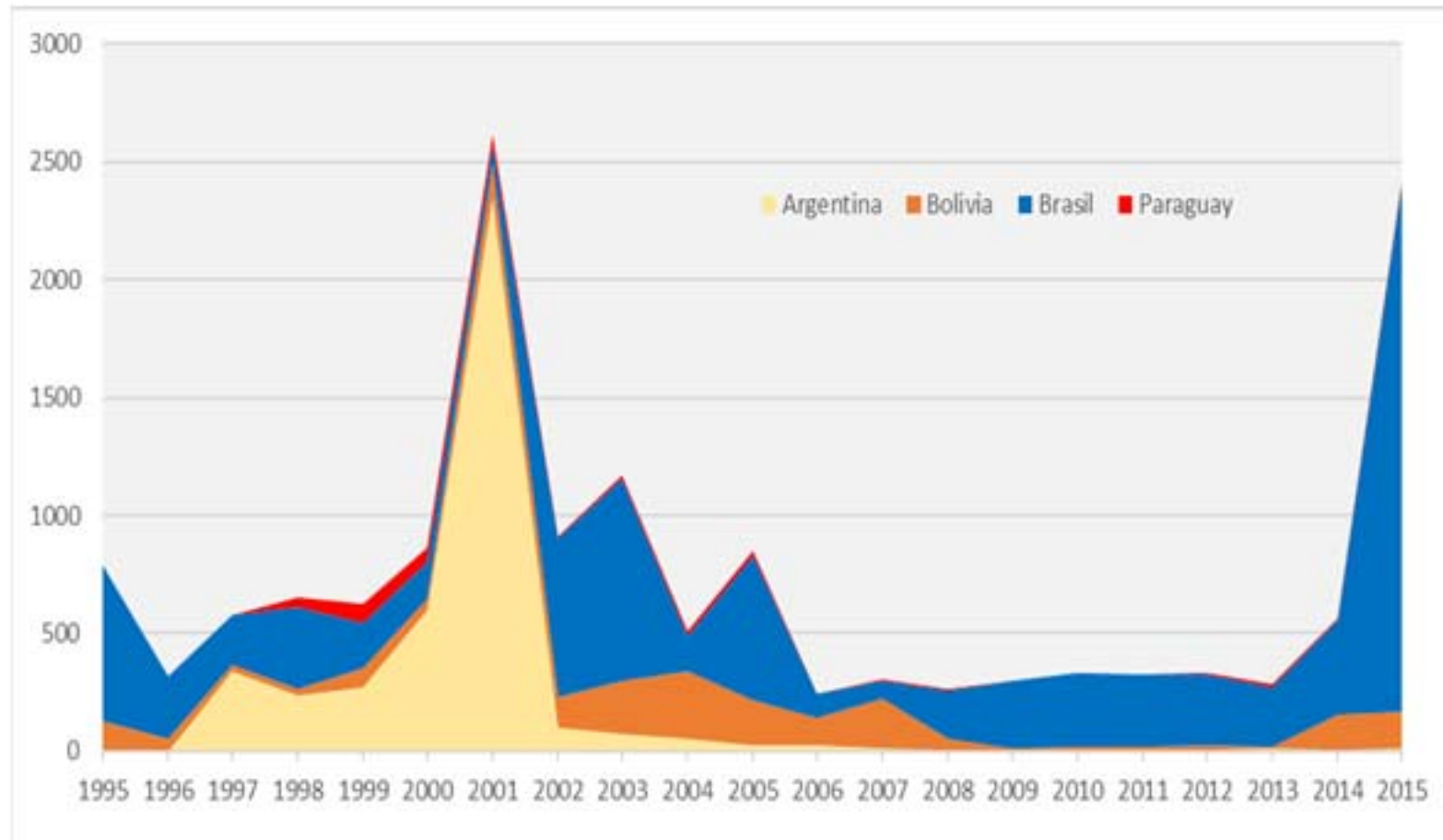
- Os 4 países que implementaram os programas de vacinação de rotina contra o Vírus Tipo C;
- A partir do último caso na Argentina, Bolívia e Paraguai. No caso do Brasil desde 1995;
- Vigilância contínua e representativa.
- Fonte: Relatórios anuais dos Programas de Erradicação de Febre Aftosa na América do Sul e Panamá;

Estabelecimentos com suspeitas de doenças vesiculares por ano



25 a 42 % de todas as suspeitas atendidas na região

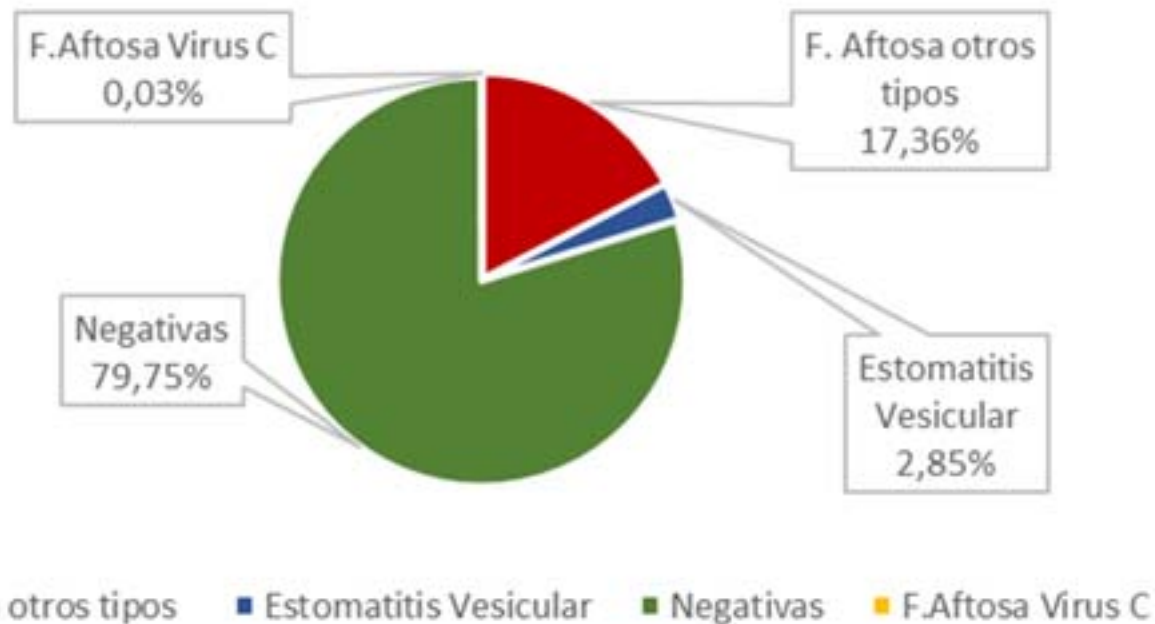
Estabelecimentos com suspeitas de doenças vesiculares por país e ano



14.865 investigações de campo

Resultado das investigações em estabelecimentos com suspeitas de doenças vesiculares

Resultado de Investigaciones en Establecimientos con Sospecha de Enfermedad Vesicular 1995-2015. (ARG/BOL/BRA/PAR)



Suspeitas de doenças vesiculares por países

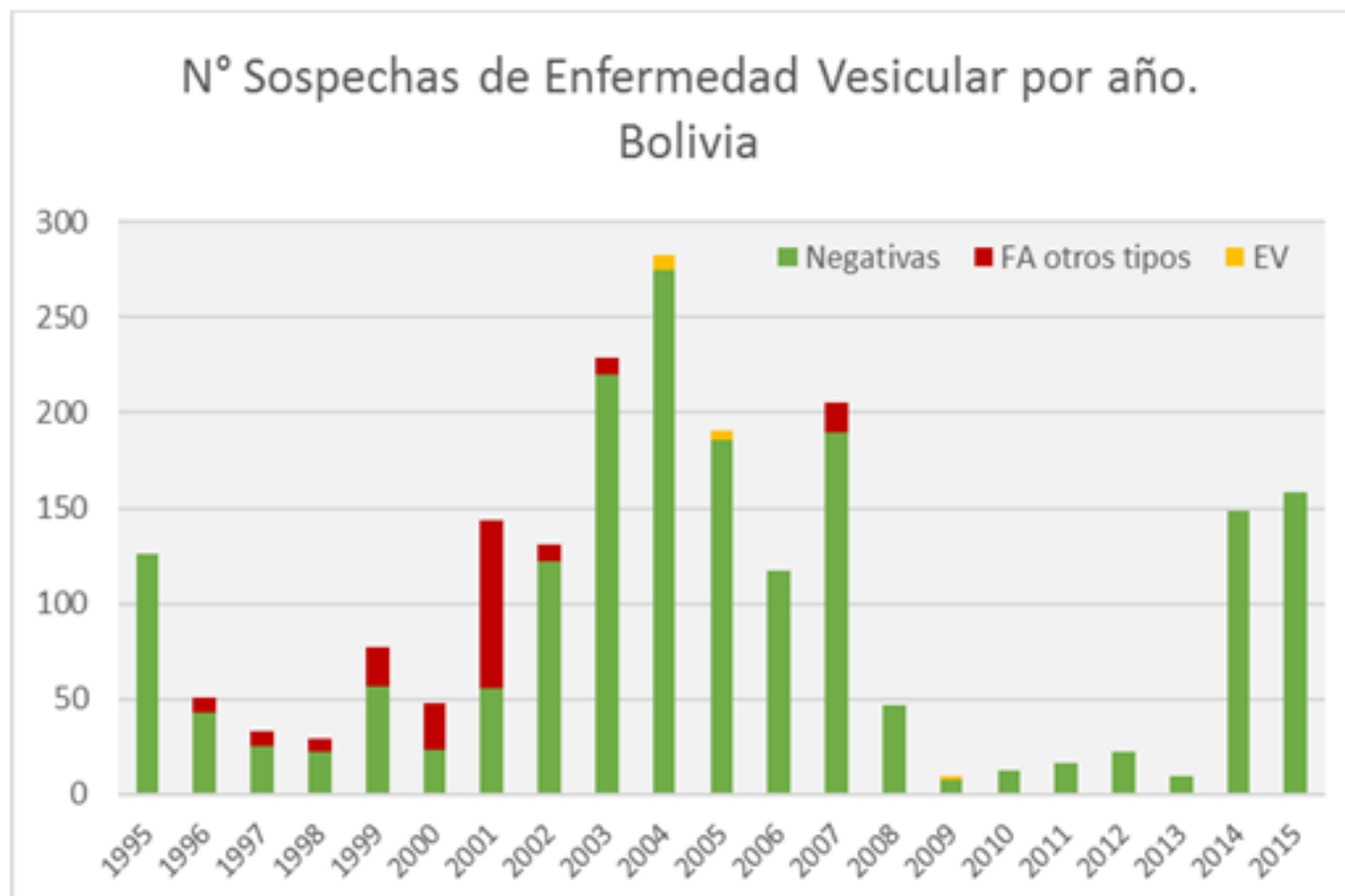
ARGENTINA



4.148 sospeitas

Suspeitas de doenças vesiculares por países

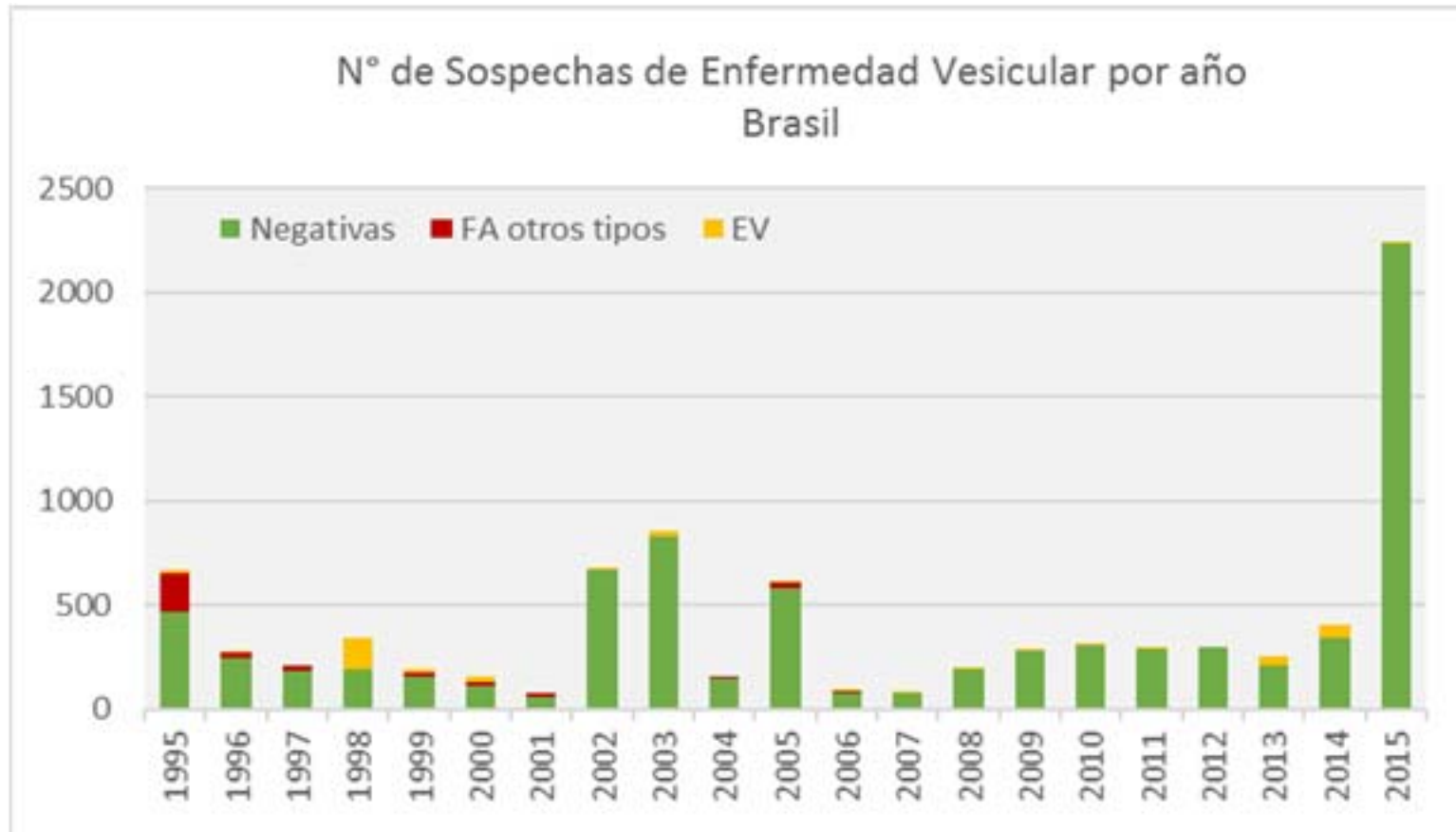
BOLÍVIA



2.088 suspeitas

Suspeitas de doenças vesiculares por países

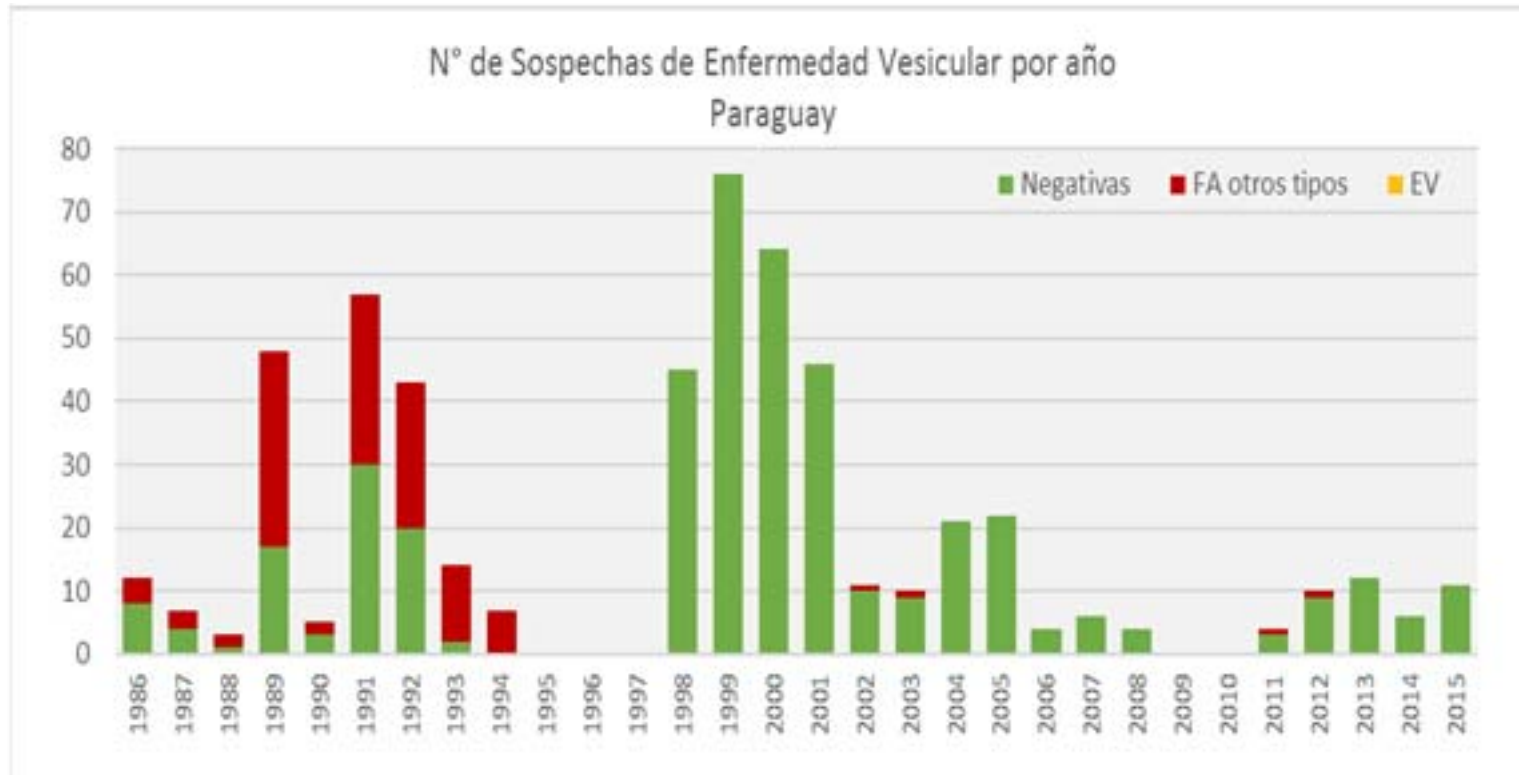
BRASIL



8.680 suspeitas

Suspeitas de doenças vesiculares por países

PARAGUAI

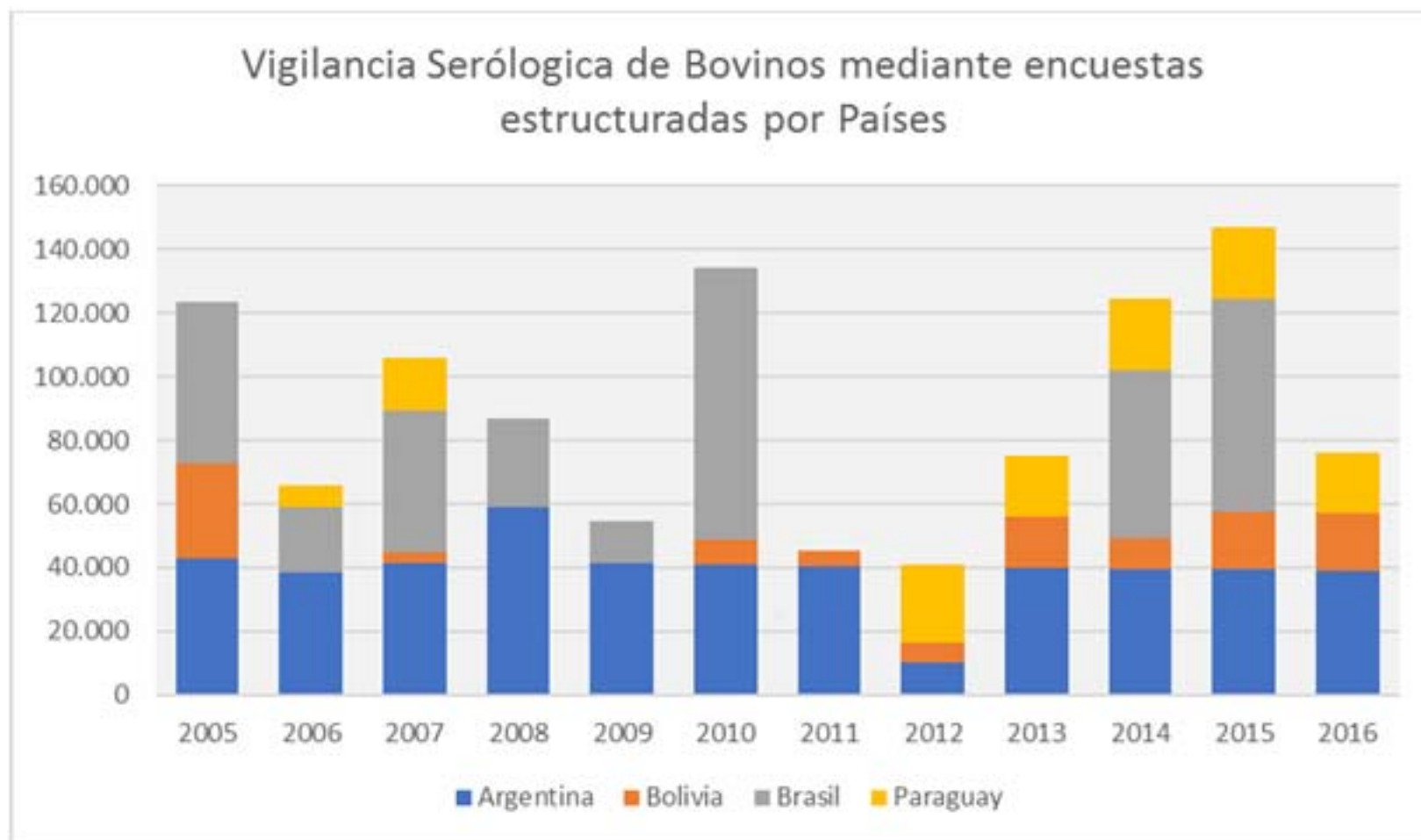


548 sospeitas

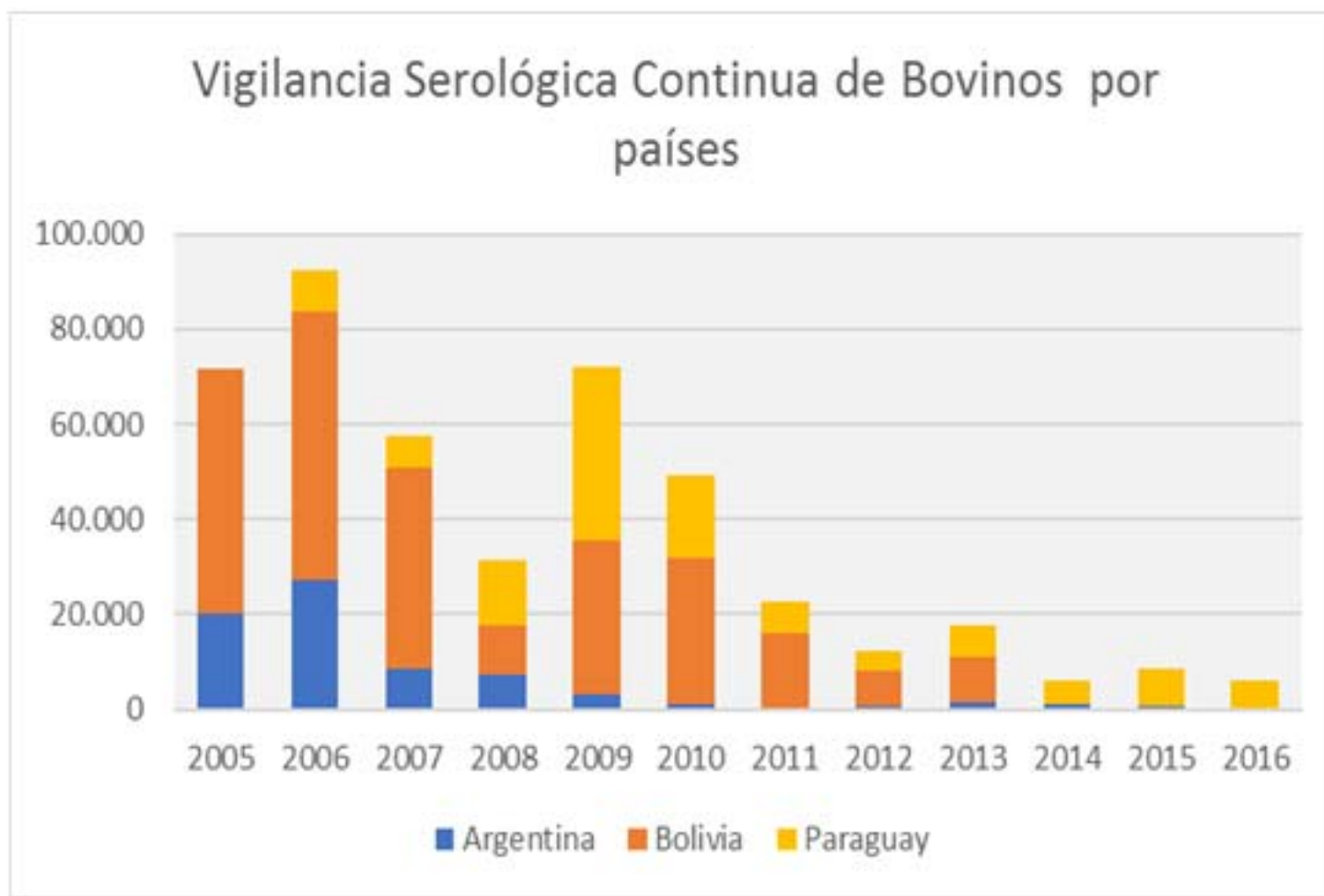
Vigilância Ativa

- Os 4 países que implementaram os programas de vacinação de rotina contra o Vírus Tipo C;
- Vigilância do tipo contínua e descontínua;
- Fonte: Relatórios ad hoc dos países com informação específica de ações de vigilância.

Vigilância Serológica de bovinos por pesquisas estruturadas



Vigilância Serológica contínua de bovinos (2005-2016)



Vigilância de bovinos para Febre Aftosa em propriedades de risco (2011-2016)

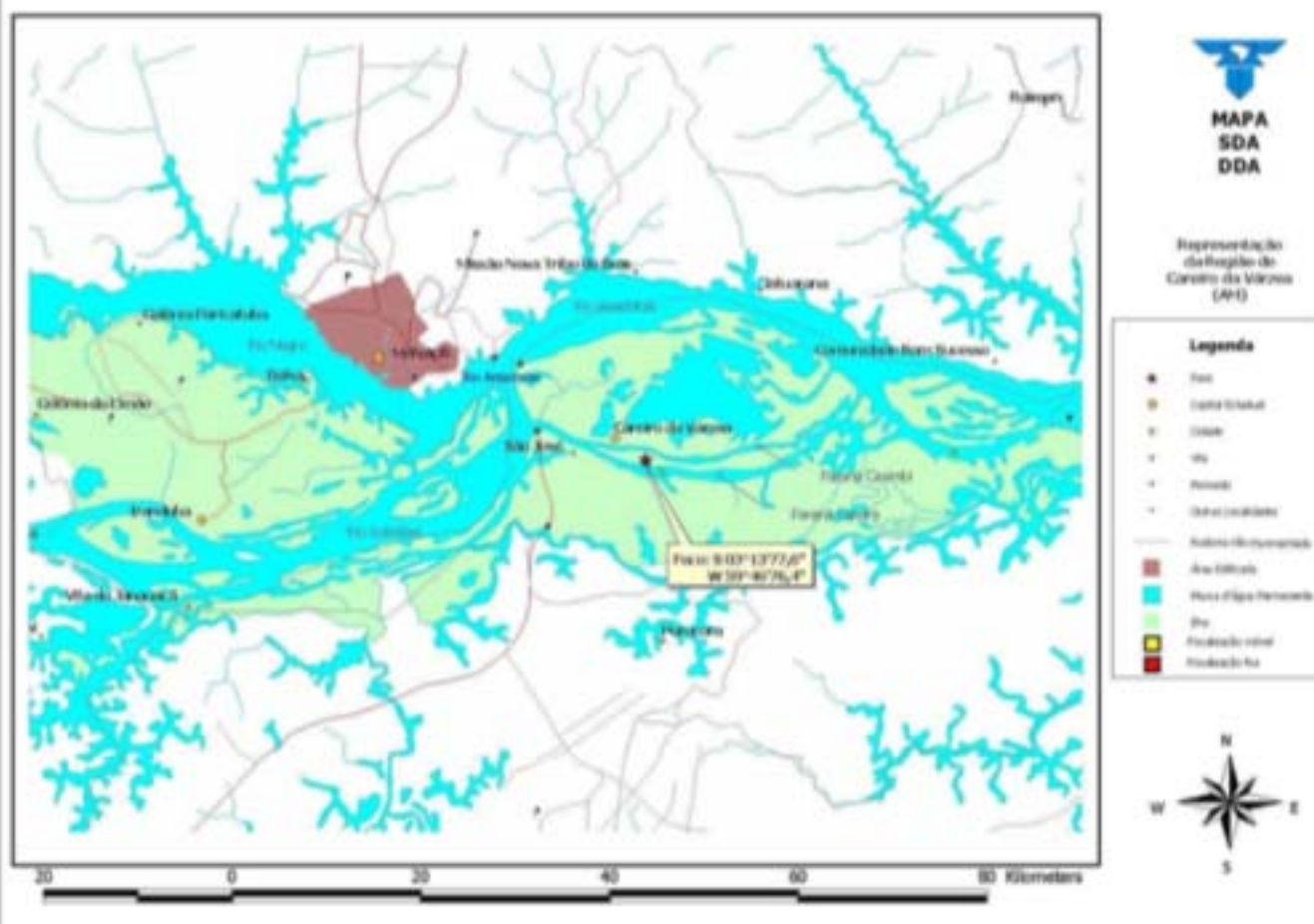
Pais	2011	2012	2013	2014	2015	2016
Argentina	802	104	1	270	60	1.312
Bolivia	0	0	0	0	5.804	5.804
Brasil	7.790.438	9.908.440	11.816.318	15.990.754	15.097.123	29.898.214
Paraguay	0	477.215	546.707	611.967	607.890	422.711
Total	7.791.240	10.385.759	12.363.026	16.602.991	15.710.877	30.328.041

Vigilância de bovinos em eventos pecuários (2006-2016)

Pais	2006	2007	2008	2009	2010	2011	2012	2013	2014	2015	2016
Argentina	1.372.608	1.928.879	3.034.234	4.002.911	3.595.898	4.235.712	4.556.088	4.919.917	4.628.807	4.519.543	4.527.053
Bolivia	614.768	326.792	0	0	0	309.968	546.198	521.895	726.935	1.087.812	1.233.810
Brasil	4.691.643	6.244.413	9.610.588	6.617.472	6.538.125	9.402.278	11.332.262	13.149.887	6.925.793	10.040.316	8.483.127
Paraguay	0	0	0	0	0	0	0	0	11.913	20.307	22.030
Total	6.679.019	8.500.084	12.644.822	10.620.383	10.134.023	13.947.958	16.434.548	18.591.699	12.293.448	15.667.978	14.266.020

Vigilância Pós-Foco em Careiro da Várzea/AM

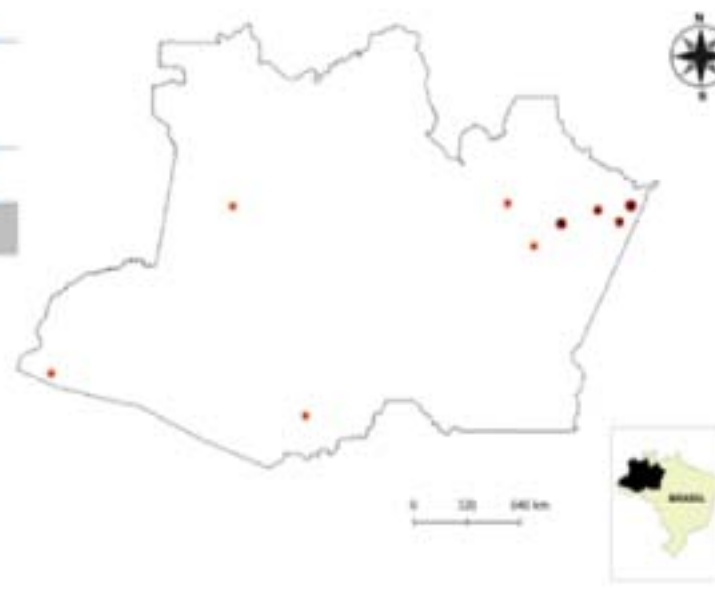
Foco no Amazonas: 09/set/2004 – Careiro da Várzea (Vírus tipo “C”)



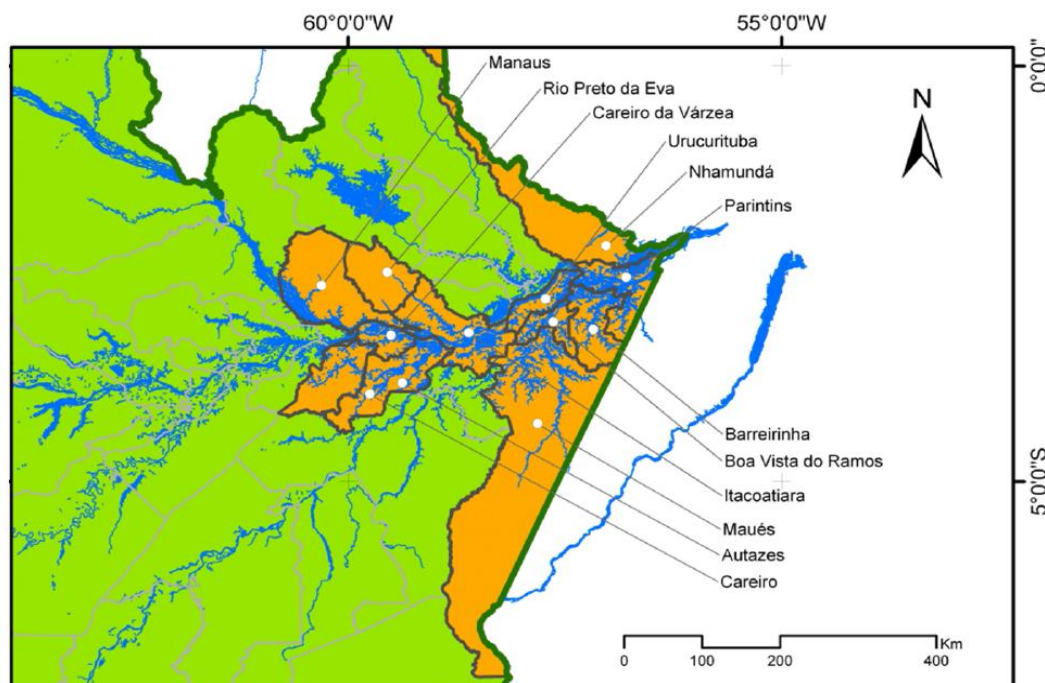
Vigilância Pós-Foco em Careiro da Várzea/AM

Especie / Diagnóstico final	2009	2010	2012	2014	2015
Bovina	6	1	1	2	10
Positivo para Lesiones Traumáticas				1	
Negativo para FA y EV	6	1	1	1	7
Positivo para DVB					1
Positivo para Pseudoviruela Bovina					2
Bubalina					1
Positivo para Pseudoviruela Bovina					1
Equina				1	
Negativo para FA y EV				1	
Ovina					1
Negativo para FA y EV					1
Total General	6	1	1	3	12

Notificações de suspeitas Doenças Vesiculares



Vigilância Pós-Foco em Careiro da Várzea/AM



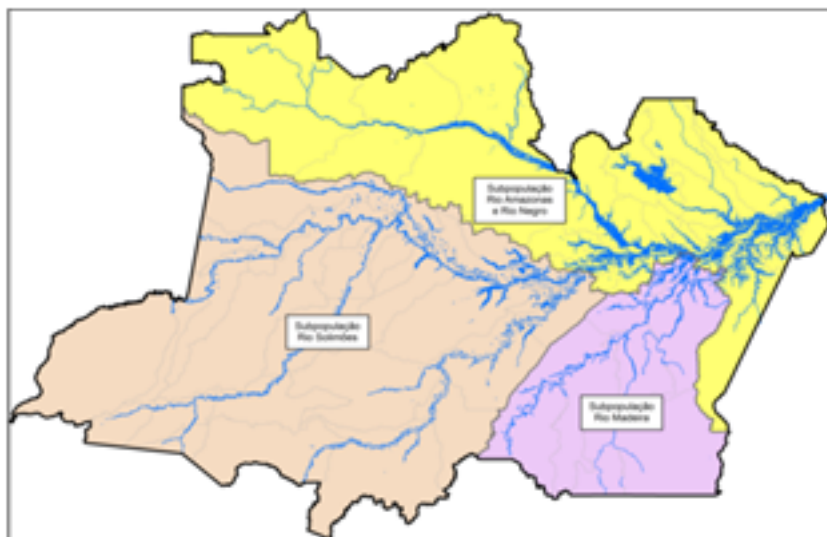
Municípios da região da calha do Rio Amazonas onde foram realizadas vacinações oficiais e amostragem (2009-2011)

Ano	Propiedades	Bovinos	Reactividade (%)
2009	813	4.545	0,28
2010	608	3.801	0,58
2011	686	3.718	0,99

Avaliação da reatividade sorológica a proteínas não estruturais do vírus da febre aftosa no rebanho bovino dos 12 municípios da região calha do rio Amazonas abrangidos pelas operações de vacinação oficial em 2009, 2010 e 2011

Fonte: MAPA/SDA/DSA

Vigilância Pós-Foco em Careiro da Várzea/AM



Estudo epidemiológico para a avaliação da Transmissão Viral (2015).

Três subpopulações identificadas com o nome do rio

Subpopulação	Amostrados		Segunda colheita	
			Propriedades Reactivas	animais reativos
	Propriedades	Animais	I+P	I+P
Rio Amazonas e Negro	309	6.408	5	5
Rio Solimões	298	6.124	5	6
Rio Madeira	303	6.672	3	3
Total	910	19.204	13	14

Projeto de ampliação da zona livre de febre aftosa com vacinação

Estudos epidemiológicos para avaliação de transmissão viral

Amapá, Amazonas, Roraima e zonas de proteção do Pará anexo 1

Vigilância Pós-Foco em Careiro da Várzea/AM

Vigilância em propriedades de risco

Anos	Predios de risco	Inspeccionados		
		bovinos	porcinos	Ovinos/ Caprino
2015	1.310	54.170	3.003	5.090
2016	707	35.814	1.591	1.531

Vigilância no trânsito de animais

Anos	Veículos	Inspeccionados		
		bovinos	porcinos	Ovinos/Caprinos
2005 - 2014	18.821	872.343	86.366	5.562
2015 - 2016	2.744.883	19.476.658	11.058.378	1.377.552

Conclusões

- A vigilância passiva demonstrou uma grande capilaridade na relação entre o Serviço Veterinário e o que acontece no campo;
- A vigilância ativa é cada vez mais complexa, com ações estruturadas contínuas e descontínuas;
- Desde que os territórios são livres com vacinação há a necessidade da implementação da vigilância serológica anual;
- Em todos os componentes do sistema de vigilância para febre aftosa, não houve nenhum resultado positivo para Vírus Tipo C por mais de 12 anos;
- A evidência acumulada com resultados negativos por mais de 12 anos, não só demonstra a ausência de transmissão, assim como, eleva a confiança da condição de livre de infecção pelo vírus de febre aftosa tipo C.

www.paho.org/panaftosa



Muito obrigado pela atenção

[Twitter/panaftosa_inf](https://twitter.com/panaftosa_inf) [Facebook/kmcPANAFTOSA](https://facebook.com/kmcPANAFTOSA)