



Organización
Panamericana
de la Salud



Organización
Mundial de la Salud

OFICINA REGIONAL PARA LAS Américas

Centro Panamericano de Fiebre Aftosa

PANAFTOSA - SALUD PÚBLICA VETERINARIA



**6ª REUNIÓN EXTRAORDINARIA DE LA
COMISIÓN SUDAMERICANA PARA LA LUCHA CONTRA LA FIEBRE AFTOSA**

Brasília - Brasil | 21 de julio de 2017

Cepa fiebre aftosa O/Arauca/Col/17 - ESTUDIOS DE LABORATORIO

Rossana M. Allende

Laboratorio de Referencia
PANAFTOSA - OPS/OMS

ALIANZAS ESTRATÉGICAS

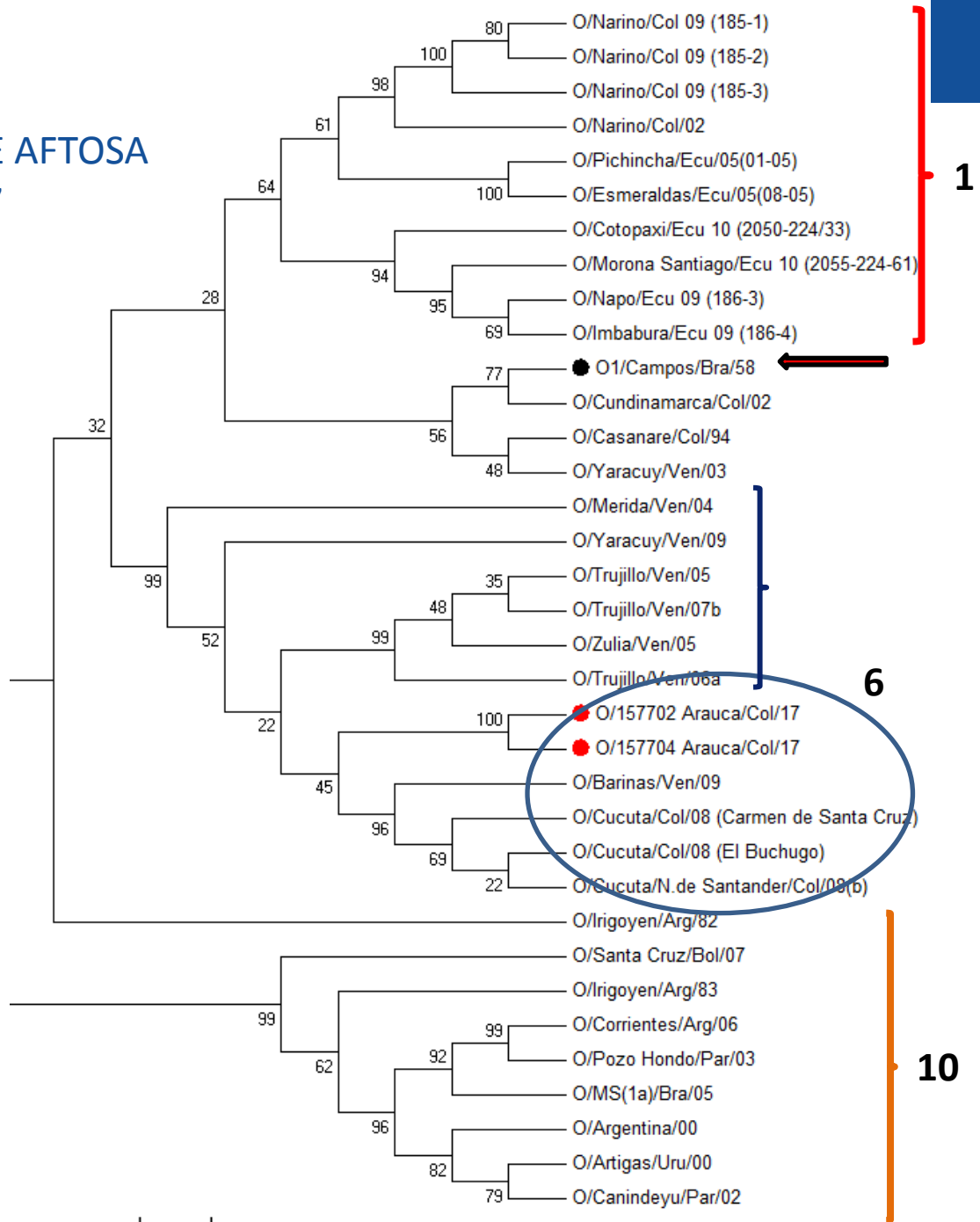
- **MAPA/Brasil :**
 - LANAGRO/MG
- **Instituto Biológico San Pablo/Brasil**
 - Laboratorio de Virosis de Bovideos

MUESTRAS ENVIADAS POR LNDV/ICA:

10/07/2017 recibidas en LREF/PANAFTOSA
(identificación país 38571)

- ✓ Tipificación PCR → Virus Fiebre Aftosa tipo O
- ✓ Secuenciado VP1 → Virus “O” Euro SA - endógeno de región
- Cobertura inmunológica cepa vacunal (*vaccine matching*)
pruebas de virus neutralización en curso

ANALISIS SECUENCIA VP1 FIEBRE AFTOSA CEPA O/ARAUCA/Col/17





CONCLUSIONES:

- La cepa O/Arauca/Col/2017 pertenece al topotipo Euro-SA y es **endógena** de la región
- El árbol filogenético construido con la secuencia que codifica para la proteína VP1 de cepas de virus de fiebre aftosa tipo “O” de campo y la cepa vacunal O1 Campos indica que la cepa O/Arauca/Col/2017 no es consecuencia de un escape de virus vacunal a partir de laboratorios producción de vacuna
- El árbol filogenético construido con la secuencia que codifica para la proteína VP1 de cepas de virus de fiebre aftosa tipo “O” de campo, muestra que la cepa O/Arauca/Col/2017 se posiciona en un cluster junto a cepas aisladas en Colombia en 2008 y a cepa aislada en Venezuela en 2009 y próximo a cepas aisladas en Venezuela en el período 2005 – 2009 (linaje 6 descrito por Malirat et al., 2011).

www.paho.org/panaftosa
rallende@paho.org



[Twitter/panaftosa_inf](https://twitter.com/panaftosa_inf)

[Facebook/kmcPANAFTOSA](https://facebook.com/kmcPANAFTOSA)