

COLOMBIA

Leishmaniasis cutánea y mucosa 2018

Incidencia
(100.000 hab.) **26,2**

Transmisión
Indice Compuesto de
Leishmaniasis Trienio
(ICLTc 2016-2018) **Intenso**

Ocurrencia

6362

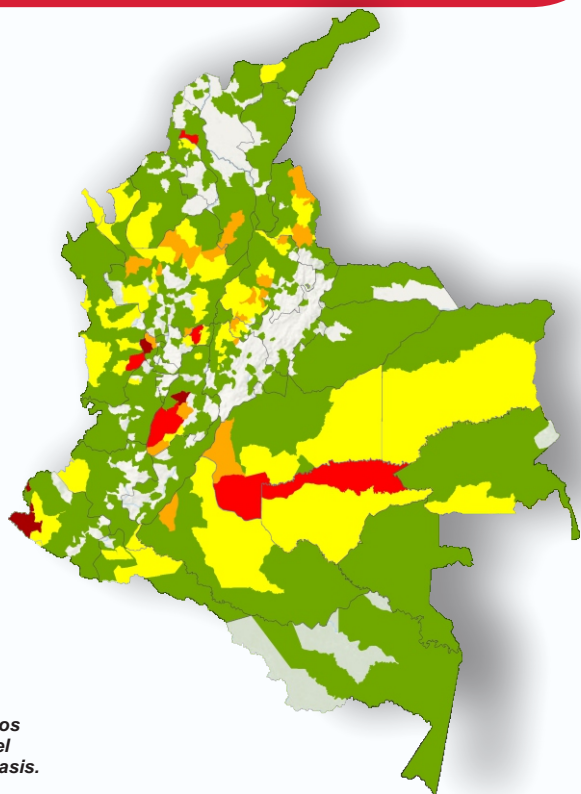
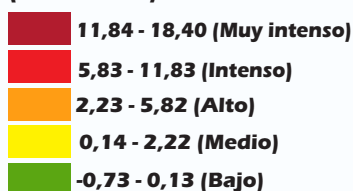
NUEVOS CASOS

6273 cutáneas (98,6%)

89 mucosas (1,4%)

ICLTc trienio

(2016-2018)



*El MSPS reportó 95 casos desde municipios desconocidos que no fueron incluidos en el cálculo del índice compuesto de leishmaniasis.



GRUPO DE EDAD

3,4% < 5 años
5,2% ≥ 5 < 10 años
89,7% > 10 años
1,7% No especificado

8,6% niños
menores de 10 años



SEXO

76,7% Masculino
21,8% Femenino
1,5% No especificado

73,1% hombres
mayores de 10 años



FRONTERAS

Frontera con **5** países
en **42** municipios

22% de los casos en
las fronteras



VIGILANCIA Y CONTROL

51,9% de la población
en zonas de transmisión

Disminución del % de
LC en menores de 10
años en relación con el
año anterior (Meta del
Plan de Acción 2017-
2022).



ESPECIES DE LEISHMANIA

L. amazonensis
L. braziliensis
L. mexicana
L. colombiense
L. guyanensis
L. panamensis
L. laisoni
L. naiffi
L. venezuelensis



VECTORES LUTZOMYIA

L. flaviscutellata, *L. colombiana*, *L. spinicrassa*, *L. hartmanni*, *L. umbratillis*, *L. longiflora*, *L. trapidoi*, *L. panamensis*, *L. gomezi*



ASISTENCIA AL PACIENTE

Diagnóstico de laboratorio:
100%

Cura clínica: **S/I**

% Pacientes curados entre
los tratados: **S/I**



MEDICAMENTOS DISPONIBLES

Antimoniato de
Meglumina

Anfotericina B Liposomal

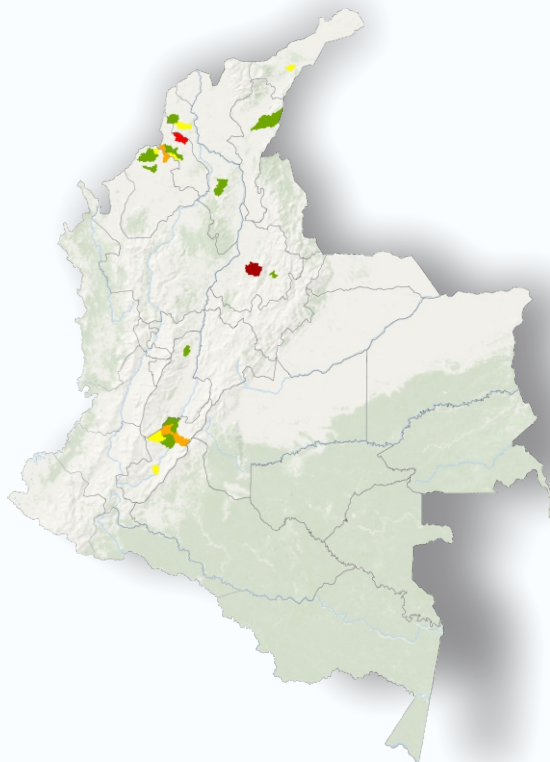
Isetionato de
Pentamidina

COLOMBIA

Leishmaniasis visceral 2018

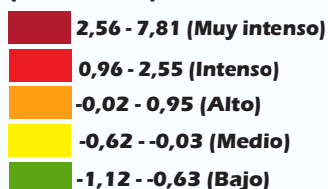
Incidencia
(100.000 hab.) **2,65**

Transmisión
Indice Compuesto de
Leishmaniasis Visceral
Trienio
(ICLTV 2016-2018) **Alto**



Ocurrencia
16
NUEVOS CASOS
DE LEISHMANIASIS
VISCERAL

ICLTV trienio
(2016-2018)



GRUPO DE EDAD

81,3% < 10 años
12,5% ≥ 10 < 50 años
6,2% ≥ 50 años

75% niños menores
de 5 años



SEXO

56,3% Masculino
43,7% Femenino

50% hombres
menores de 10 años



LETALIDAD

0 muertes por
leishmaniasis visceral

0% de tasa de
letalidad



ASISTENCIA AL PACIENTE

Diagnóstico de laboratorio:
S/I

Cura clínica: **S/I**

% Pacientes curados entre
los tratados: **S/I**



ESPECIE DE LEISHMANIA

L. infantum



VECTORES LUTZOMYIA

L. longipalpis
L. evansi



VIGILANCIA

Transmisión en
estable/controlada

Ciclo **doméstico**
rural/urbano

Reservorio doméstico:
Perro



MEDICAMENTOS DISPONIBLES

Antimoniato de
Meglumina

Anfotericina B
Liposomal