



REDIPRA 15

Vigilancia y prevención de casos de rabia humana por la fauna silvestre

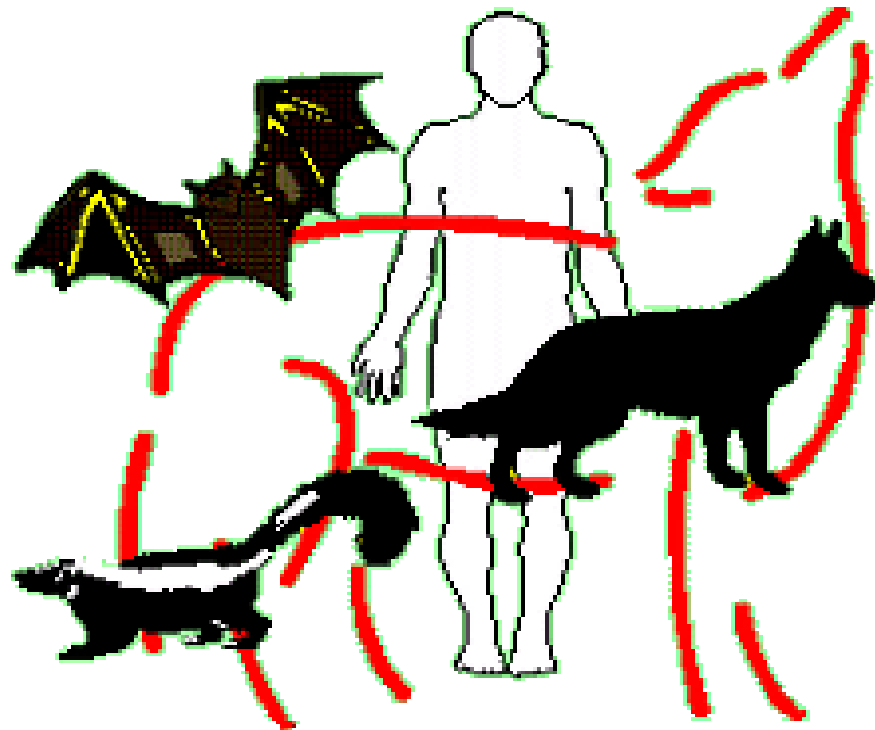
*Brasília, Brasil
Septiembre 16 y 17, 2015*

*Dra. Verónica Gutiérrez Cedillo
Subdirección de Zoonosis / CENAPRECE*

Consideraciones de la rabia silvestre

La rabia humana transmitida por animales silvestres es considerada como **un problema de salud pública en las Américas.**

Los reservorios animales más importantes de rabia silvestre en México son: **Quiróptero, Zorrillo, Zorro.**

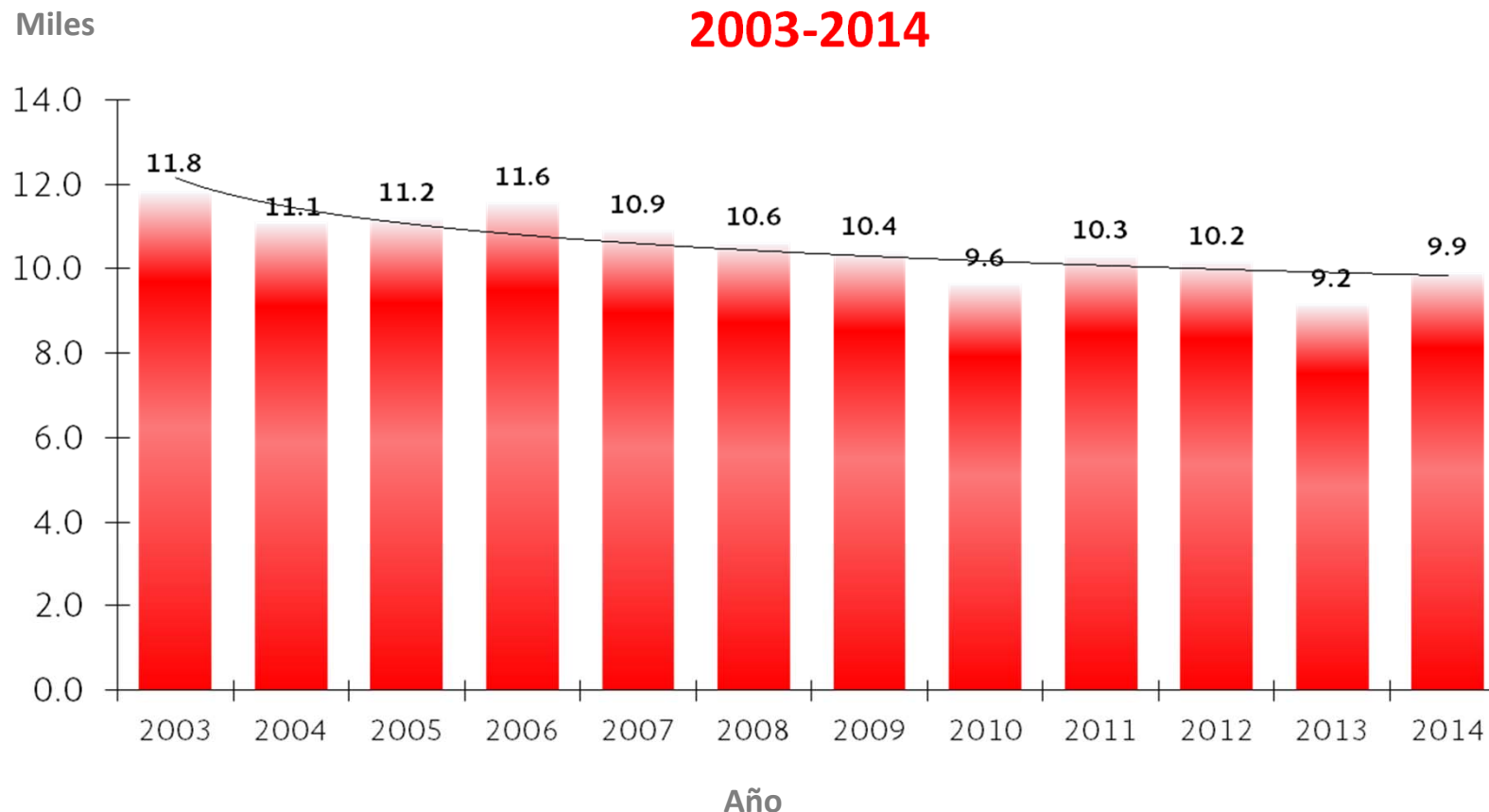




Fuente: Dirección General de Epidemiología/Anuarios de morbilidad/Boletín epidemiológico

- Durante este siglo se han registrado 1.5 millones de personas agredidas por animales sospechosos de padecer rabia

Personas agredidas por fauna silvestre en México, 2003-2014



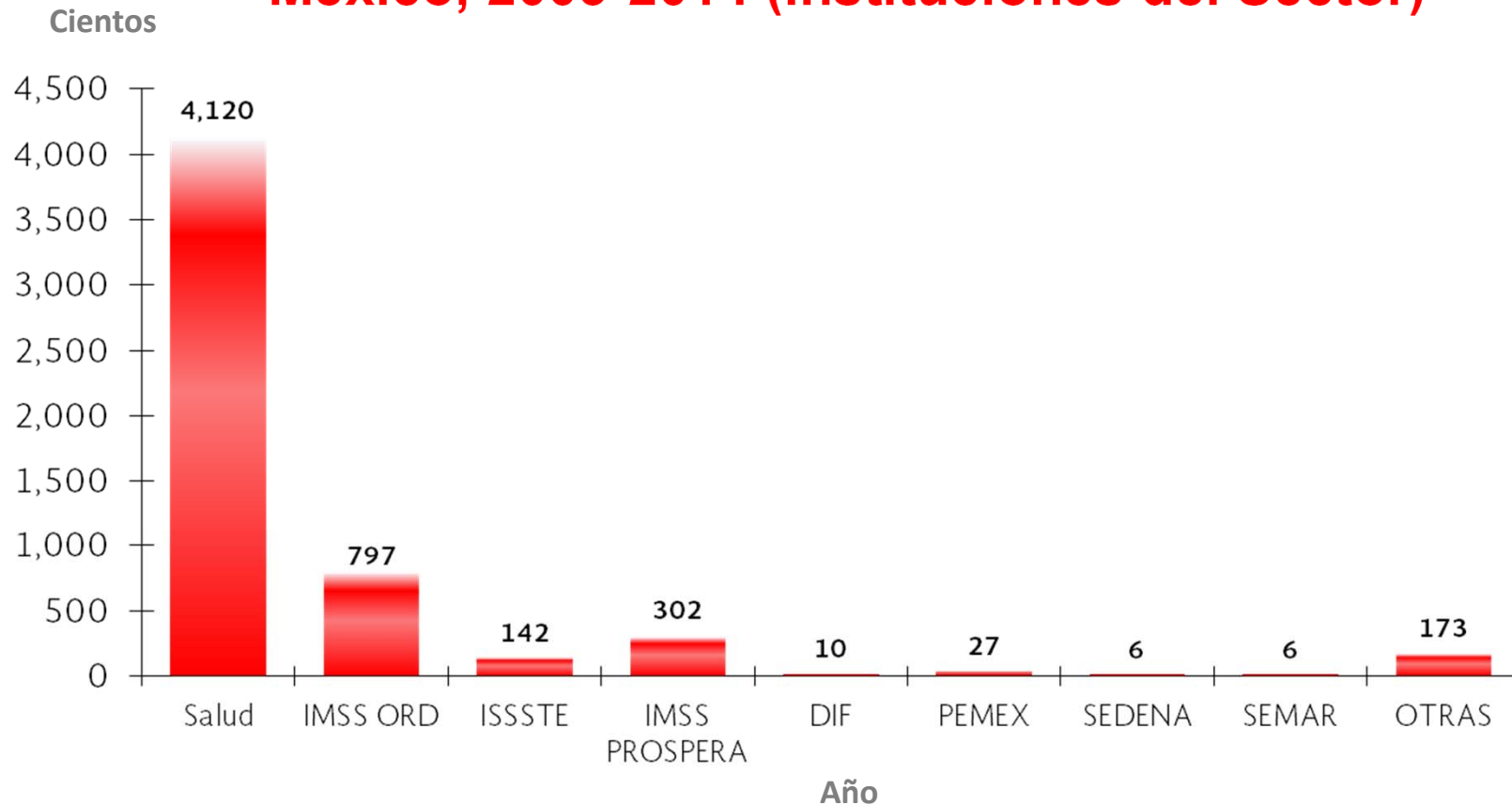
Fuente: Dirección general de Epidemiología/Anuarios de morbilidad/Boletín epidemiológico

- Representa el 8.2% del total de agresiones registradas en esos años.
- Durante este siglo se han registrado 126.8 mil personas agredidas por animales silvestres sospechosos de padecer rabia

Problemática

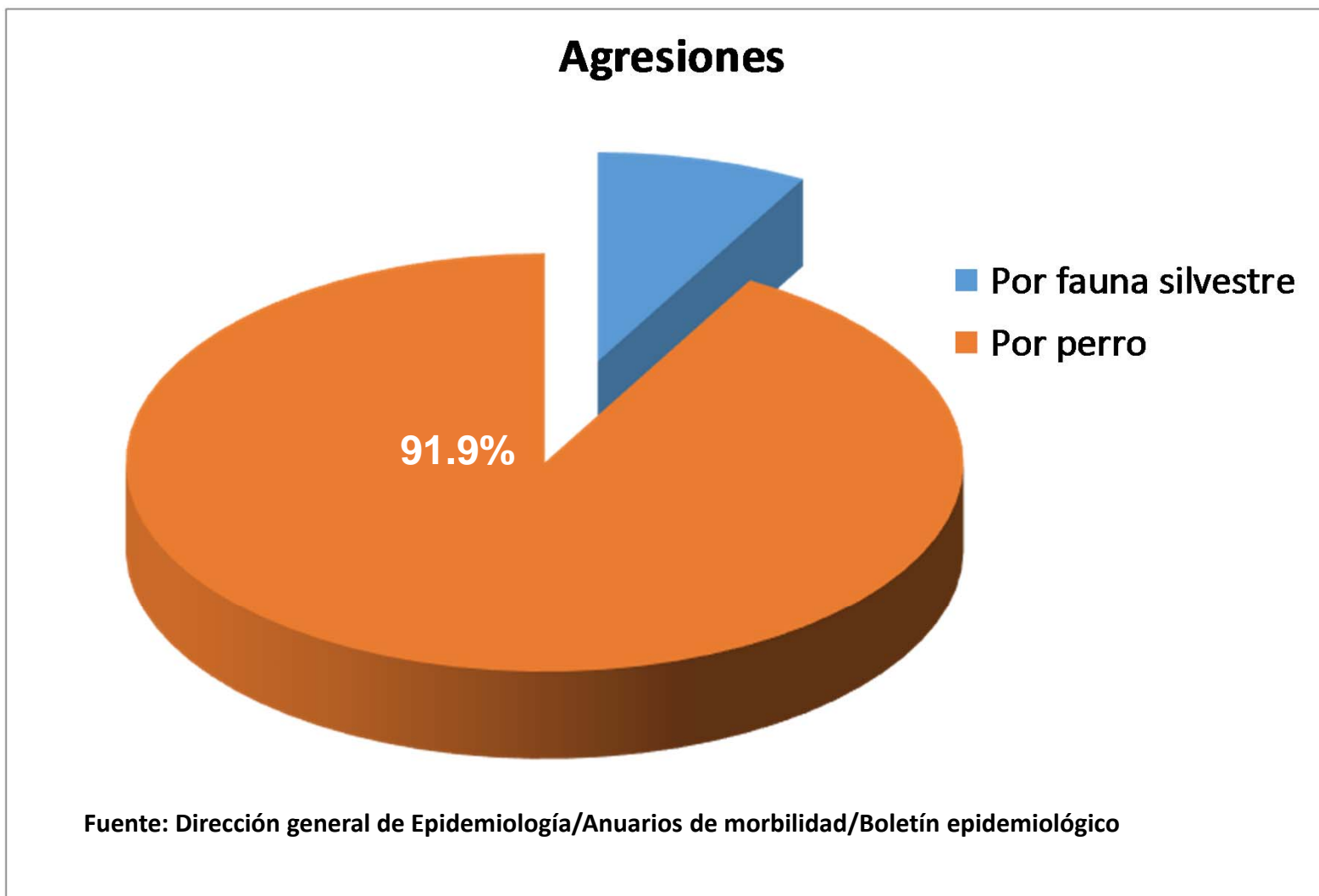


Personas agredidas por animales silvestres en México, 2003-2014 (Instituciones del Sector)



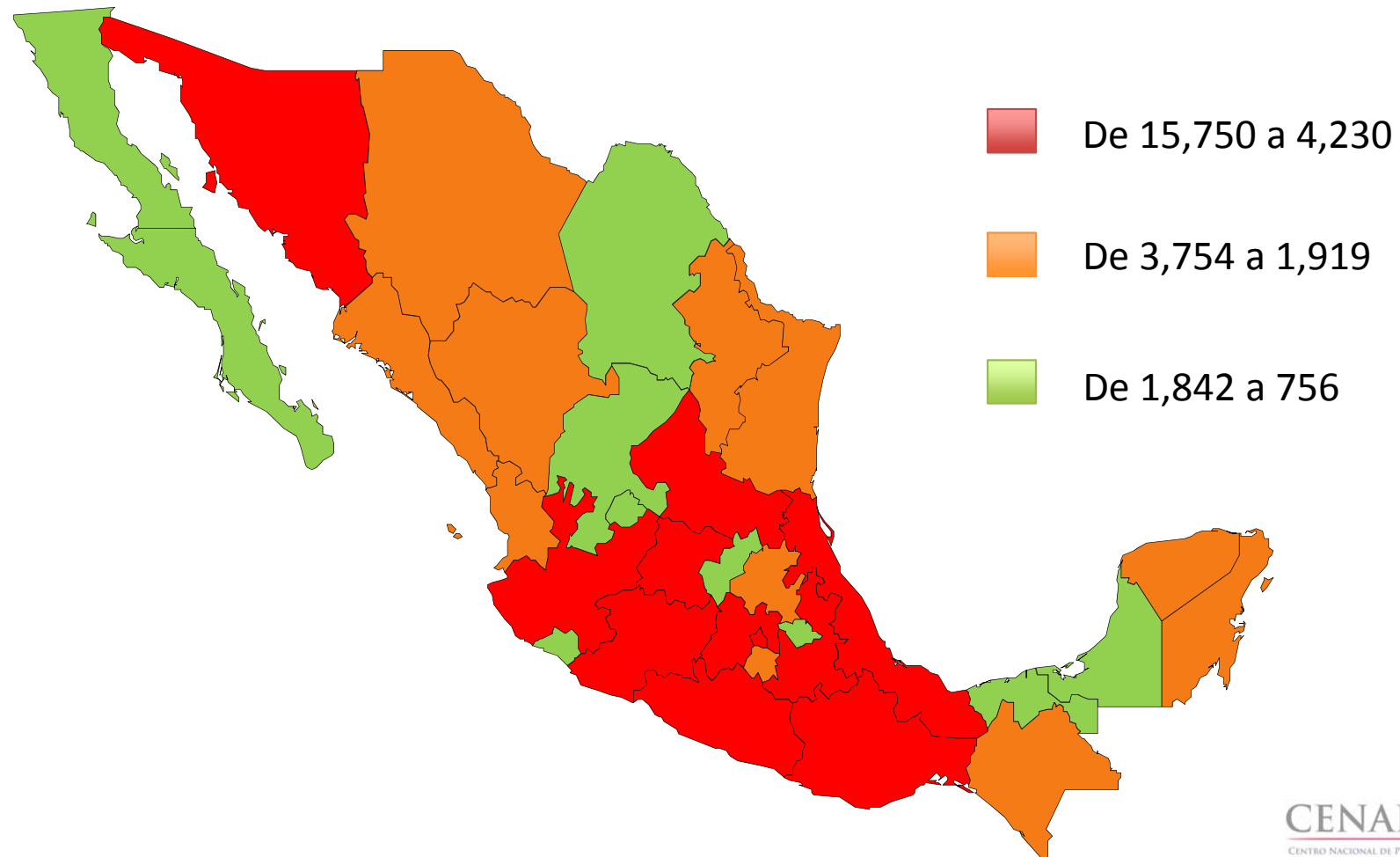
Fuente: Dirección general de Epidemiología/Anuarios de morbilidad/Boletín epidemiológico

Personas agredidas en México, 2003-2014



Distribución por entidad federativa

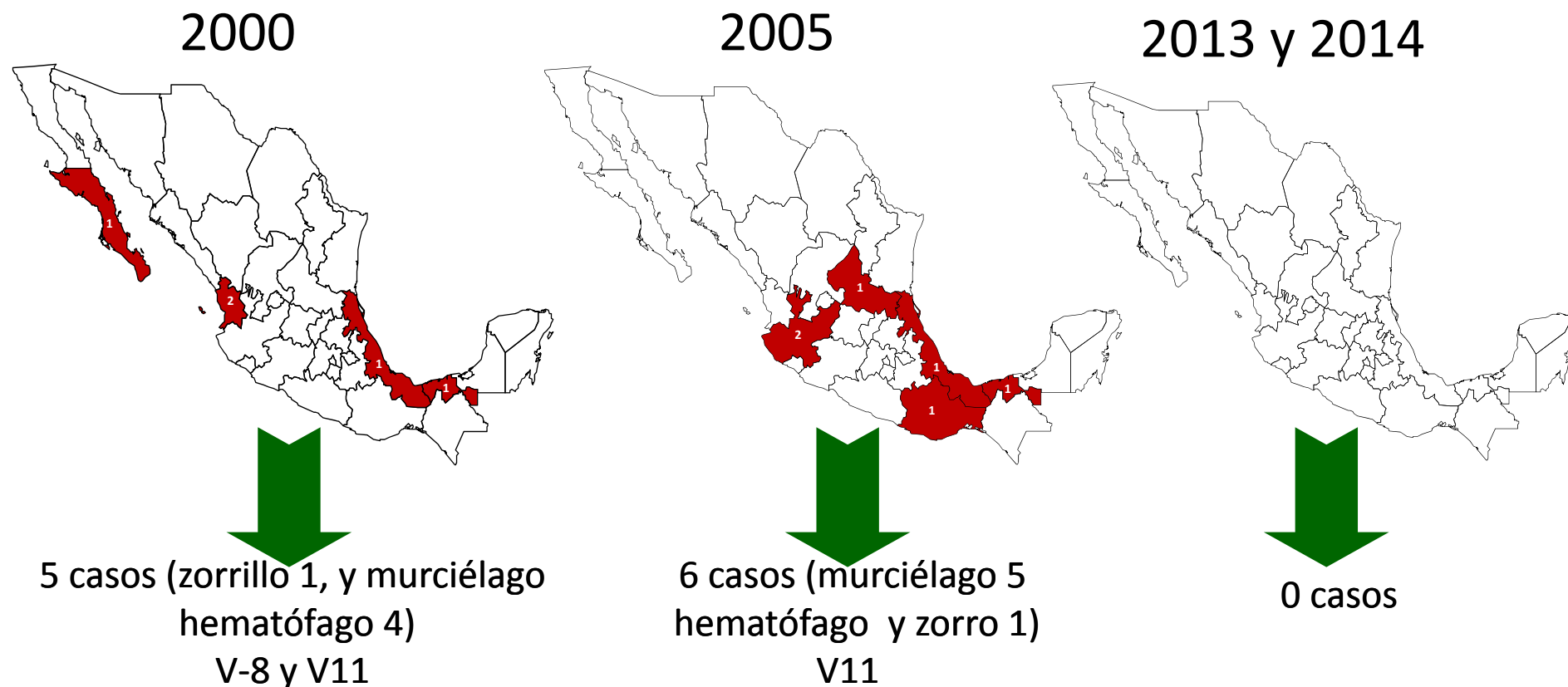
Personas agredidas por fauna silvestre en México, 2003-2014



RIESGO: Factores que influyen en la presentación de un caso de rabia humana



Casos de rabia humana transmitida por animales silvestres en México



En el período 2000-2015 se registraron 47 casos de rabia humana, de los cuales **42 (89%)** fueron por agresiones de animales silvestres (principalmente **murciélago y zorrillo**)



En 2013 y 2014 no se registraron casos de rabia humana por cualquier especie, sino hasta 2015 en Chihuahua



Situación de la rabia silvestre en México, 2015

 **11 casos**

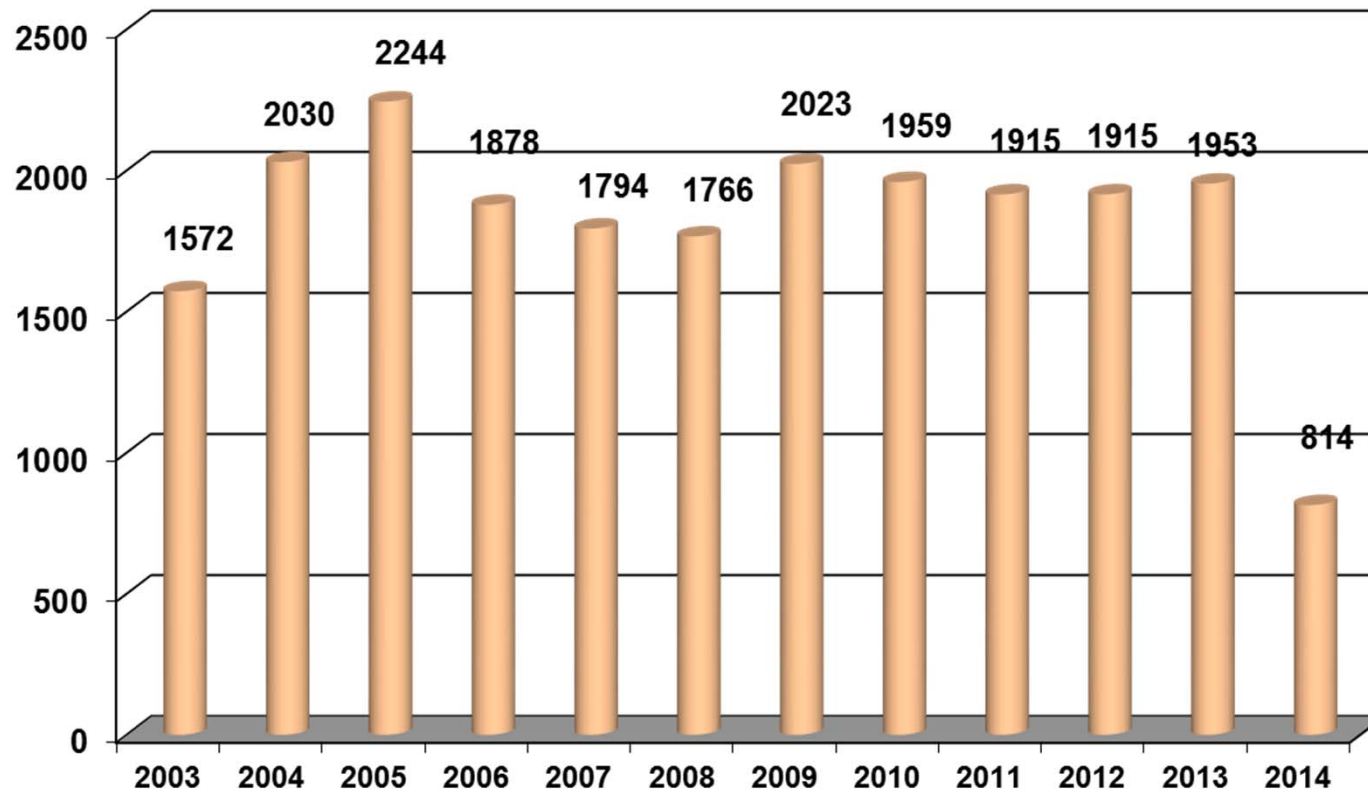


- **Chihuahua: 2 zorrillos V-8
1 coyote**
- **Durango: 1 zorra**
- **Jalisco: 2 zorrillos V-8**
- **Nuevo León: 1 zorrillo**
- **Yucatán: 1 tejón Atípica**
- **Sinaloa 1 lince y 1 zorrillo V-8 zorrillo**
- **Sonora 1 zorrillo V-8**

 **Perros con variante de especies silvestres**



Muestras de animales silvestres enviadas a laboratorio, 2003-2014



Caso de rabia humana, Chihuahua 2015

2015



1 caso

- Masculino de 45 años de edad
- Agredido en región hueso cigomático (10/02/15)
- Zorrillo V-8
- Inicia Sx 09/04/15
- Atención médica 09/04/15
- Hospitalizado 09/04/15
- Toma de muestras 10/04/15
- Fallece 17/04/15

Caso de rabia humana, Chihuahua 2015

- Condiciones marginadas:



El tiempo de recorrido entre la ranchería Areachi (etnia tarahuamara) y la Unidad Médica Rural Polanco (más cercana) es de más de dos horas caminando

Conclusiones

- Se destaca la sensibilidad del Sistema de Vigilancia Epidemiológica en México para registrar este caso, con las características de esa área de difícil acceso y las distancias entre el lugar de residencia y la unidad médica de primer contacto.
- Se observa un incremento en los casos de rabia en animales silvestres
- Existe el riesgo potencial de presentar un caso de rabia humana
- Es necesario implementar en esa área una estrategia conjunta de educación a la población sobre la forma de prevenir esta enfermedad y acudir inmediatamente a la unidad de salud.
- Brindar a la persona agredida un tratamiento oportuno con la aplicación de los biológicos antirrábicos humanos
- Asegurar coberturas adecuadas de vacunación antirrábica en perros y gatos que limiten enfermen de rabia por estas especies silvestres.
- Se implanta un sistema de notificación inmediata de casos de rabia silvestre.



SALUD
SECRETARÍA DE SALUD



**Recuerda vacunar y esterilizar
a tu perro y gato.**

*Se responsable, protege a
nuestra comunidad.*



Este programa es público, ajeno a cualquier partido político. Queda prohibido el uso para fines distintos a los establecidos en el programa.

CENAPRECE
CENTRO NACIONAL DE PROGRAMAS PREVENTIVOS
Y CONTROL DE ENFERMEDADES



GRACIAS!!!

OBRIGADO!!