

RIMSA 16 – Foro Interagencial. Chile, 2012.

Visión del país en la perspectiva
de la vigilancia integrada –
La experiencia de Brasil

Jarbas Barbosa da Silva Jr.

Vice Ministro de Vigilancia en Salud\ MS - Brasil

Vigilância en la historia (1)

- Venecia - Siglo XIV
- William Farr – 1839
- John Snow - 1855
- Accione de prevención y control de enfermedades - XIX/XX
- OPS – 1902



Vigilancia en la historia (2)

- Unidad de Vigilancia de CDC– 1954
- Unidad de Vigilancia de OMS – 1965
- Resolución en la 21ª AMS – 1968
- Cambios demográficos y epidemiológicos
- SARS, RSI 2005, Pandemia 2009



Vigilancia en salud

Vigilancia en salud es la observación **continua** y **sistemática** de un evento relevante para la salud pública, con el objetivo de analizar el comportamiento y las tendencias para subsidiar y orientar la evaluación de riesgo y la implementación de **acciones** de contención, mitigación, prevención, control o de promoción de la salud.

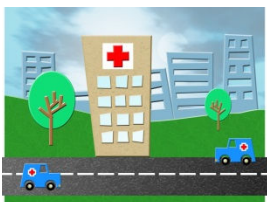
Vigilancia – desafios actuales

- Ampliar la capacidad de predicción
- Alargar el objeto de actuación
 - Factores de riesgo para las NCDs
 - Factores de riesgos ambientales
- Integrar con sistemas de *vigilancia* y monitoreo de otros sectores

Vigilancia – ampliar la capacidad de predicción

Vigilancia *jerárquica*

Unidades de
salud



Autoridades
locales



Autoridades
provinciales



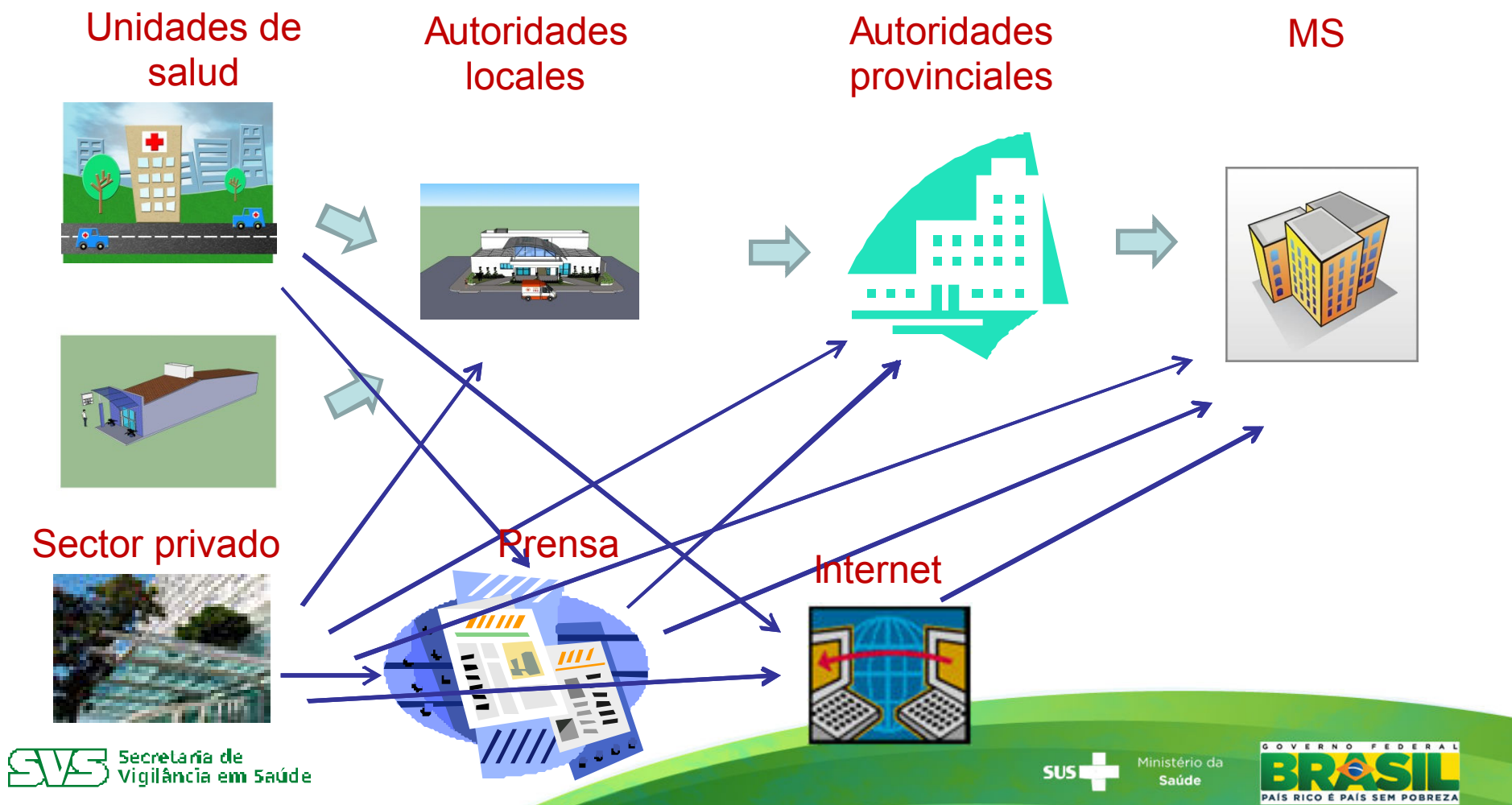
MS



- Bueno para el registro de lo que es **conocido**
- Flujos demorados
- No incluye el sector privado

Vigilancia – ampliar la capacidad de predicción

Vigilancia en el mundo actual



La vigilancia ampliada



Centro de Informaciones Estratégicas de Vigilancia en Salud - CIEVS

- Establecido en el año 2006 – Cambios en 2011
- Coordina el Comité de Monitoreo de Emergencias (CME)
- Centro Nacional de Enlace para el RSI 205
- Coordina la respuesta a los ESPIN
- Coordina red con CIEVS de otros niveles

Centro de Informaciones Estratégicas de Vigilancia en Salud - CIEVS

Sala de Comando



Sala de Operações



Red de CIEVS descentralizados



CENTROS	TOTAL
SES	27
SMS - Capitales	26
URR - LAB	27
SMS - Mun. Estratégicos	2
SMS - Mun. de Frontera	2

- Estruturas y POPs: detección, monitoreo y resposta
- Capacidad para recebimento y intercambio de informaciones 24h/365d
- Comites de Monitoreo
- Respuesta coordinada

Monitoreo y evaluación de los ESPIN

Comite de Monitoreo de Emergencias - CME

Preparación:

Viernes

10:00 - 12:00

Comite:

Lunes

09:00 - 10:30

**Vigilancia Epidemiologia de ET, CNE,
EpiSUS, Inmunizaciones, Laboratorio
de salud publica, Ambiental,**

ANVISA

Salud Indígena

Servicios de Salud

SES y SMS



RUMOR DETECTADO

EVENTOS INTERNACIONALES

VERIFICACIÓN DE LAS INFORMACIONES EN SITES OFICIALES (OMS, Europa, País)

Información está confirmada pelo órgano?

Si

No

EVALUAR LOS ESCENÁRIOS DE RIESGO:

- Amenazas
- Vulnerabilidades
- Riesgos

Consultar el IHR/PAHO

Diante de respuesta

Considera relevante para la salud pública nacional?

Si

No

Registrar en la presentación del CME con evaluación

Desechar



Ministério da Saúde



ESPIN potenciales evaluados. Marzo/2006 a Junio/2012



Información	Total
Total de eventos	916
Municipios afectados	481

**Promedio de 3 eventos
nuevos por SE/año**

Integración con otros sectores (1)

- Ministerio de Salud (MS) y Ministerio de la Agricultura y Producción Agraria (MAPA) en las vacunas para rabia canina y productos para leishmaniosis canina (registro es del MAPA, adquisición y normas de utilización son del MS);
- MS, MAPA y Ministerio del Medio Ambiente (MMA) comparten informaciones y cooperan en la vigilancia de la rabia animal, epizootias (FA), peste, influenza y otra:
- GEI- ESPII – 20 distintos sectores del Gobierno Federal..

Integración con otros sectores (2)

- MS (SVS y ANVISA) y MAPA colaboran en la investigación y respuesta a brotes de enfermedades transmitidas por alimentos, como botulismo, infecciones por E. coli y otros patógenos;
- MS y MMA colaboran en la vigilancia y respuesta a riesgos de origen ambiental, como contaminación de el agua;
- Anvisa, MAPA y MMA evalúan y participan en la autorización para el uso de productos en agricultura.

Desafíos

- De los intereses a los objetivos comunes (Preparación para gripe aviar)
- Compartir informaciones de forma rápida y coordinar la respuesta (Melamina 2008, Fukushima 2011 etc.)
- Construir mecanismos y plataformas permanentes.



Visite o site da SVS
www.saude.gov.br/svs

Gracias!

The screenshot shows the homepage of the SVS website. At the top, there is a search bar and navigation links. The main content area is divided into two columns: 'NOTÍCIAS' and 'DESTAQUES'. The 'NOTÍCIAS' section features a large article titled 'Desastres de origem natural e ações de prevenção e resposta são temas de seminário em Brasília' with a photo of a disaster site. Below it are smaller news items: 'Erradicação do sarampo e da rubéola no Brasil deve ser comprovada em dezembro', 'Estão abertas as inscrições para participar da 11ª Expoepi', and 'Inscrições para o processo seletivo do EPSUS turma 2012-2014 terminam na próxima quarta-feira'. The 'DESTAQUES' section features a large banner for '11ª EXPOEPI' with the dates '21 de outubro a 3 de novembro de 2011' and a call to action 'Faça sua inscrição CLIQUE AQUI'. Below the banner is a circular logo for 'EPI/SUS' and the text 'RETIFICAÇÃO DO EDITAL EPSUS'. At the bottom of the page, there is a section for 'NOTAS TÉCNICAS E INFORMES'.



Ministério da
Saúde

