



PROYECTO NACIONAL DE ERRADICACION DE LA FIEBRE AFTOSA ECUADOR 2010

ECUADOR 2011



ANTECEDENTE

- ***Ante la situación sanitaria de presentación endémica de la Fiebre Aftosa en el Ecuador, existe compromiso de erradicar esta enfermedad a corto plazo, mediante la ejecución de acciones sostenidas, enmarcadas en el Plan Hemisférico de Erradicación de la Fiebre Aftosa (PHEFA), el Gobierno Nacional, consciente de este problema, ha decidido como elemento de su política, dar el impulso necesario para que las ganaderías ecuatorianas se liberen de esta enfermedad que ocasiona cuantiosas pérdidas en la economía nacional.***



COMPONENTES OPERATIVOS DEL PROGRAMA

- 1. ORGANIZACIÓN INSTITUCIONAL : (SECTOR OFICIAL Y PRIVADO)**
- 2. SISTEMA DE VIGILANCIA EPIDEMIOLOGICA**
- 3. VACUNACIÓN: (2 FASES)**
- 4. CONTROL DE LA MOVILIZACIÓN Y PRODUCTOS: (14 PUESTOS CONTROL)**
- 5. CONTROL DE FOCOS**
- 6. DIAGNOSTICO DE LABORATORIO**
- 7- CAPACITACIÓN Y DIFUSIÓN**
- 8- COOPERACIÓN NACIONAL E INTERNACIONAL**



ACTIVIDADES	FRECUENCIA
SUPERVISIÓN DE LA CAMPAÑA DE VACUNACIÓN	45 DÍAS
SUPERVISIÓN DE CAMALES, FERIAS COMERCIALES, INDUSTRIAS LÁCTEAS	DOS SUPERVISIONES MÍNIMAS SEMANALES DE ACUERDO A LA EVALUACIÓN DE RIESGO REALIZADA EN CADA PROVINCIA
OPERATIVOS DE CARRETERA	UN OPERATIVO SEMANAL
VIGILANCIA EN CENTROS DE PRODUCCIÓN Y PREDIOS DE ALTO RIESGO	DOS SUPERVISIONES SEMANALES
ATENCION DE FOCOS	DOS SUPERVISIONES SEMANALES
CAPACITACION Y DIFUSIÓN	DURANTE LAS FASES DE VACUNACIÓN

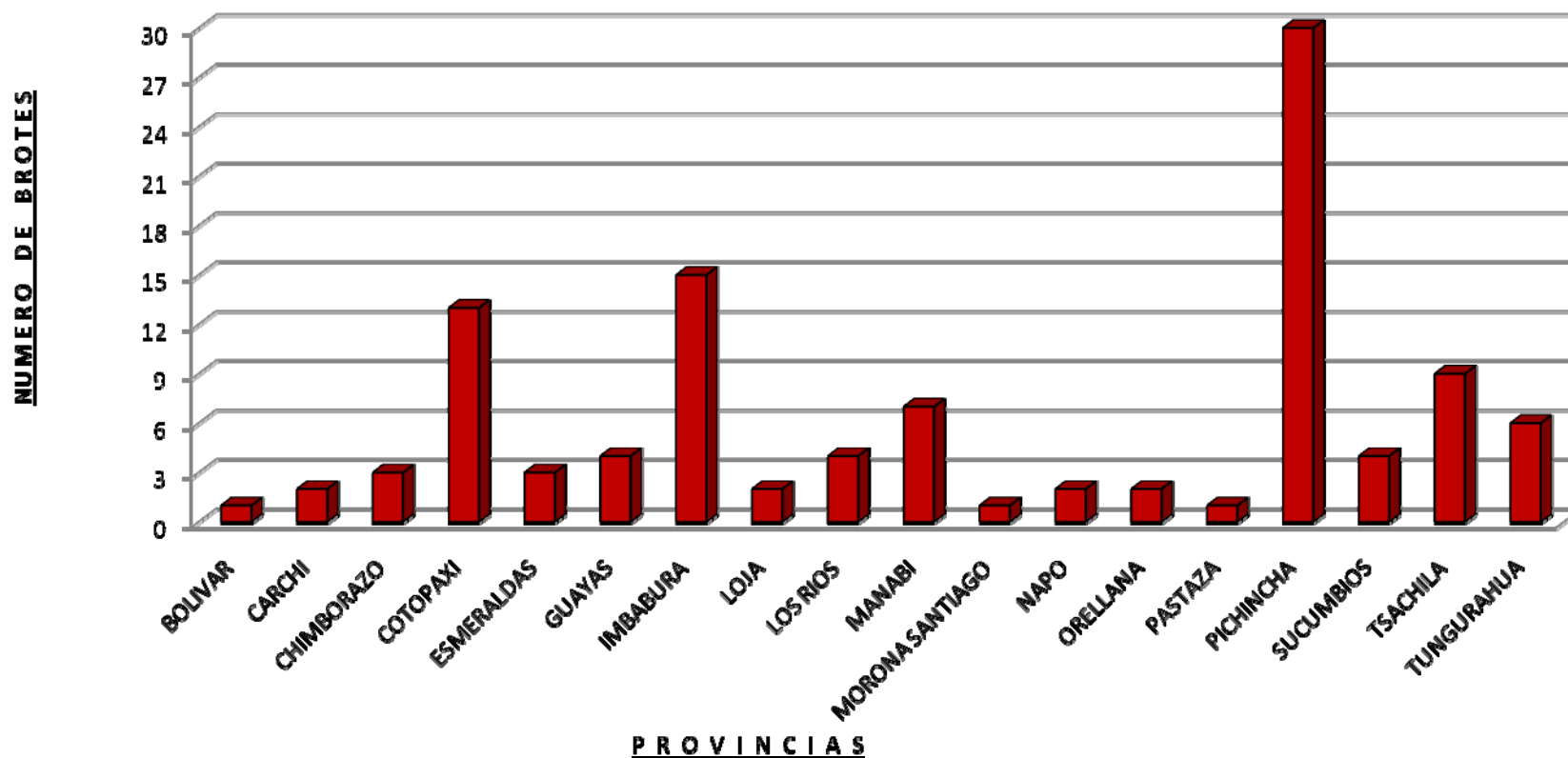


FORMULARIOS DE CAMPO UTILIZADOS PARA REGISTRO INFORMACION

- 1.- CONTROL SANITARIO DE CAMALES**
- 2.- CONTROL SANITARIO DE FERIAS COMERCIALES**
- 3.- CONTROL SANITARIO DE INDUSTRIAS LÁCTEAS**
- 4.- SUPERVISIÓN DE CAMPAÑA DE VACUNACIÓN**
- 5.- OPERATIVOS DE CARRETERAS**
- 6.- INICIALES Y FINALES DE FOCO**

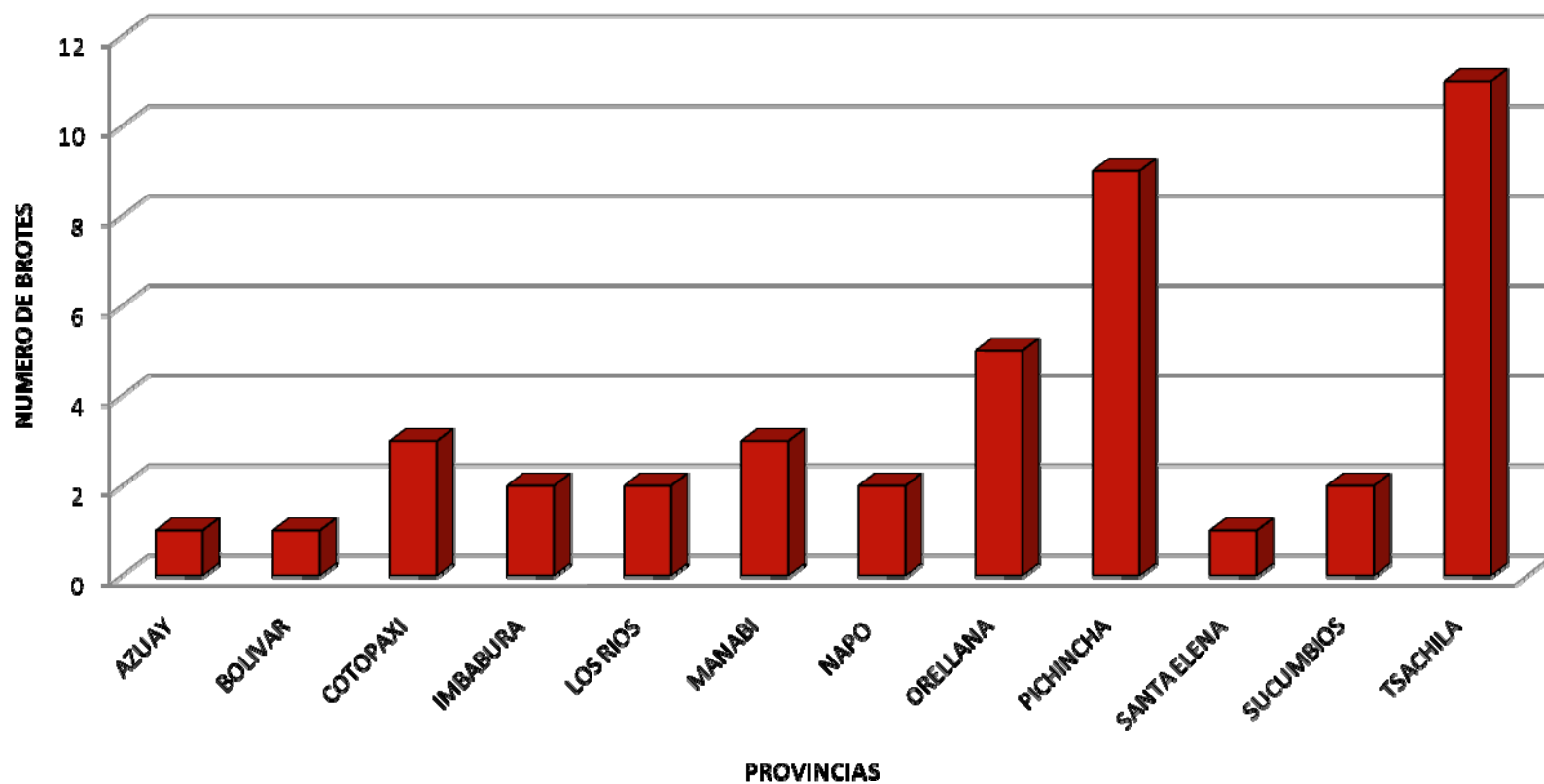


OCURRENCIA DE FIEBRE AFTOSA ECUADOR 2009





OCURRENCIA DE FIEBRE AFTOSA ECUADOR 2010



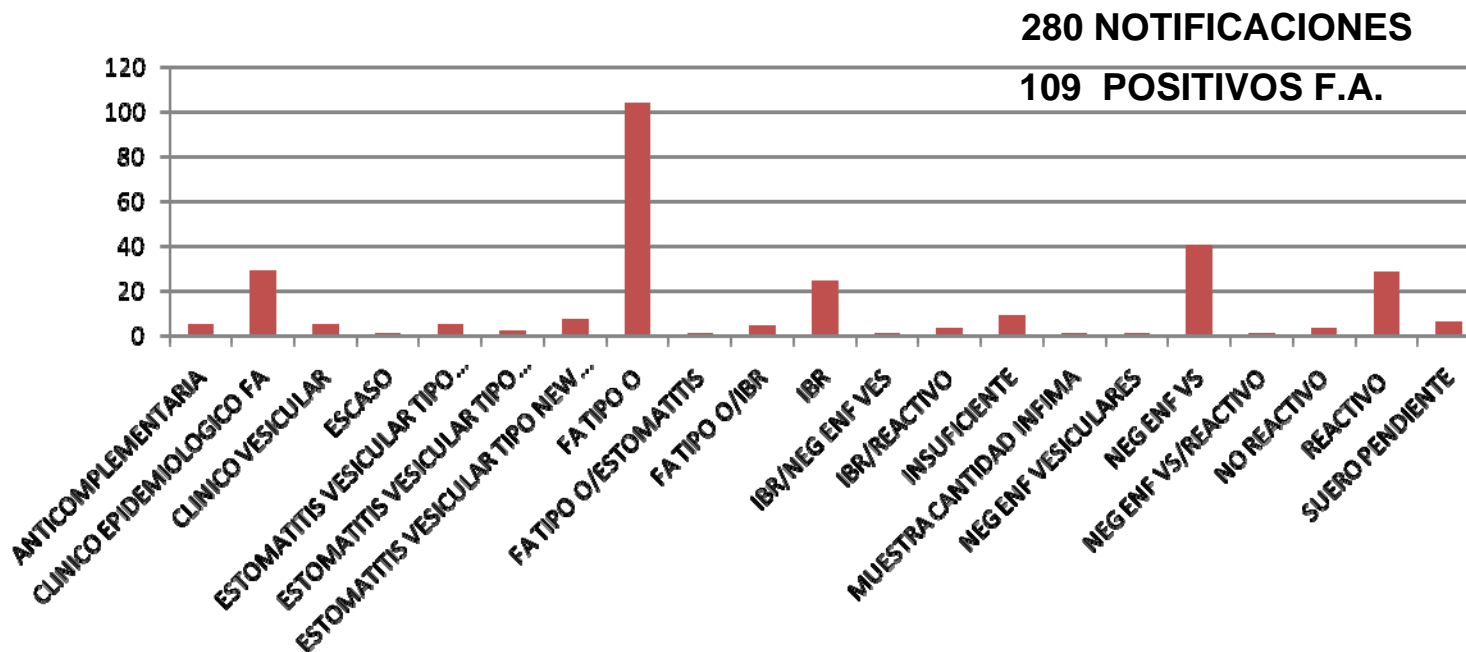


VACUNACION PERIFOCAL EN BROTES AÑO 2010

PROVINCIA	BROTES	CANTIDAD DE DOSIS APLICADAS
AZUAY	1	1500
BOLIVAR	1	2800
COTOPAXI	3	1391
IMBABURA	2	175
LOS RIOS	2	9500
MANABI	3	6058
NAPO	2	407
ORELLANA	5	1810
PICHINCHA	9	4079
SANTA ELENA	1	1700
SUCUMBIOS	2	1145
TSACHILA	10	17972
Total general	41	48537

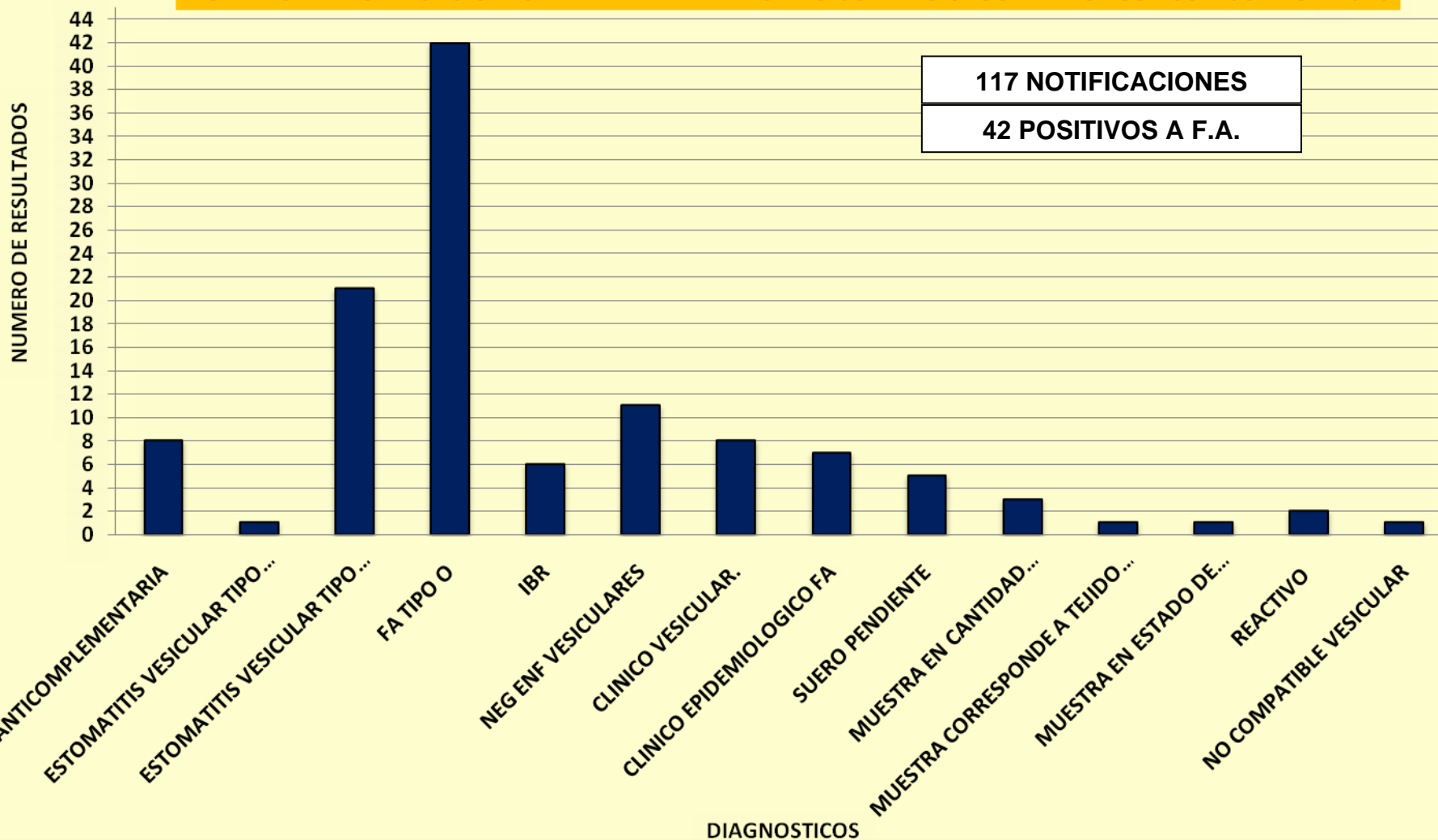


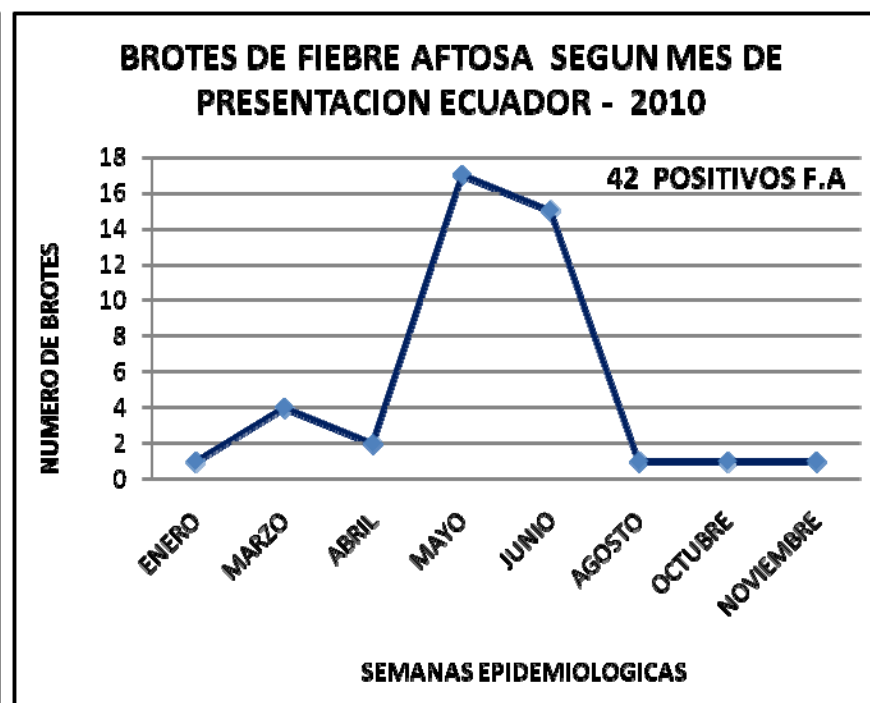
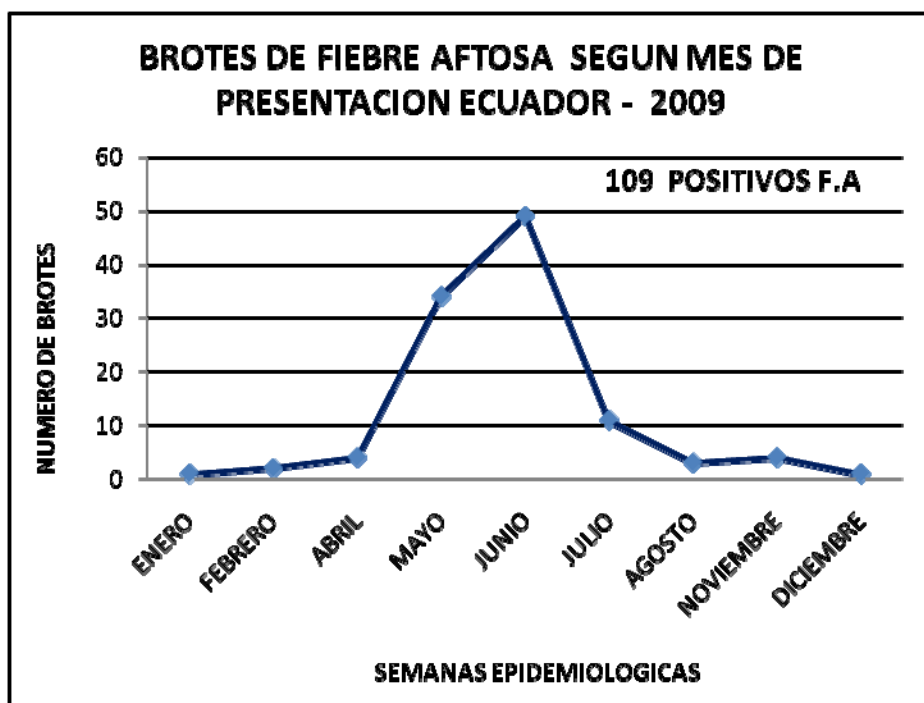
RESULTADOS DE LABORATORIO ECUADOR 2009





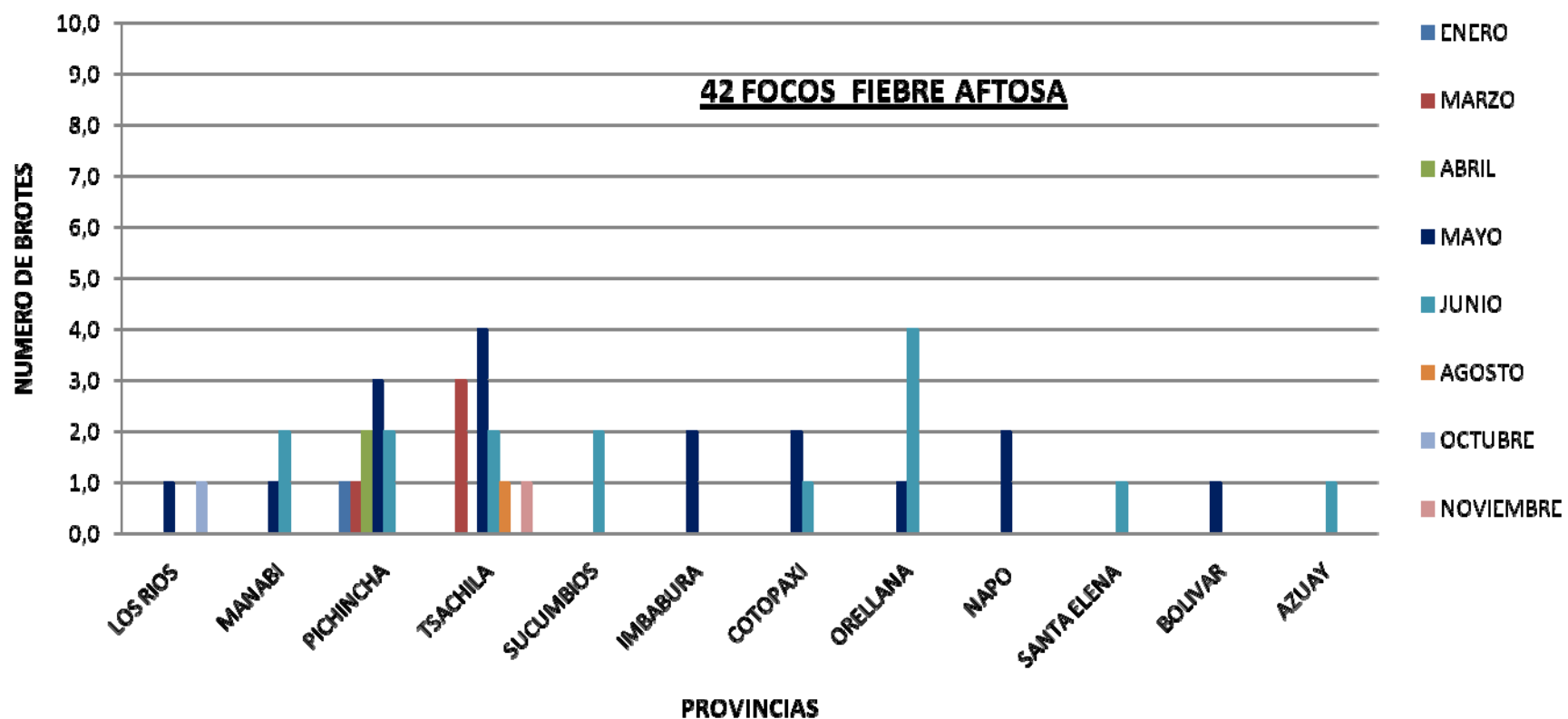
NUMERO DE NOTIFICACIONES DE ENFERMEDADES VESICULARES SEGUN DIAGNOSTICO ECUADOR-2010





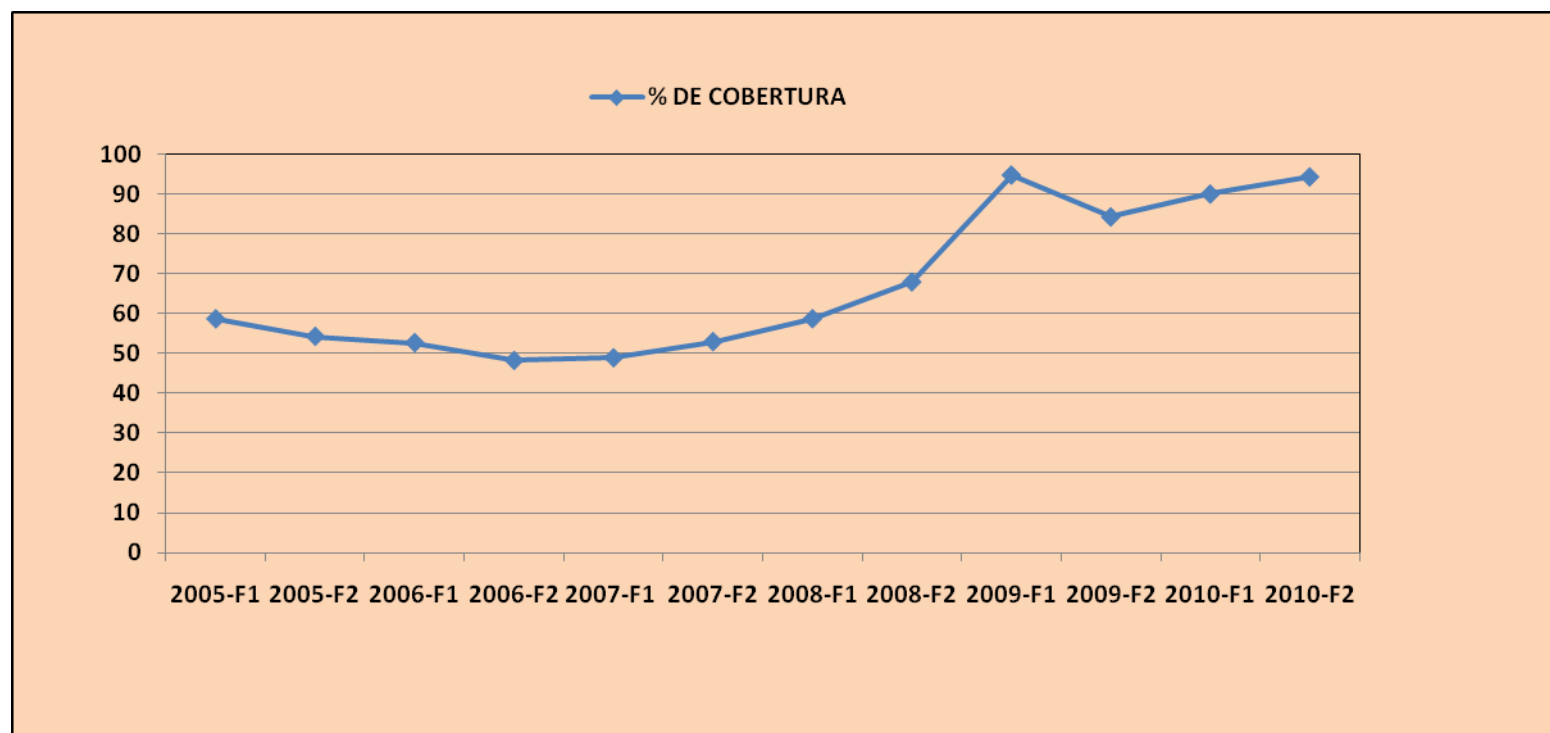


DISTRIBUCION TEMPORAL - ESPACIAL DE FOCOS DE FIEBRE AFTOSA, ECUADOR ENERO - DICIEMBRE 2010





COBERTURA HISTORICA DE VACUNACIÓN: 2005 - 2010





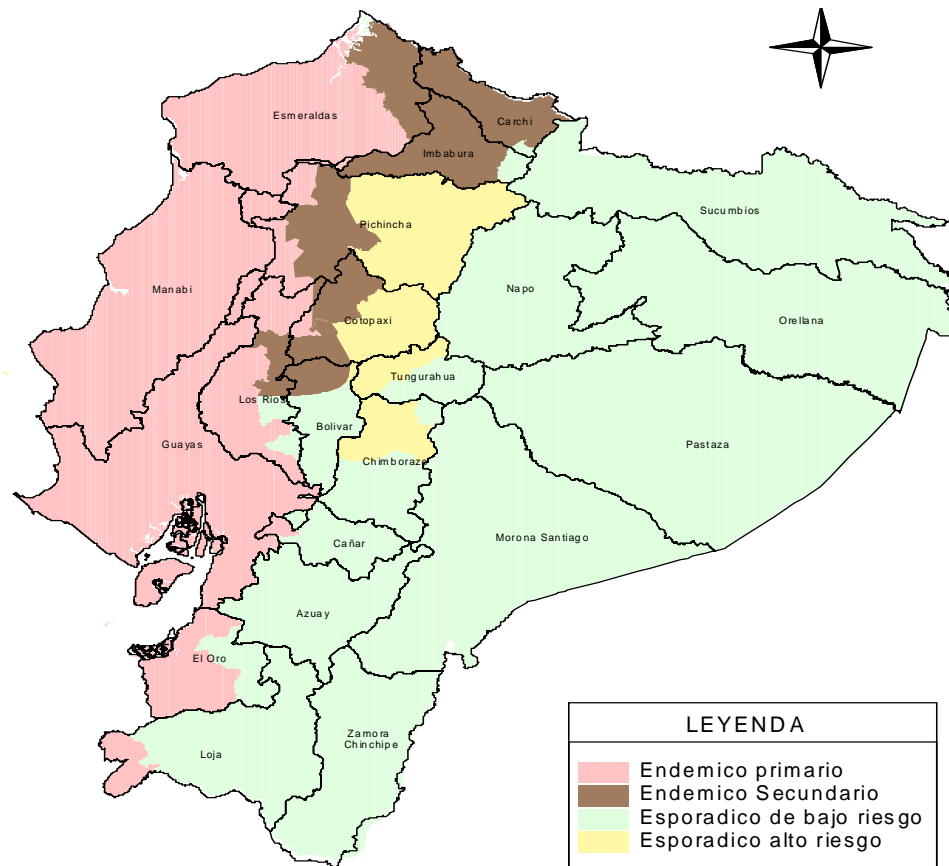
ESTRATEGIAS DE ACCION A IMPLEMENTARSE A PARTIR DEL 2011

- ***CATALOGAR COMO PROGRAMA COMO “EMBLEMÁTICO “***
- ***REVISION DE LA BASE LEGAL***
- ***CONTROL DE LA CALIDAD DE LA VACUNA EN TODOS LOS PROCESOS***
- ***CONTROL OFICIAL DE LA MOVILIZACION DE ANIMALES***



ESTRATEGIAS DE ACCION A IMPLEMENTARSE A PARTIR DEL 2011

- **ESTABLECER CAMPAÑAS DE VACUNACIÓN, TOMANDO COMO BASE LA REGIONALIZACIÓN Y RIESGO EPIDEMIOLOGICO**
- **VACUNACION SISTEMATICA A TODA LA POBLACIÓN CON LA INCORPORACIÓN DE REVACUNACIÓN DE ANIMALES JOVENES EN AREAS DE ALTO RIESGO Y ESTRATEGICAS.**
- **VIGILANCIA E INVESTIGACIÓN EPIDEMIOLOGICA ACTIVA (INMUNIDAD POBLACIONAL Y ACTIVIDAD VIRAL)**

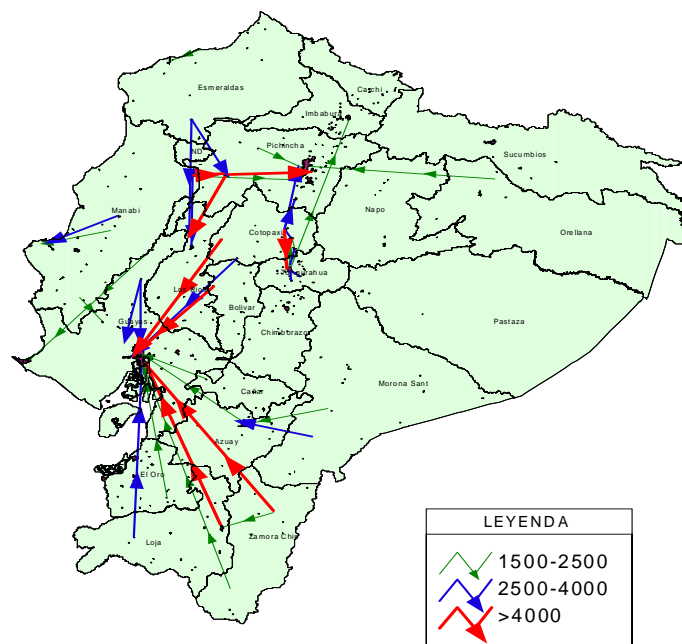


Actualización de la Caracterización
Epidemiológica de la Fiebre Aftosa
Septiembre 2006

Fuente: Censo agropecuario INEC 2000.
SIG AGRO, MAG 2005.
Archivos SESA.
Elaboración: SESA - IICA - PANAFTOSA



MAPA 6
MOVIMIENTO DE GANADO BOVINO CON DESTINO A CAMAL
PERIODO 2004, MARZO 2006

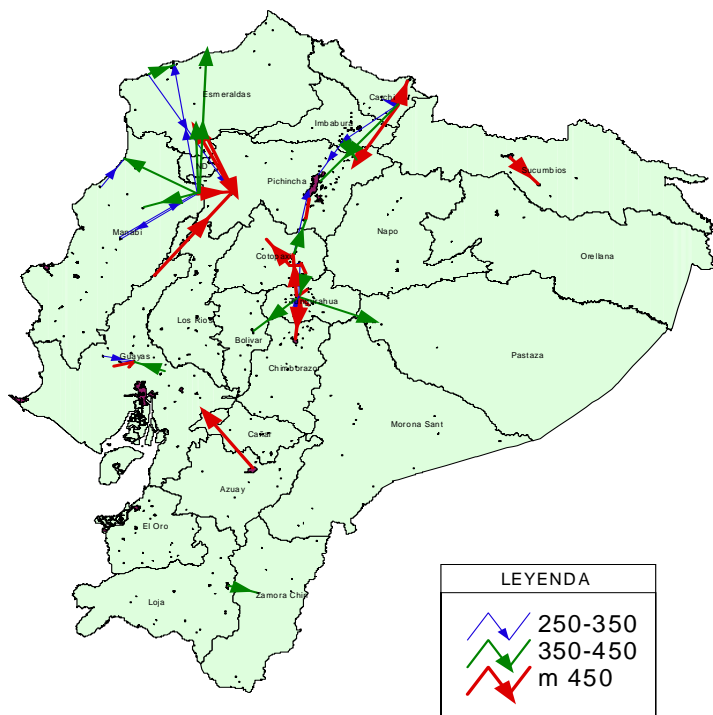


Fuente: Censo agropecuario INEC 2000.
SIG AGRO, MAG 2005.
Archivos provincias SESA.

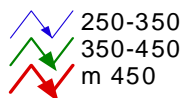


MAPA 4

MOVIMIENTO DE GANADO BOVINO CON DESTINO A CRIA
PERIODO 2004, MARZO 2006



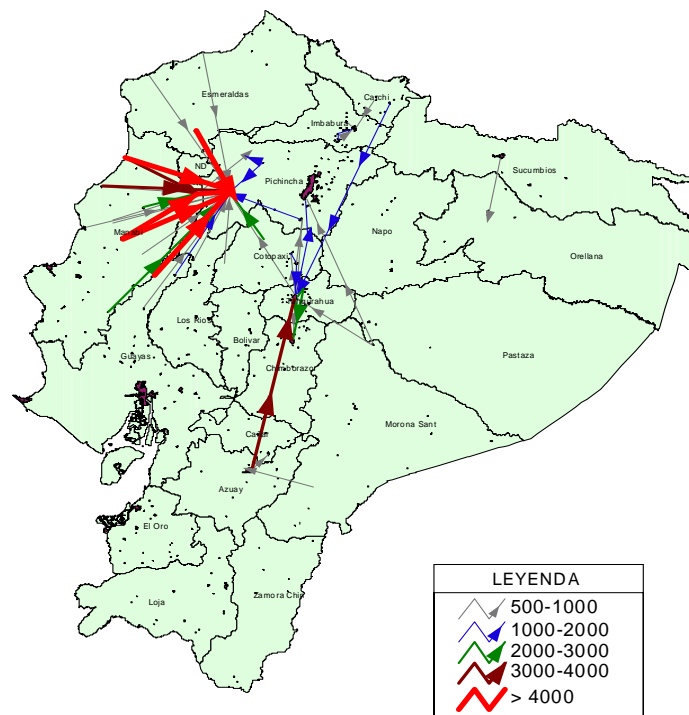
LEYENDA



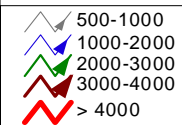
Fuente: Censo agropecuario INEC 2000.
SIG AGRO, MAG 2005.
Archivos provincias SESA.

MAPA 5

MOVIMIENTO DE GANADO BOVINO CON DESTINO A FERIAS
PERIODO 2004, MARZO 2006



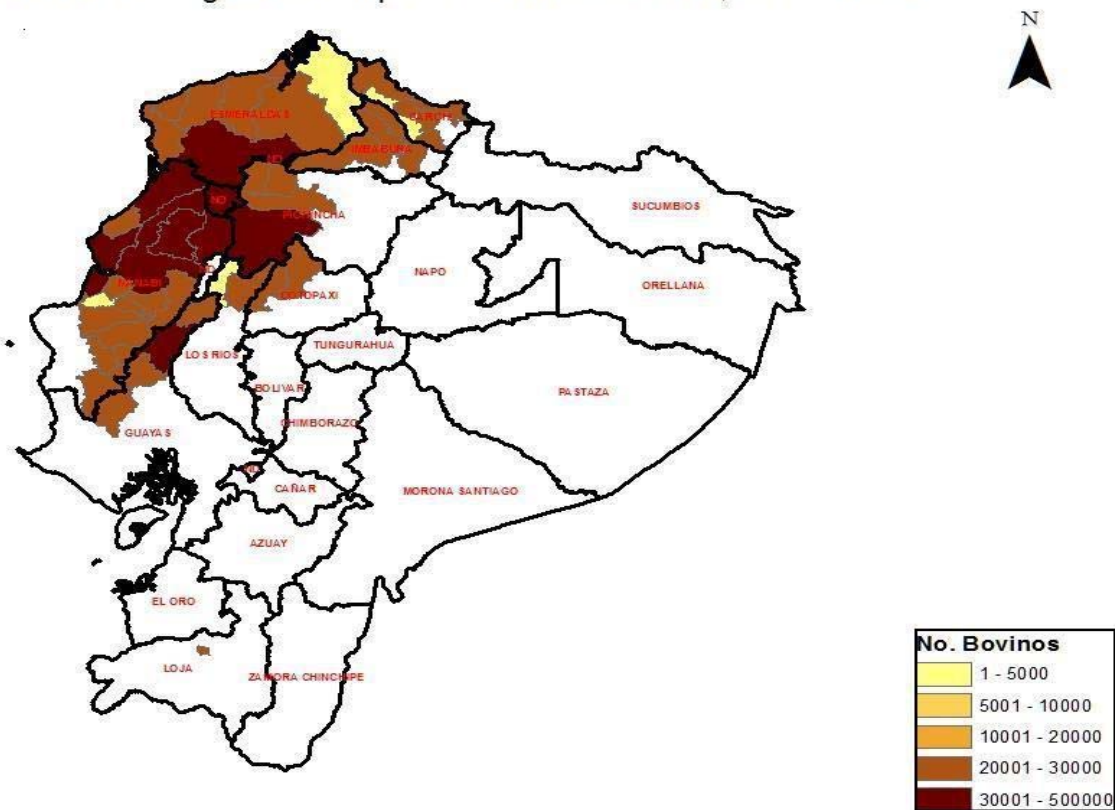
LEYENDA



Fuente: Censo agropecuario INEC 2000.
SIG AGRO, MAG 2005.
Archivos provincias SESA.



Area de atención estratégica en campaña de vacunación FA, 2011 - 2015





RECURSOS HUMANOS Y FISICOS , DEL PROGRAMA NACIONAL DE ERRADICACIÓN DE LA FIEBRE AFTOSA

PROFESIONALES		SUB-TOTAL	AUXILIARES		SUB-TOTAL	TOTAL
CAMPO	LABORATORIO		CAMPO	LABORATORIO		
103	1	104	16	0	16	120

VEHICULOS				
TRACCIÓN SIMPLE	DOBLE TRACCIÓN	CAMPERS RODANTES	MOTOCILCLETAS	TOTAL
47	39	6	2	94



***ERRADICAR LA FIEBRE
AFTOSA DEL ECUADOR, ES
COMPROMISO DE TODOS***

GRACIAS