

SITUACION DE LA FIEBRE AFTOSA EN BOLIVIA

COSALFA 40° Panamá - 2013

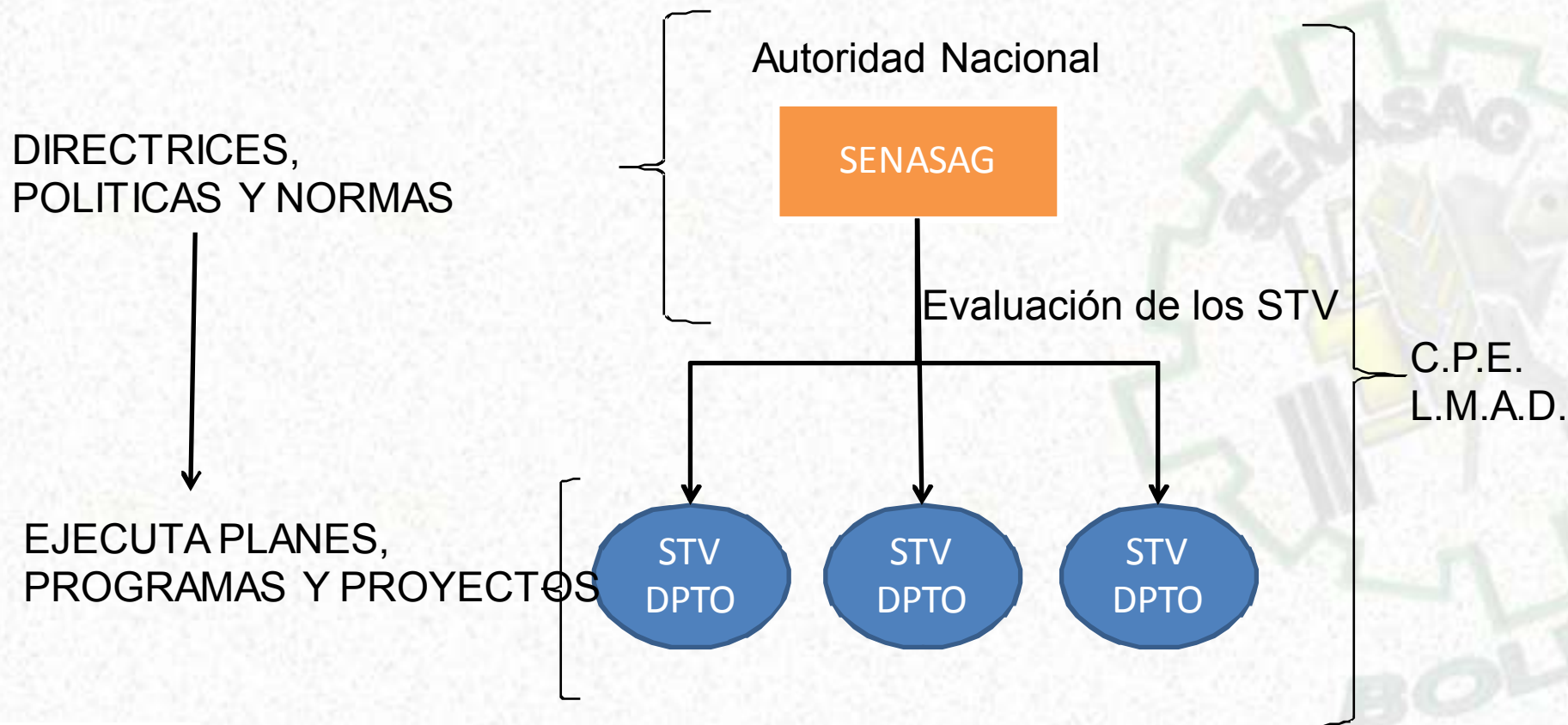
- I. Ordenamiento Jurídico
- II. Acciones 2012
- III. Planificación para la erradicación de la Fiebre Aftosa en Bolivia 2011 – 2015
- IV. Seguimiento Plan Nacional de Erradicación



I- ORDENAMIENTO JURIDICO NACIONAL



NUEVO ORDENAMIENTO JURIDICO



II. Acciones 2012

GESTION

- Alianza “Público – Privado”
- Sostenibilidad
- Institucionalización
- Equipamiento
- Coordinación regional

TECNICO

- Catastro
- Vigilancia
- Capacitación
- Vacunación
- Evaluación y acompañamiento Regional





PAMA
FAO



PHEFA

(Plan Hemisférico de Erradicación de la F.A. al 2020)



Programa Subregional Andino



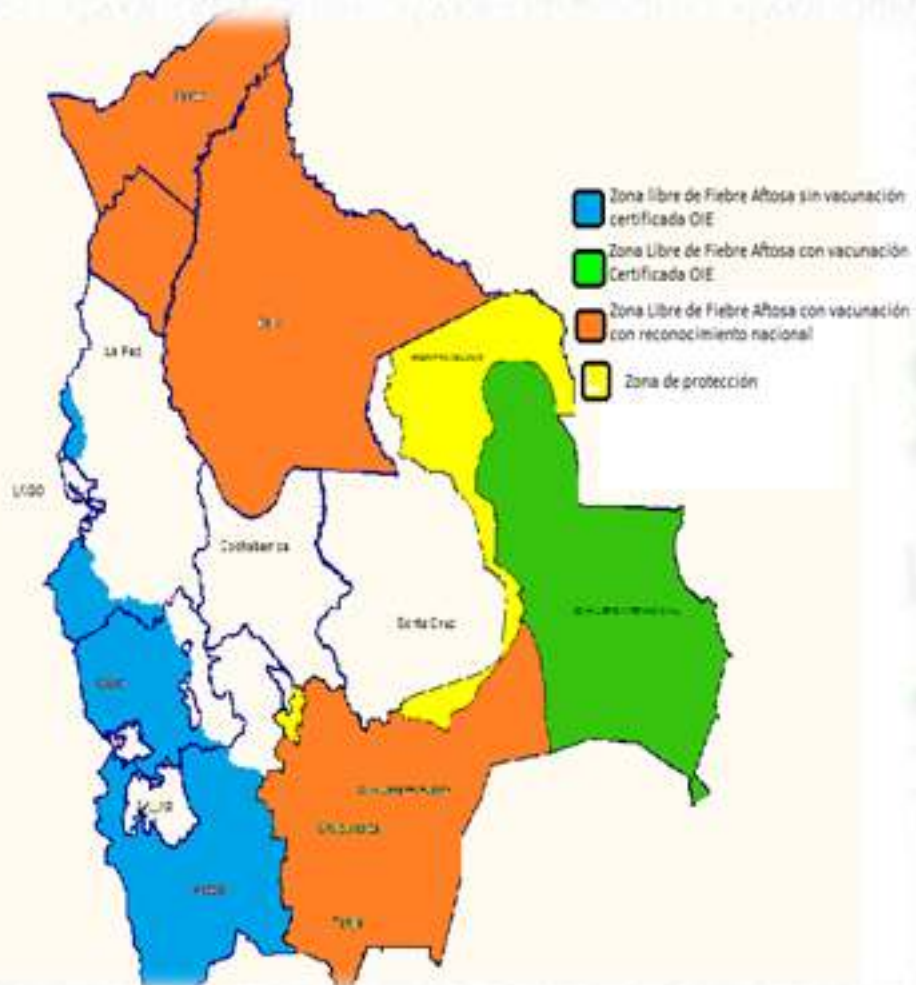
PLAN DE ACCION PARA LA ERRADICACIÓN DE LA FIEBRE AFTOSA 2011 – 2015



II.- Planificación para la erradicación de la Fiebre Aftosa en Bolivia 2011 – 2015

SITUACION ACTUAL F.A. BOLIVIA

Situación Sanitaria	Superficie		Total bovinos y/o bubalinos
	Km2	No. Rebaños	Nº sobre total
Zona Certificada Libre sin vacunación (Internacional)*	151.300	2.203	76.179
Zona Libre con vacunación (Internacional)	160.143	1.203	909.915
Total Libre total	311.443	3.406	986.094
Zona No Libre	787.138	53.631	6.966.277
Totales nacional	1.098.581	57.034	7.952.371



- Lineamientos
 - Políticos – institucionales
 - Técnicos-epidemiológicos
 - Zonificación
 - Sistemas de producción
 - Caracterización epidemiológica de los sistemas
 - Priorización e intensificación de acciones
 - Consolidación de importantes avances
 - Seguimiento y evaluación

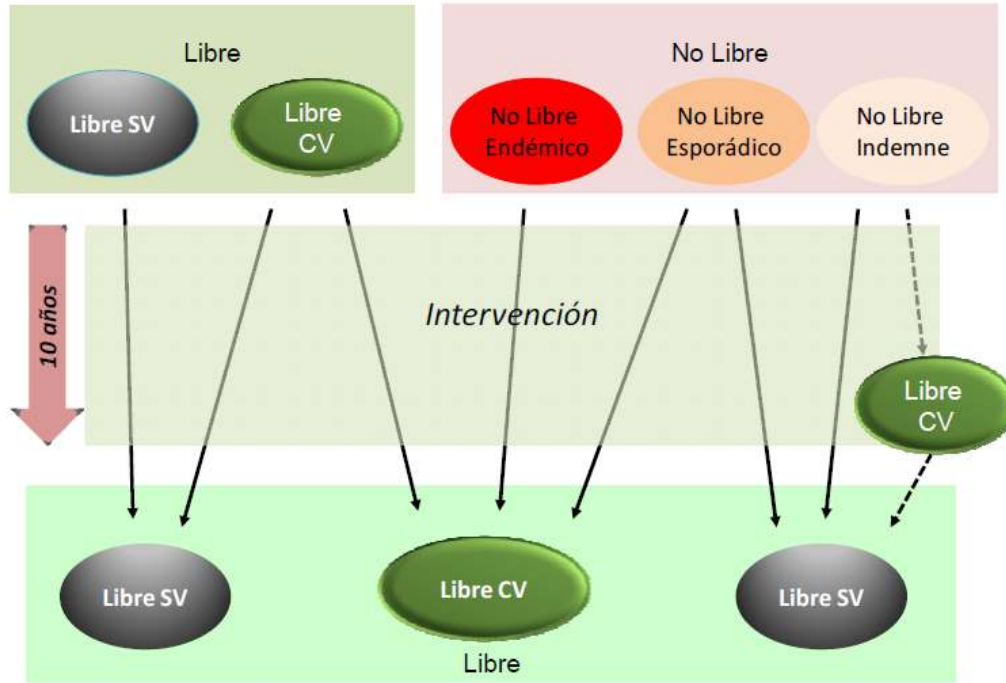


Mapa 1 - Sistema de producción ganadera predominantes en América del Sur, 1993

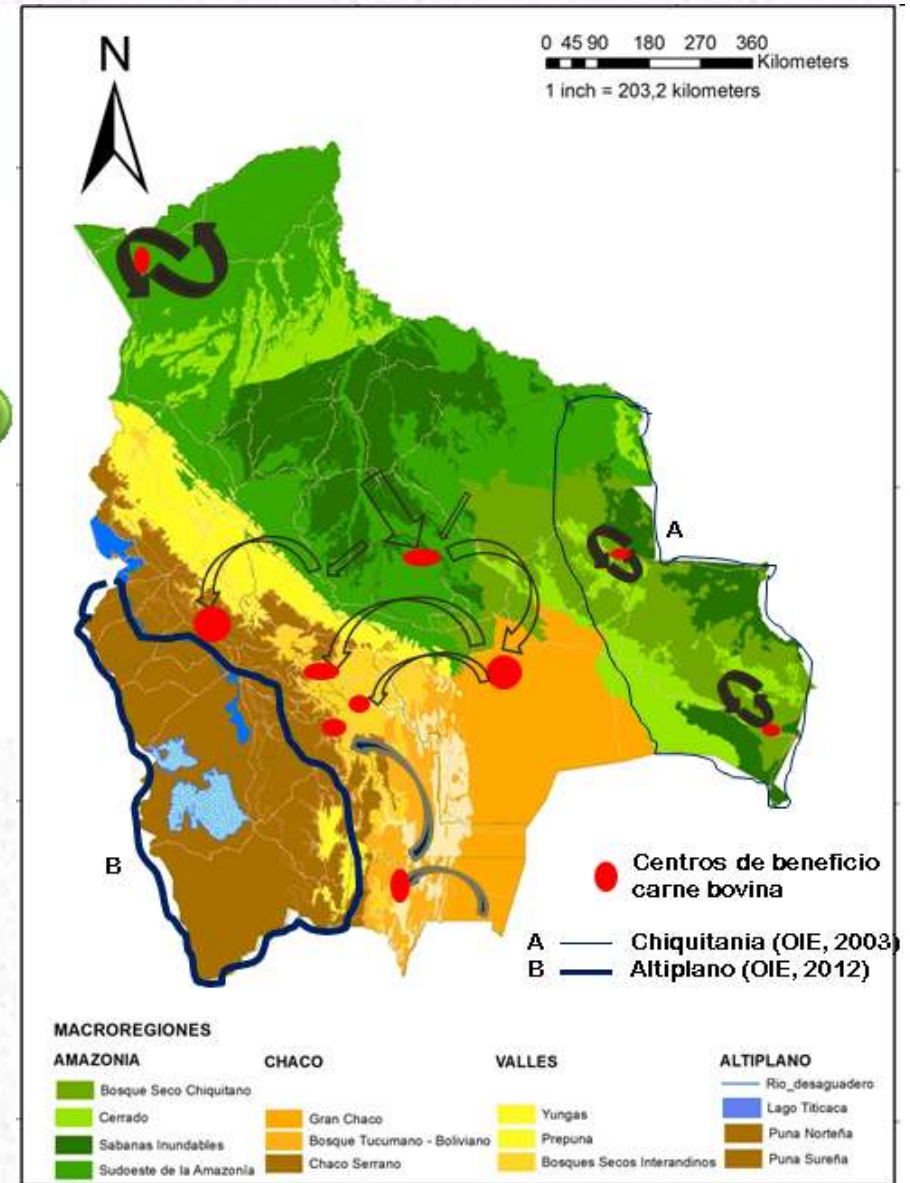


- Zonificación



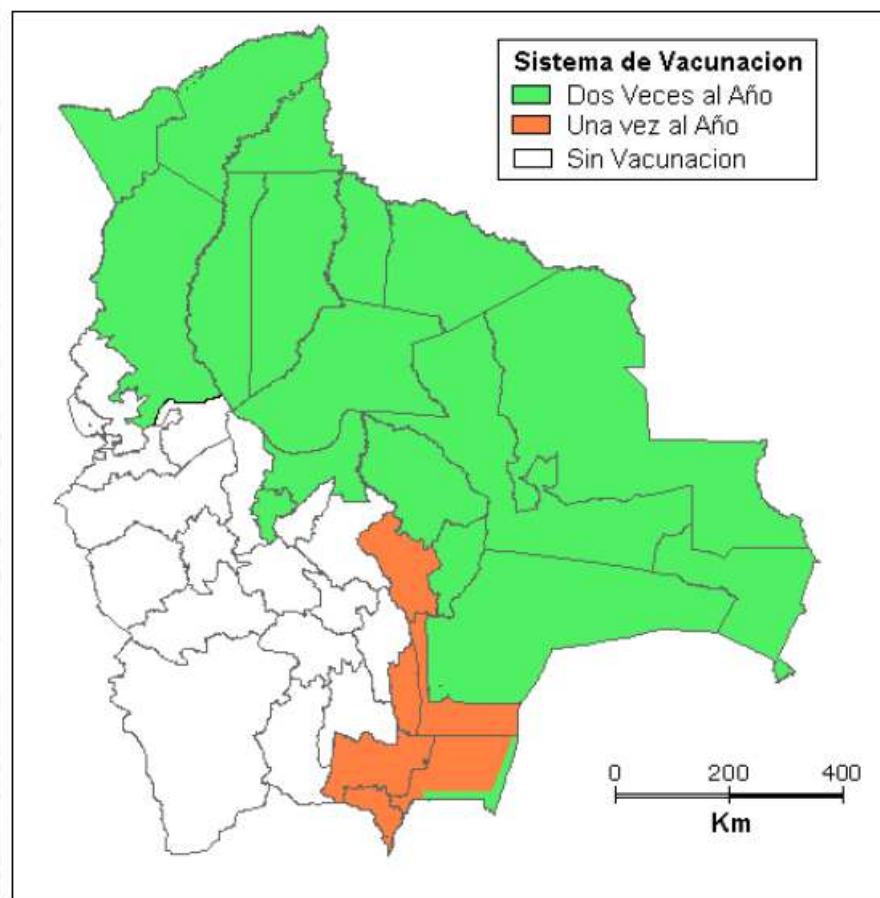


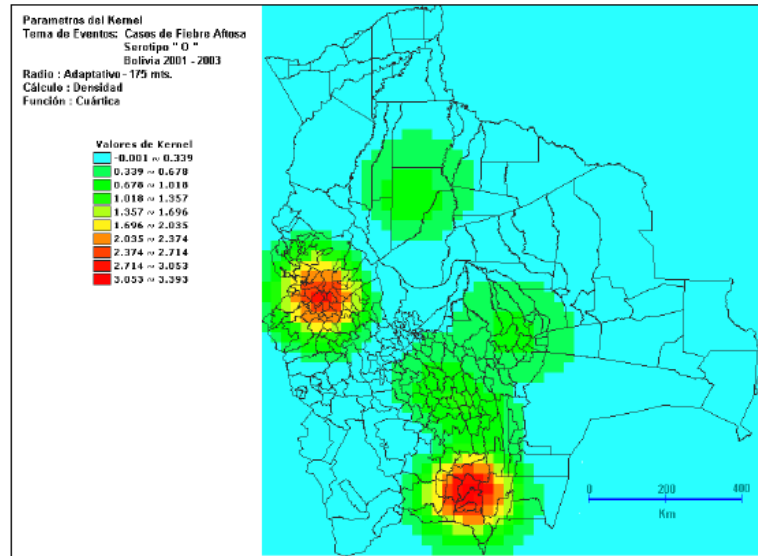
Obiaga et al, 1979,
 Astudillo, 1984, 1986 (et al)
 Rosenberg, 1986
 Casas et al, 1999
 Moraes, 1993



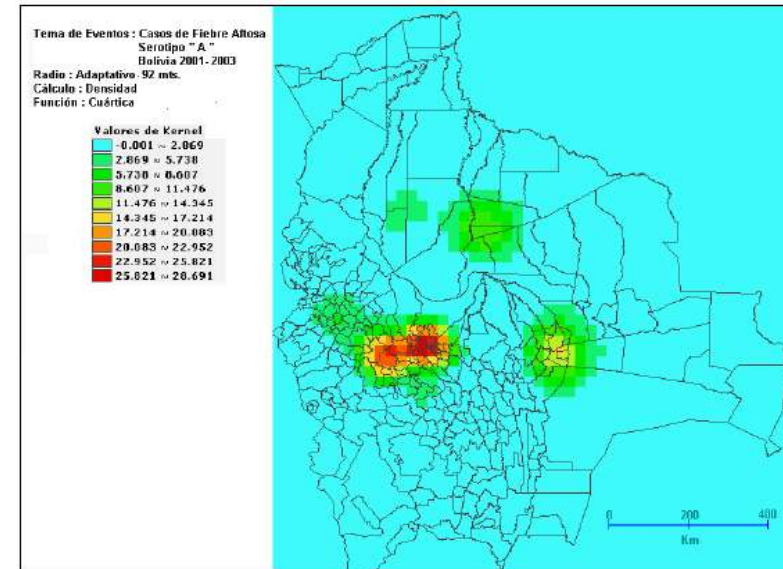
- 2012 Altiplano.
- 2012* Validación de Programa Oficial
- 2012* Chaco y Parte de Valles
- 2014 Circuito Oriente – Occidental y Pando



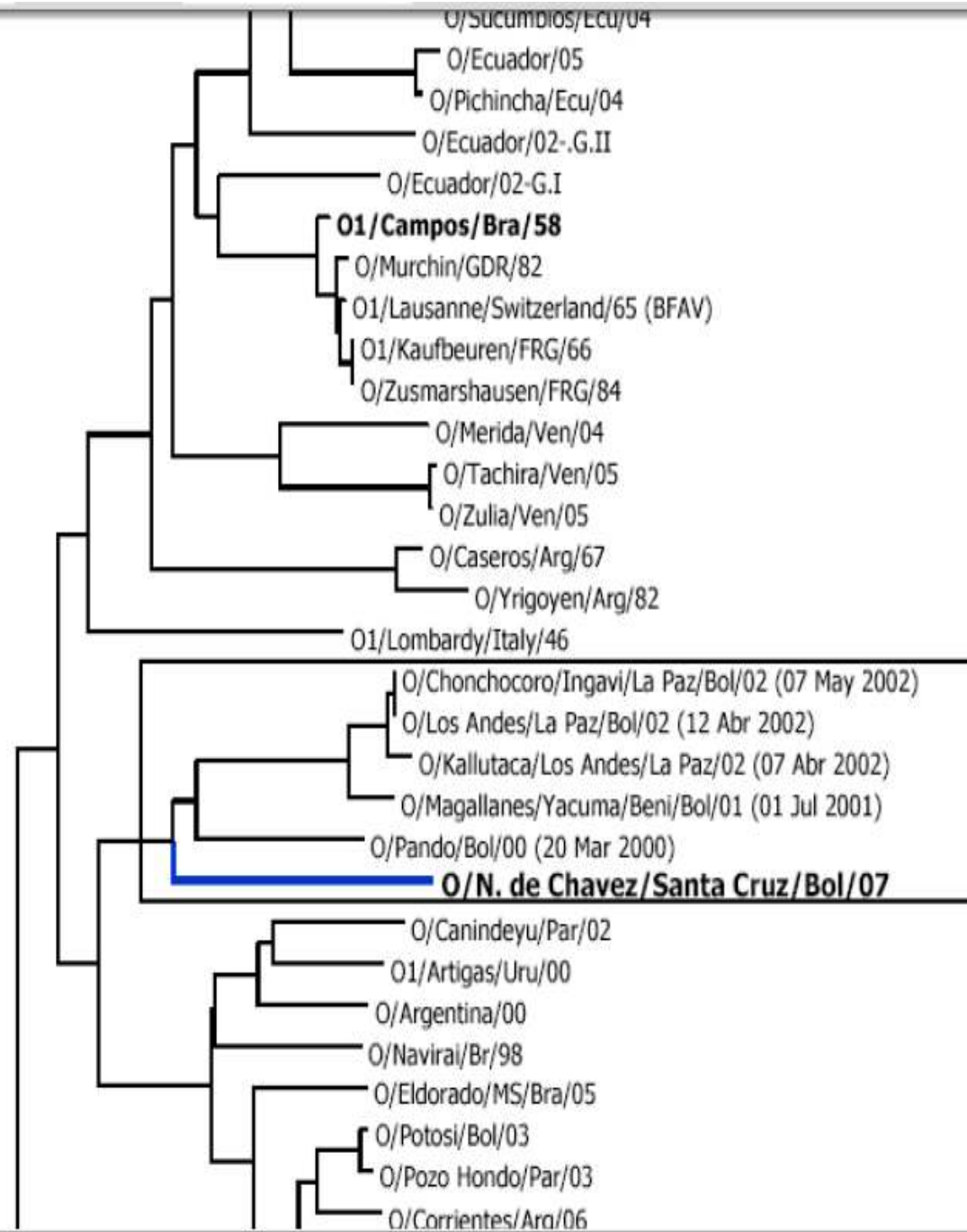


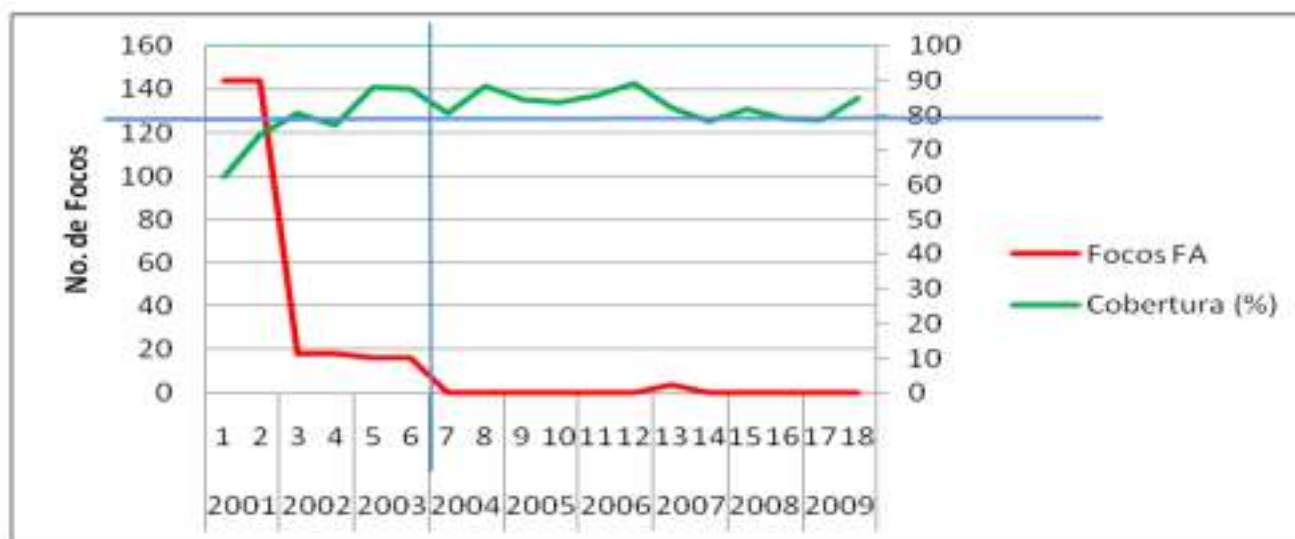


Mapa Kernel de propiedades afectadas por el virus de la fiebre aftosa tipo O, Bolivia, 2001-2003



Mapa Kernel de propiedades afectadas por el virus de la fiebre aftosa tipo A, Bolivia, 2001-2003





- Catastro 2003
- Estudios seroepidemiológicos
- Zona libre con vacunación nacional, 2005
- Barreras sanitarias y naturales
- Situaciones críticas



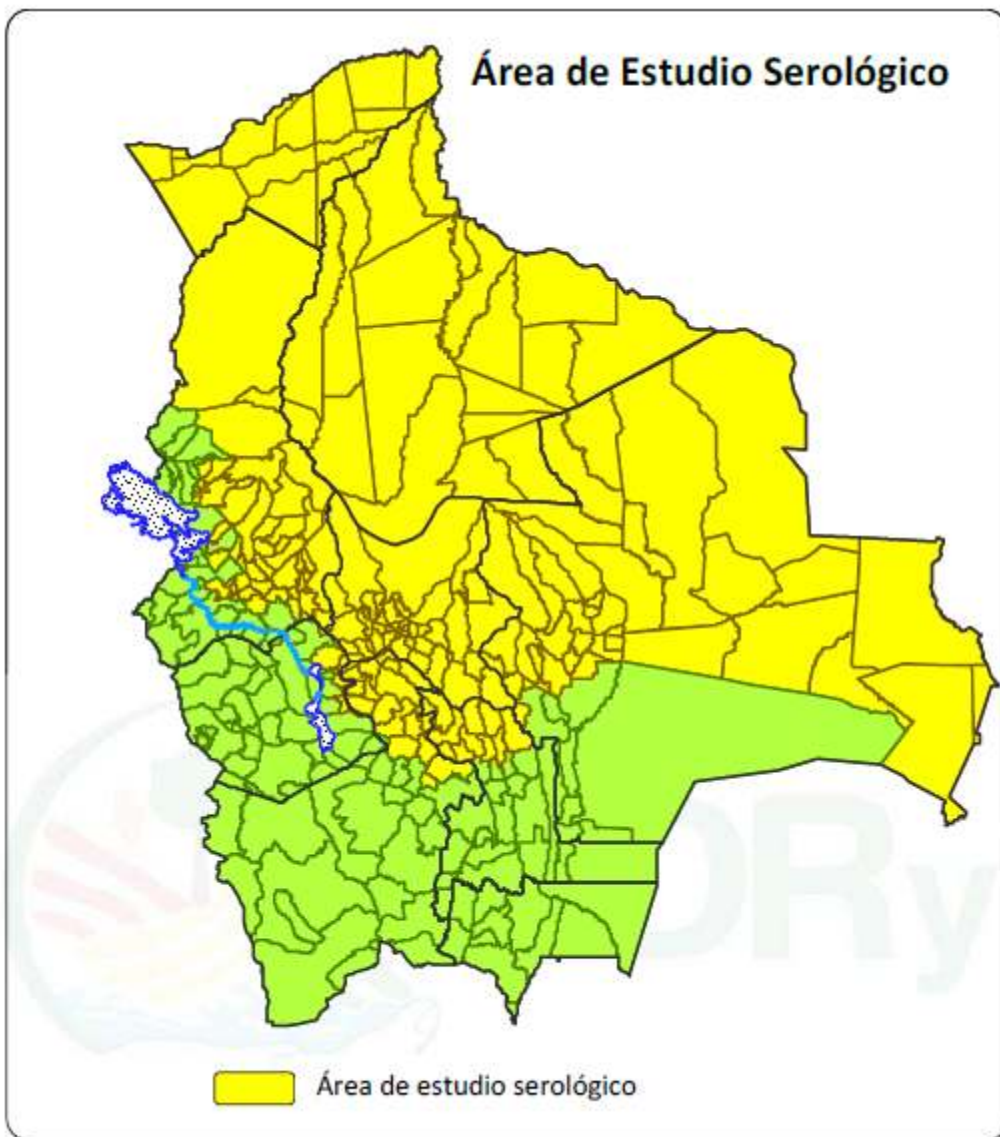
CUADRO 1: Modelo de interpretación del indicador $\% \Omega_0$ sobre bases de observación empírica

Ecosistema	Formas de producción ganadera	Densidad bovina	Nov./ Vaca	Tamaño rebaño	Endemismo infección	Presencia enfermedad	Características Unidades Espaciales en la región	% Ω_0	
								Lugar	Valor %
Endémico primario	Cría extensiva	0.28	0.46	1013	Alto	Intermitente, sin grandes frecuencias. No hay estacionalidad ni epidemias	Uniformidad	Región Mato-grosense	11
	Ciclo completo y cría semiempresarial. Movimiento interno y de salida	0.76	0.76	283	Muy alto	Constante, con frecuencias medianas. Hay estacionalidad. Epidemias	Interacción. Complementaridad interna	Sudoeste de Río Grande do Sul	42
Endémico secundario	Engorde empresarial	0.85	2.25	230	Alto	Muy alta frecuencia. Hay variación estacional. Epidemias	Uniformidad	Oeste Paulista	47
	Ciclo completo y engorde semiempresarial. Movimiento interno y de entrada	0.62	0.68	84	Alto	Estacional. Hay epidemias	Interacción. Complementaridad interna y externa	Este de Río Grande do Sul	26

- IV. Seguimiento Plan Nacional de Erradicación
 - OIE
 - PANAFTOSA
 - CVP, CAN

 - Cooperación técnica financiera
 - PANAFTOSA, FAO, PAMA, MAPA- Brasil, IICA, SENASA Costa Rica, MGAP-Uruguay.

- Componentes programáticos
 - Fortalecimiento institucional del PRONEFA
 - Servicios veterinarios publico-privados
 - Legislación, Normativa y regulaciones
- Creación de un fondo de emergencia
- Sistema de información
- Vigilancia epidemiológica
- Diagnostico de laboratorio
- Inmunización
- Capacitación, Educación Sanitaria, y comunicación Social
- Programas sanitarios de apoyo a la producción familiar



Cambiar mapa por el de olivier

AREA DE ESTUDIO DEL MUESTREO SEROLOGICO

METODOLOGIA PARA DETERMINACIÓN DE PREDIOS

CRONOGRAMA DE ACTIVIDADES

VACUNACION



- Dr. Javier Suárez Hurtado
Jefe Nacional de Sanidad Animal
- Dr. Hernán Daza Gutiérrez
Área Nacional de Epidemiología

