

Organización Panamericana de la Salud / Salud Pública Veterinaria  
**CENTRO PANAMERICANO DE FIEBRE AFTOSA**

# **40<sup>a</sup> REUNIÓN ORDINARIA DE LA COSALFA**



## **Seguimiento del PHEFA**

**Júlio César Augusto Pompei – PANAFTOSA-OPS/OMS**



**Organización  
Panamericana  
de la Salud**



Oficina Regional de la  
Organización Mundial de la Salud

Salud Pública Veterinaria

**PANAFTOSA - OPS/OMS**

# PHEFA

- En la II Reunión Extraordinaria del Comité Hemisférico de Erradicación de la Fiebre Aftosa (COHEFA) realizada en diciembre de 2010 se aprueba el nuevo Plan de Acción 2011-2020 del Programa Hemisférico de Erradicación de la Fiebre Aftosa (PHEFA).
- PANAFTOSA es responsable por la coordinación y seguimiento del mencionado Plan.



# PHEFA

- En este marco, PANAFTOSA con apoyo de un grupo conformado por técnicos de los servicios veterinarios oficiales de los países, elaboró una guía concebida para orientar a todos los países involucrados sobre el uso de las herramientas necesarias para preparar las informaciones de sus Programas de Fiebre Aftosa.



Salud Pública Veterinaria

**PANAFTOSA – OPS/OMS**

# PHEFA

- **La Dirección General de los Servicios Ganaderos de MGAP - Uruguay, en forma solidaria a el esfuerzo desarrollado por el grupo de técnicos de los países y PANAFTOSA, acordó validar la utilización de la mencionada Guía, y ofreció la información del Programa de Fiebre Aftosa y la experiencia de sus técnicos para evaluar la propuesta de Guía.**



# PHEFA

- Participaron profesionales de MGAP – Uruguay, el Grupo que desarrollo la Guía con representantes de los países, y profesionales de PANAFTOSA.



# PHEFA

- Como preparar las informaciones más concisas y basadas en datos que permitan el seguimiento del Plan de Acción con mayor eficiencia?



# PHEFA

- La propuesta fue ajustada con base al ejercicio de uso de la informaciones del Programa de FA de Uruguay,



# PHEFA

- **Básicamente:**
- **Los países indican los integrantes del Grupo que ejecutará el seguimiento del PHEFA;**
- **Depositán en un Sistema su Plan Estratégico con una análisis de la situación actual, fortalezas y debilidades, sus metas estratégicas para un período de 5 años y los pasos para realizarlas.**





# PHEFA

- En el mismo Sistema, anualmente los países informarán las acciones y actividades (Planes Operativos anuales) para que las metas del Plan Estratégico sean cumplidas;
- El Grupo de Seguimiento y PANAFTOSA analizarán los Planes Operativos de los países y elaborará el plan de visitas para el seguimiento, coordinadas por PANAFTOSA, en acuerdo con COSALFA



# PHEFA

- Una acción inicial deberá ser la creación del Sistema Informático del Programa Hemisférico de Erradicación de la Fiebre Aftosa - **SIPHEFA** que facilitará el manejo de los planes de acción, las guías creadas para estos planes y el seguimiento de los mismos.



Salud Pública Veterinaria

**PANAFTOSA – OPS/OMS**

# PHEFA

## Proyecto de Sistema Informático para el Programa Hemisférico de Erradicación de la Fiebre Aftosa (SIPHEFA)



# SIPHEFA

- El sistema debe ser centralizado y basado en WEB, de esta forma, todos los actores involucrados tendrán la posibilidad de acceder al mismo.
- En el sistema estará la guía que deberán utilizar los países y estos podrán acceder a ella para ingresar allí sus datos (describir sus planes).



# Características del Sistema **SIPHEFA**

- Centralizar los datos para lograr un acceso a los mismos en tiempo real desde cualquier lugar del mundo vía Internet.
- Garantizar el acceso sólo a países y usuarios definidos.
- Lograr un mecanismo dinámico para la creación de los planes del PHEFA que permita la actualización y los cambios según necesidades.



# Características del Sistema **SIPHEFA**

- Dotar al Sistema con capacidad de crecimiento, flexibilidad y facilidades de integración.
- Desarrollar el Sistema con modernas tecnologías informáticas.
- Asegurar la calidad de la información y los procesos de carga de datos.



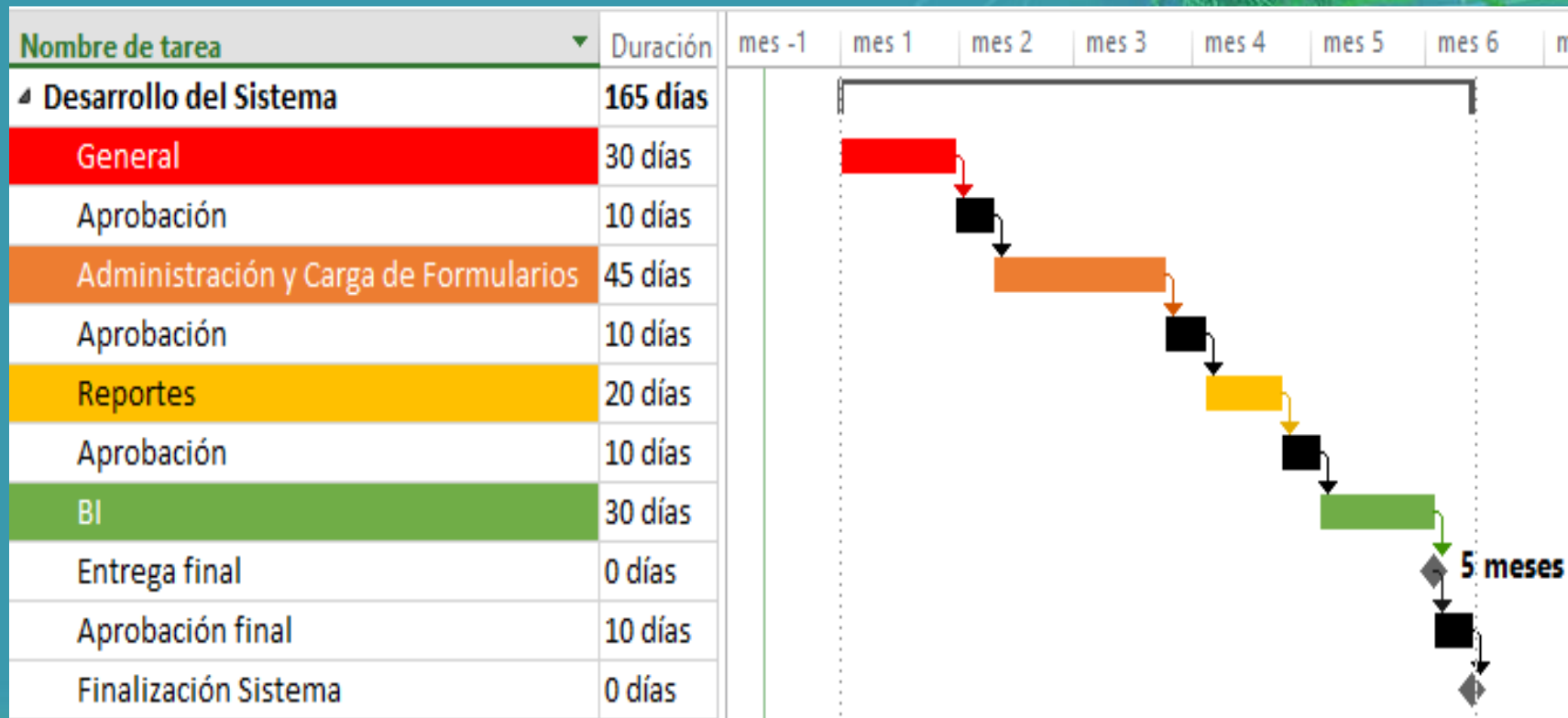
# Características del Sistema **SIPHEFA**

- Tendrá mecanismo de auditoria y registros históricos para seguimiento de modificaciones y alteración de información en la base de datos.
- El sistema será multilingual para brindar la internacionalización en las etiquetas (textos) en todos sus módulos



# SIPHEFA

- Cronograma de entregas:





# SIPHEFA

Costo

Sistema SIPHEFA

US\$ 57,000.00



Salud Pública Veterinaria

**PANAFTOSA – OPS/OMS**

# PHEFA

- El Grupo de Seguimiento y PANAFTOSA, analizará los Planes Operativos informados por los países, planificarán las visitas de seguimiento verificando el grado de cumplimiento de las metas informadas por el país.
- Serán generados informes y recomendaciones al país y COSALFA.



# PHEFA

- El seguimiento de la situación de los Programas de Fiebre Aftosa de los países es esencial para que en 2020 el Continente Americano (mas una vez) no sea tomado de sorpresa por metas inconclusas!
- Estas acciones tienen un costo.



# PHEFA

- El presupuesto anual estimado de una visita a cada país (12 visitas) para verificación del informado en los Planes Operativos:

**US\$ 250,000.00.**

- Costo de manutención del Sistema:  
**US\$ 18,000.00 anuales.**



# PHEFA

# Muchas Gracias!



Salud Pública Veterinaria  
**PANAFTOSA – OPS/OMS**



Salud Pública Veterinaria  
**PANAFTOSA – OPS/OMS**



**<http://new.paho.org/panaftosa>**



[http://twitter.com/panaftosa\\_inf](http://twitter.com/panaftosa_inf)



<http://www.facebook.com/PANAFTOSA>