



Organización Panamericana de la Salud



*Oficina Regional de la
Organización Mundial de la Salud*

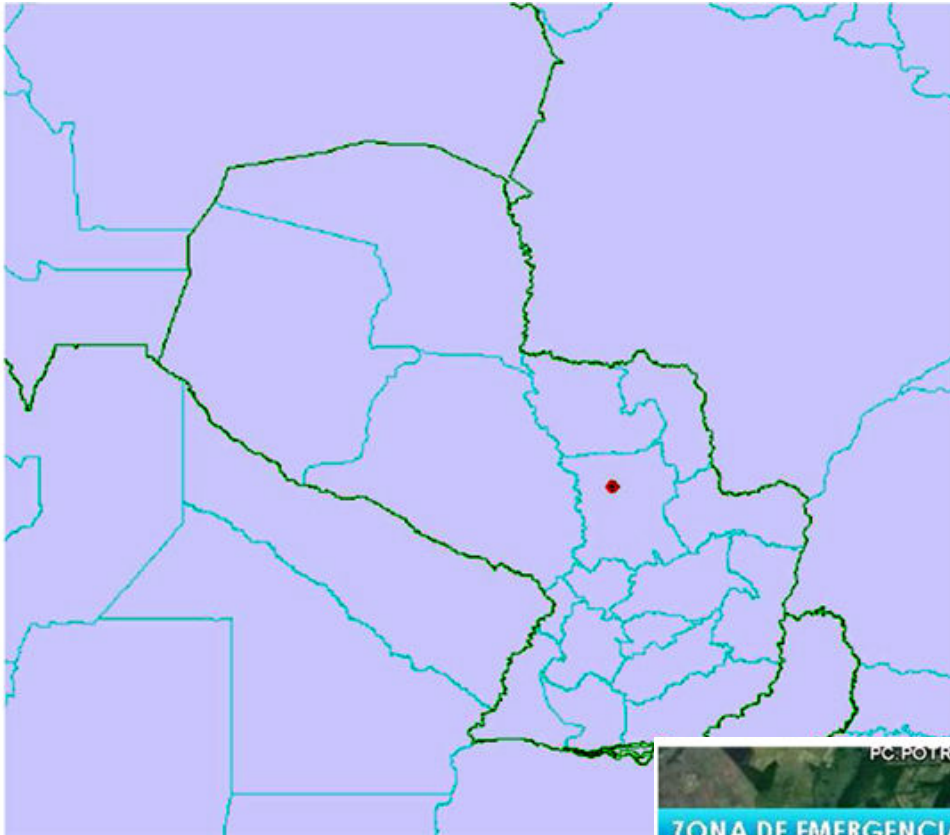
IV COSALFA EXTRAORDINARIA

PARAGUAY 2011 - Analisis de Laboratorio

Rossana M. Allende

Rio de Janeiro, Brasil 29-30 Noviembre, 2011

FIEBRE AFTOSA TIPO "O" REGION CONO SUR Paraguay 2011



Muestras remitidas por SENACSA, Paraguay en 2011

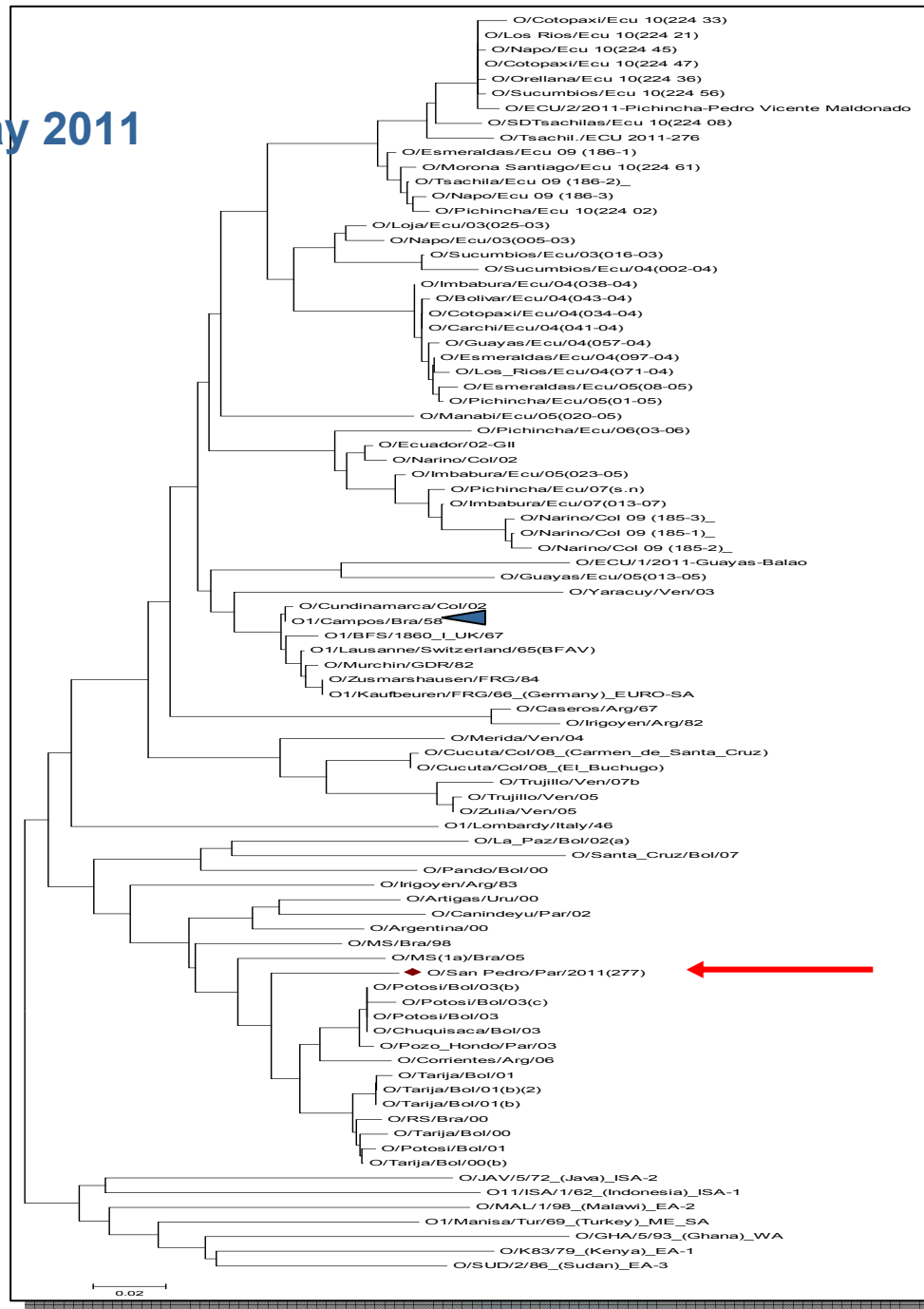
Año	Pais	Muestras	Resultado
2011	Paraguay	1 epitelio lingual	FA "O"
2011	Paraguay	13 sueros bovinos	Reactivos 3ABC/EITB

Pruebas usadas

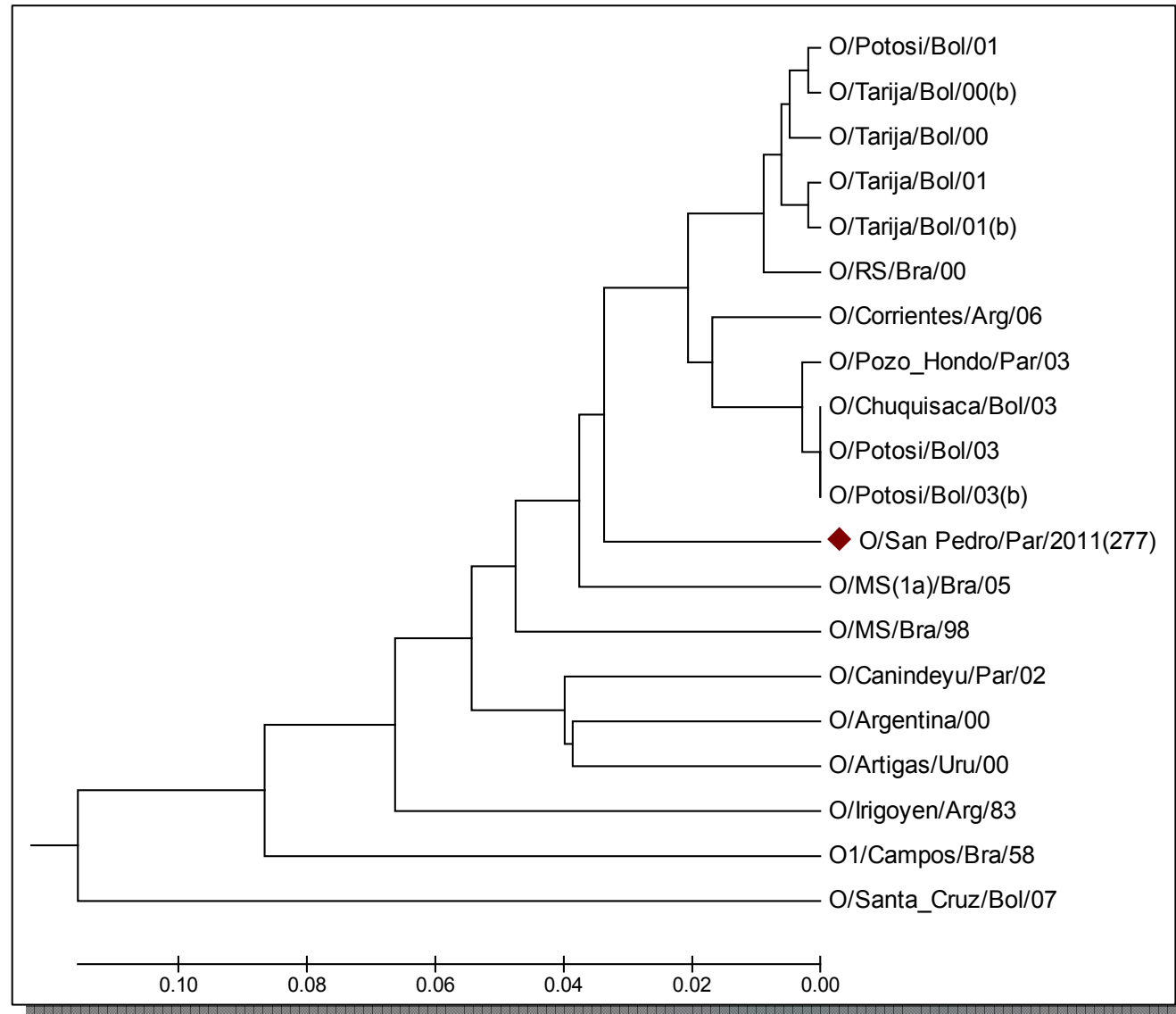
Aislamiento Viral	Tipificacion	Vaccine Matching
Cultivo celular	ELISA	ELISA-CFL
	PCR/secuenciado	Virus Neutralización (VN)
		ELISA-CFL/EPP VN/EPP



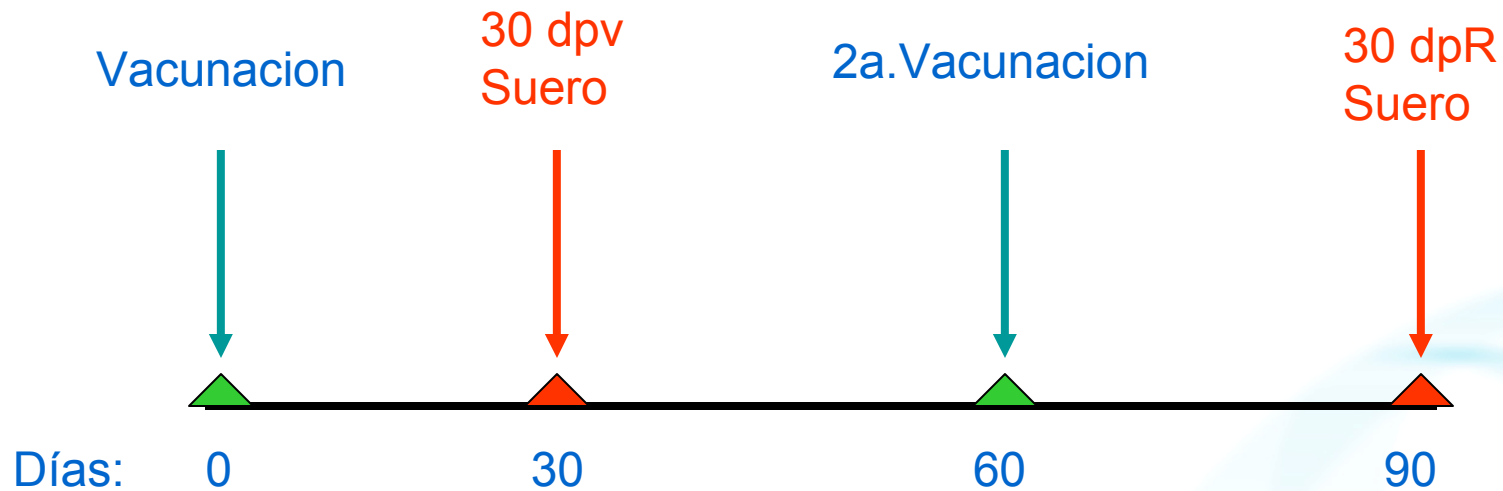
Arbol filogenético Fiebre Aftosa "O" Paraguay 2011



Cepa O/San Pedro/Paraguay/2011



PANELES DE SUERO BOVINO POS-VACUNACION



Paneles Suero

- 30 sueros de bovinos 28 - 30 dias pos- vacunacion
- 30 sueros de bovinos 28 – 30 días pos- Re vacunación



PARAGUAY 2011

OIE Status previo a foco: País libre con vacunación

Relación serológica “r” y EPP

Prueba	“r”
ELISA-CFL 30dpv	0.244*
VN 30dpv	0.69**

* Media de 30 sueros

** Media de 10 sueros

EPP \geq 70 panel 30dpR

Cepa viral	EPP ELISA-CFL		EPP VN
	30 dpv	30 dpR	30 dpR*
O1/S.Pedro/PAR/11(277)	78.99	99.70	99.92

* Media 10 sueros

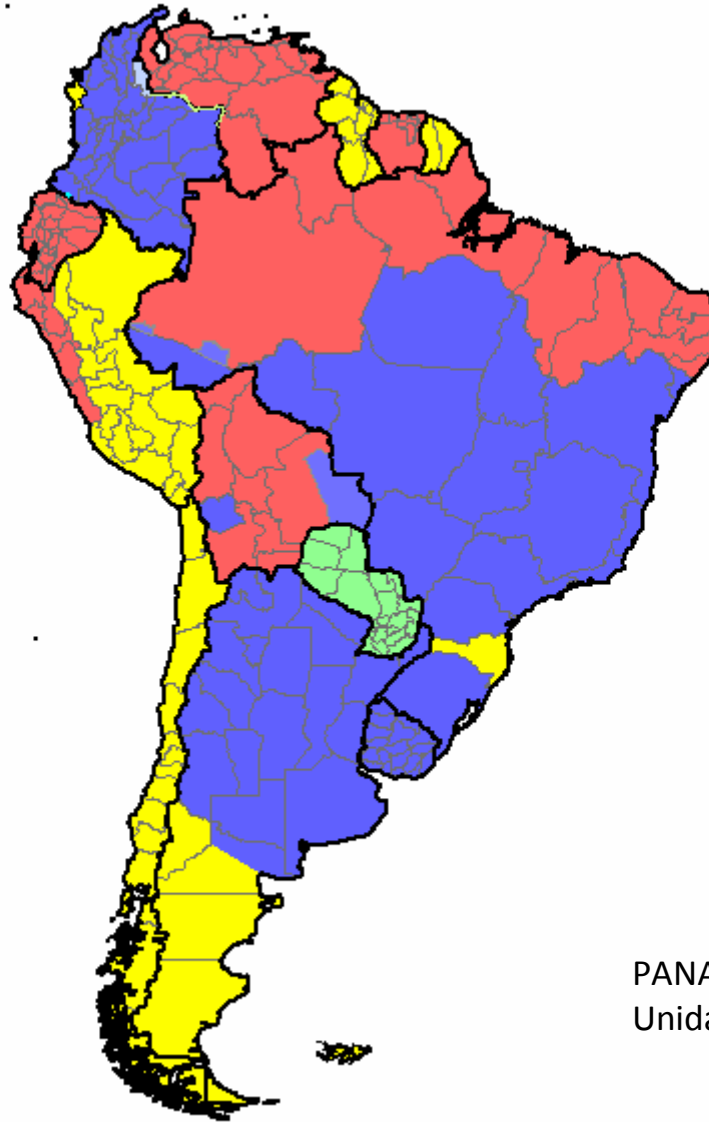


CONCLUSIONES del análisis de laboratorio

- Estudios antigénicos y moleculares indican que la cepa aislada es endógena de la región
- Los resultados de las pruebas de “Vaccine matching” a través de la estimación de EPPs indican que la cepa vacunal O1 Campos protege contra el virus aislado en el campo, siempre que aplicada en programas de vacunación.
- Se recomienda la aplicación de programas masivos y sistemáticos de vacunación con vacunas oleosas que contengan la cepa O1 Campos.

AMERICA DEL SUR: OIE STATUS – 2011 para Fiebre Aftosa

- FMD situation in South America
by OIE, Nov 2011
- Free Zone without vaccination
 - Free Zone with vaccination
 - Not Free Zone
 - Protection Zone
 - Suspension of Status



PANAFTOSA, PAHO/WHO
Unidad de Epidemiologia