

Principais Atividades do Instituto Pasteur São Paulo/BR

Centro Colaborador da OMS/OPAS



Andréa de Cassia Rodrigues da Silva
Pesquisador Científico
Chefe Seção de Diagnóstico

INSTITUTO PASTEUR



CCD
COORDENADORIA DE
CONTROLE DE DOENÇAS

**GOVERNO DO ESTADO
SÃO PAULO**
Secretaria da Saúde



Missão

Realizar vigilância em saúde relativa à raiva e outras encefalites virais, desenvolvendo atividades de:

- Ø Vigilância epidemiológica
- Ø Controle de risco
- Ø Diagnóstico laboratorial
- Ø Pesquisa e Inovação Tecnológica
- Ø Qualificação profissional
- Ø Coordenação do programa estadual de controle da raiva

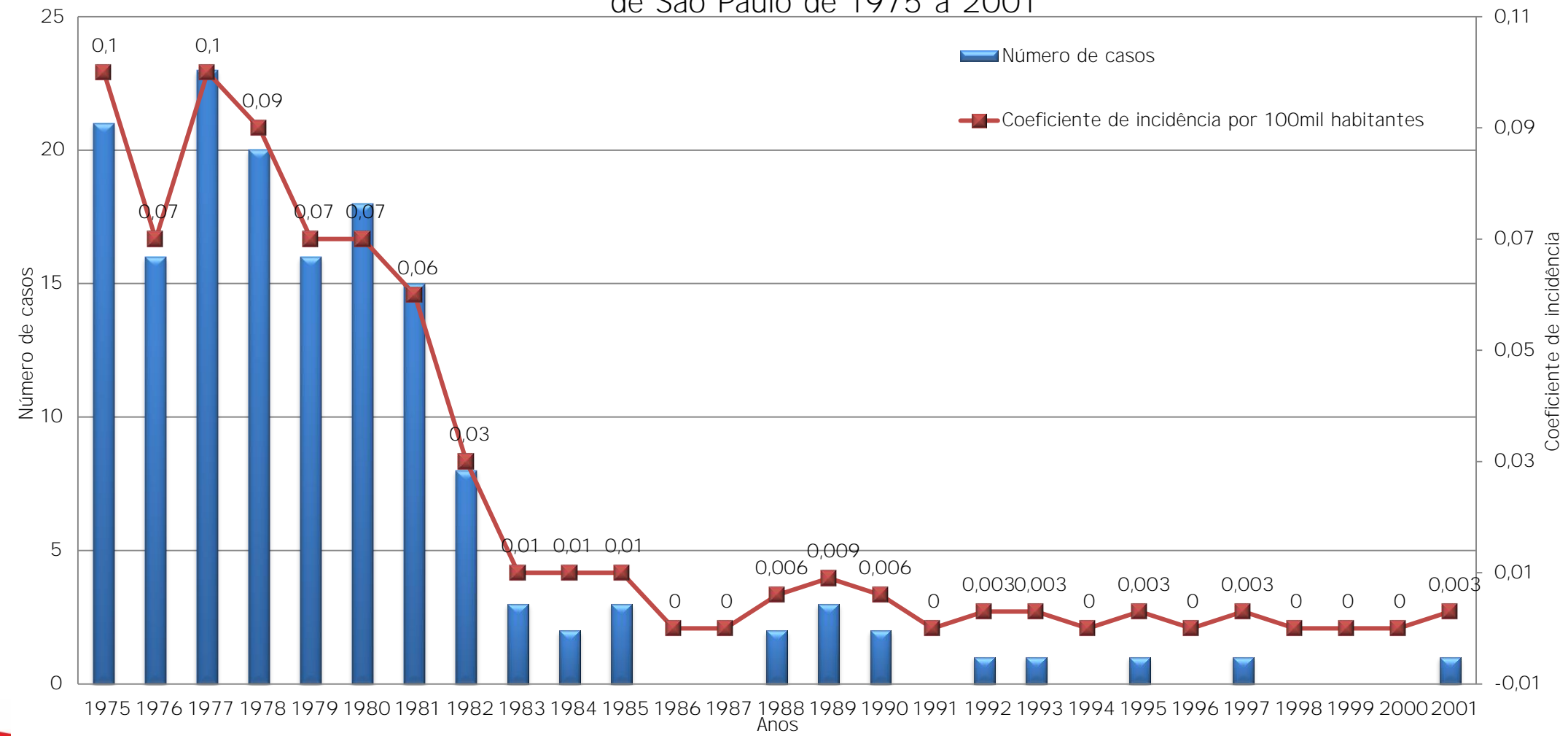


CCD
COORDENADORIA DE
CONTROLE DE DOENÇAS

**GOVERNO DO ESTADO
SÃO PAULO**
Secretaria da Saúde



Número de casos de raiva humana e coeficiente de incidência por 100 mil habitantes no estado de São Paulo de 1975 a 2001



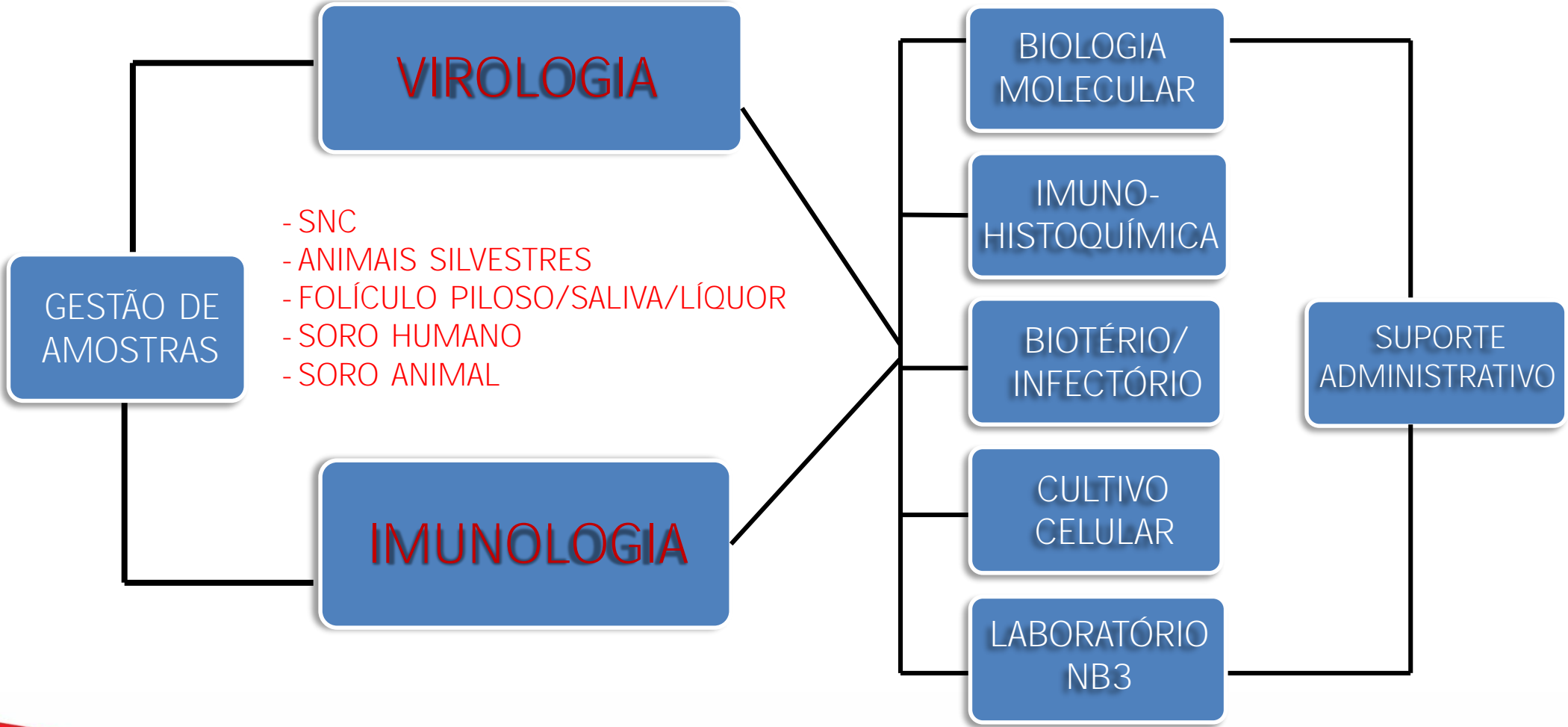


ATIVIDADES LABORATORIAIS





ORGANIZAÇÃO



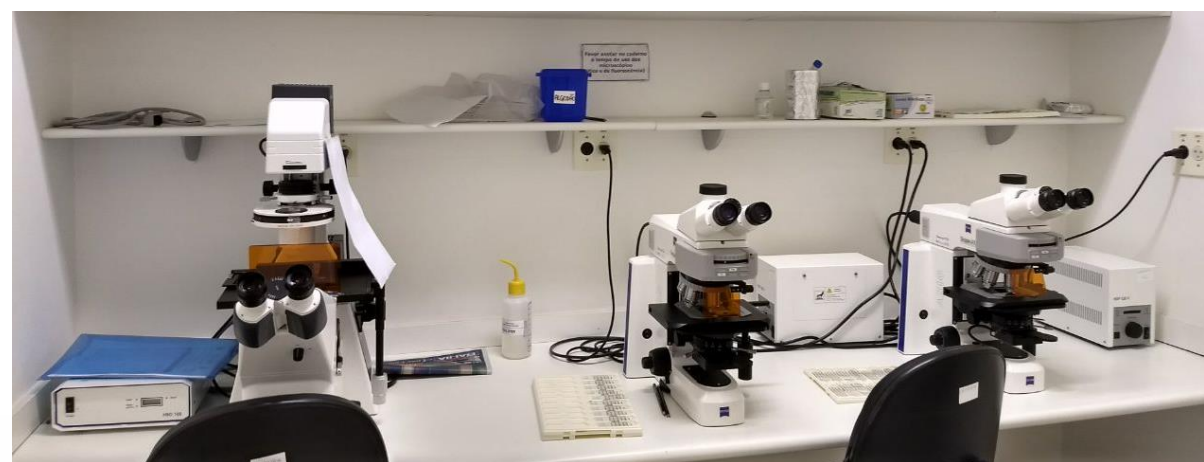
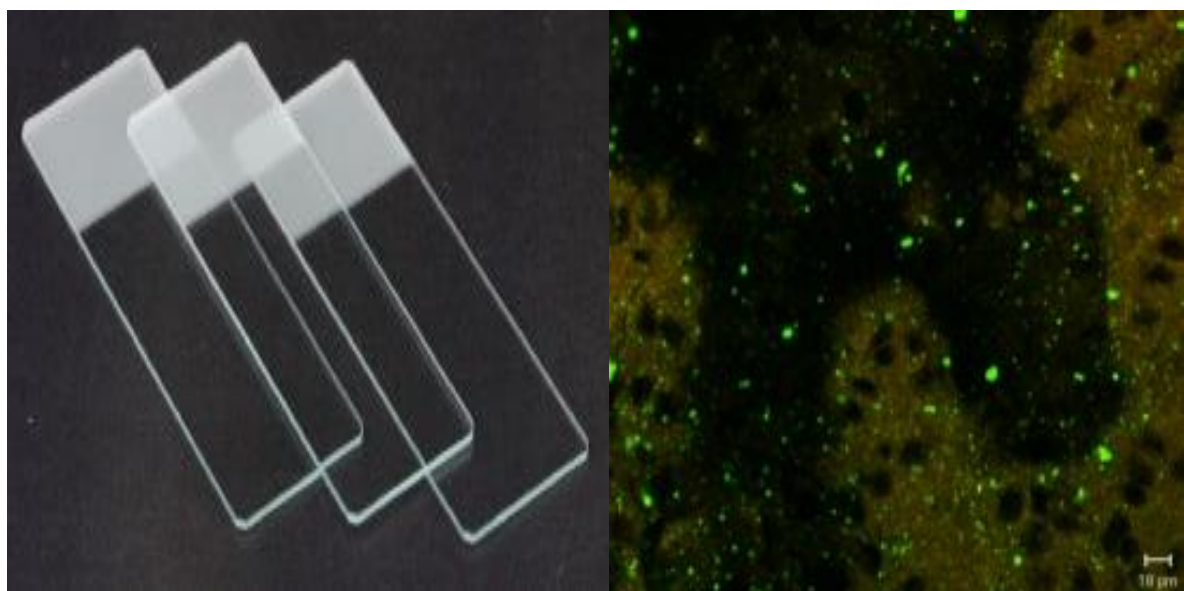
Plano de Trabalho

- Ø Caracterização antigênica e genética do vírus da raiva
- Ø Produção de conjugado fluorescente antirrábico
- Ø Diagnóstico de raiva por Imunofluorescência Direta
- Ø Isolamento do vírus rábico em camundongos e cultivo de células
- Ø Avaliação de anticorpos neutralizantes em soro e líquido
- Ø Diagnóstico ante mortem em humanos
- Ø Capacitação em diagnóstico e profilaxia da raiva humana





Diagnóstico Viroológico
Imunofluorescência direta
6000 amostras/ano



CCD
COORDENADORIA DE
CONTROLE DE DOENÇAS

**GOVERNO DO ESTADO
SÃO PAULO**
Secretaria da Saúde



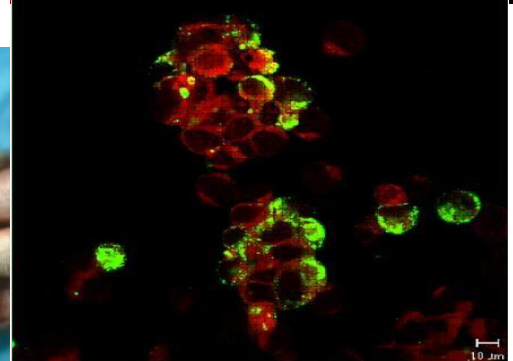
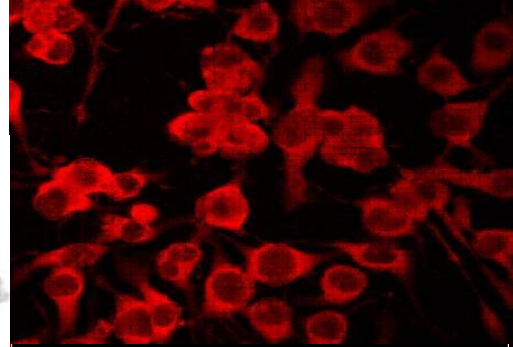
Diagnostico Virologico Isolamento viral 6000 amostras/ano



BIOTÉRIO/
INFECTÓRIO



CULTIVO
CELULAR



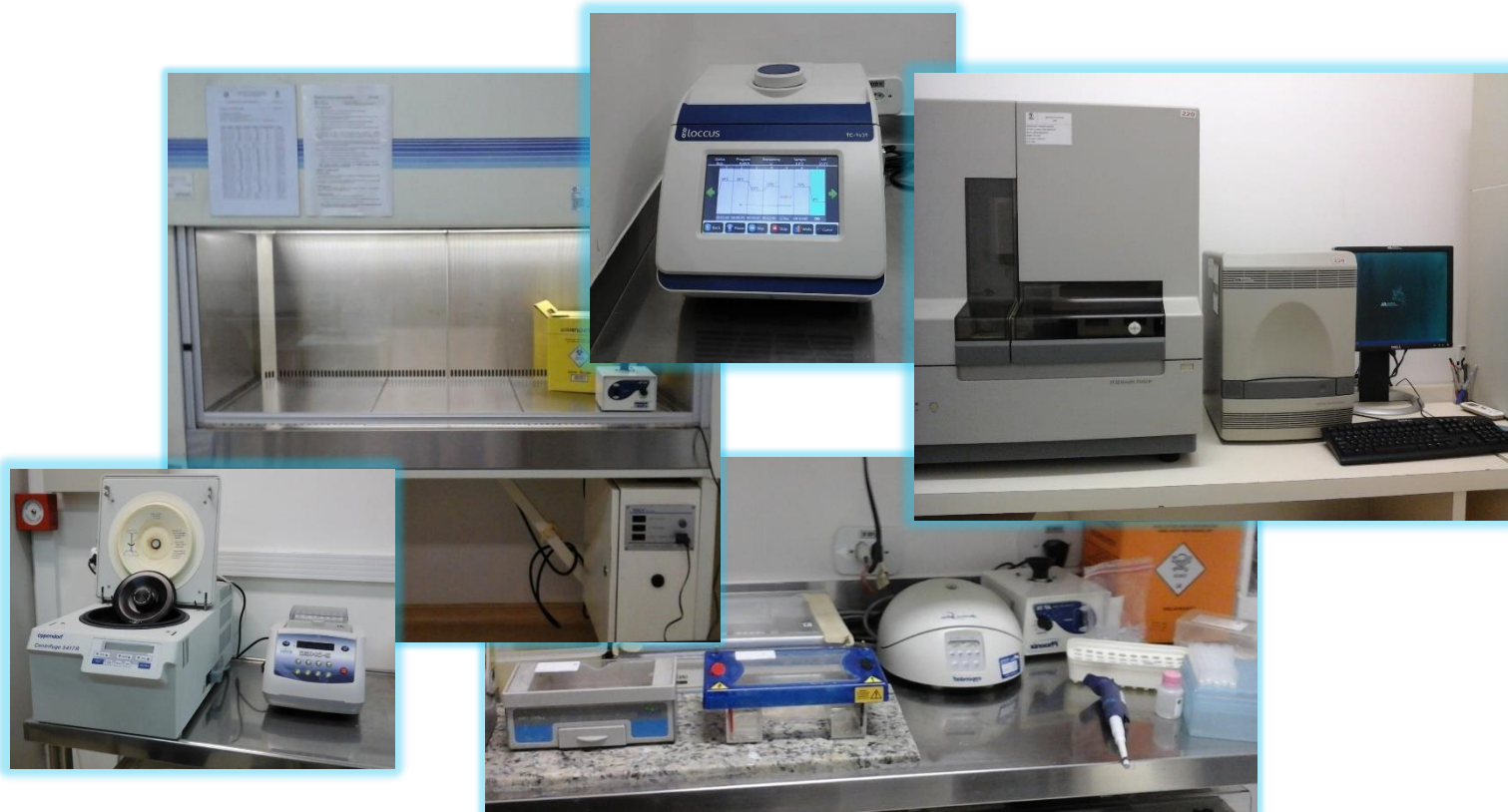
CCD
COORDENADORIA DE
CONTROLE DE DOENÇAS

**GOVERNO DO ESTADO
SÃO PAULO**
Secretaria da Saúde



Biologia Molecular

Diagnóstico e Caracterização Viral



2014 2017
 Caracterização de Variantes do Vírus Raiva

2014 2015 226 amostras do Brasil e 102 de Cuba

2015 2016 166 amostras do Brasil e 3 de Nicarágua

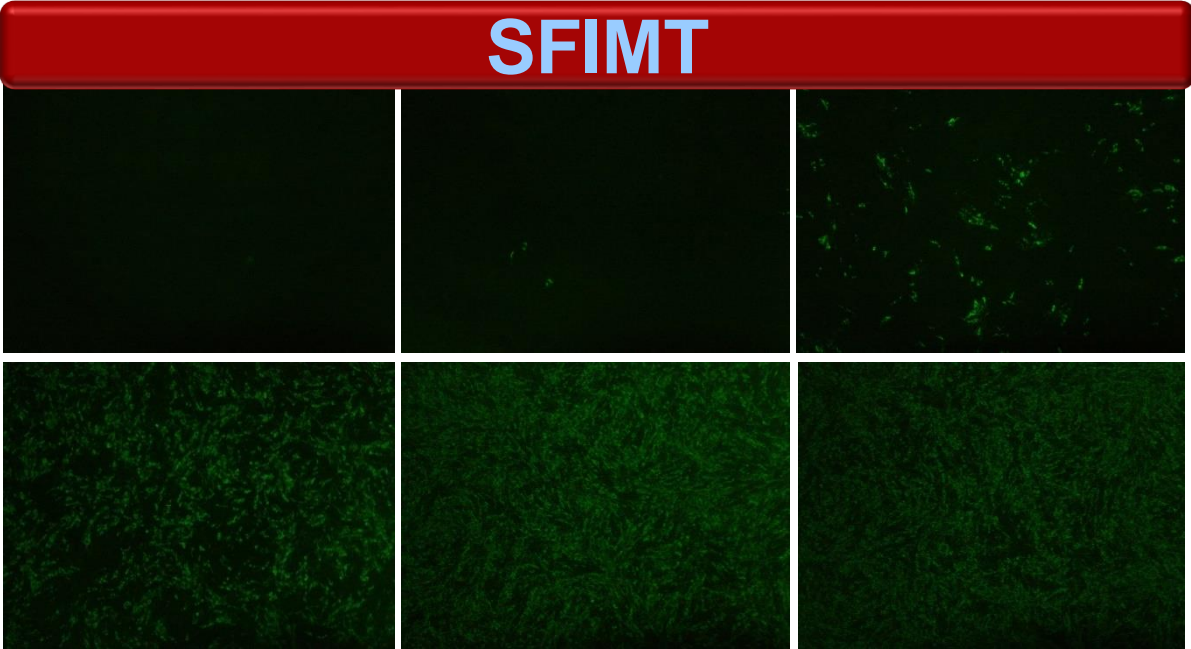
2016 2017: 256 amostras do Brasil, de Guatemala e 2 de Salvador



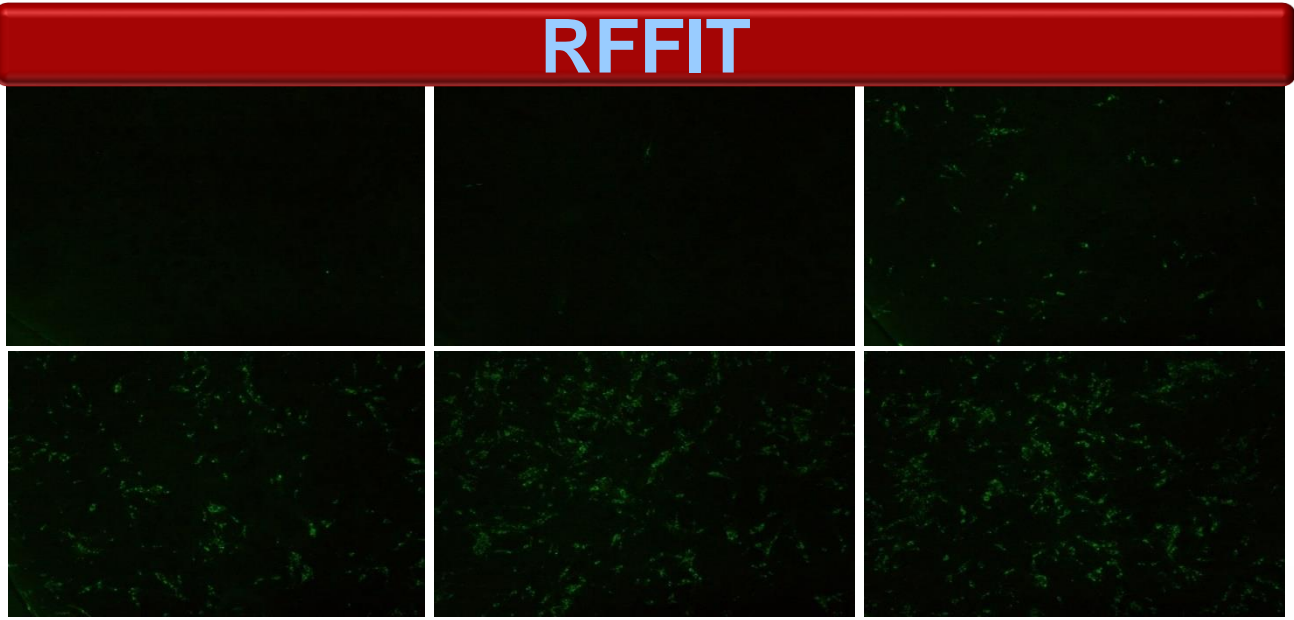


Diagnóstico Sorológico

Sorologia Controle
2014 2017 → 70.000



Antemortem Amostras Humanas
2014 2017 → 41 suspeitos



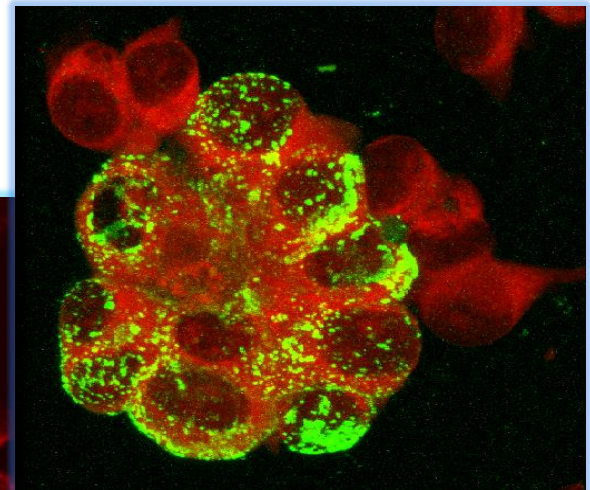
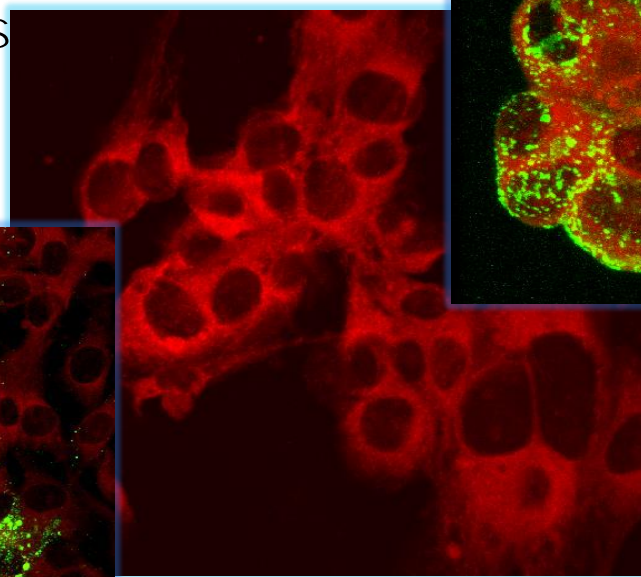
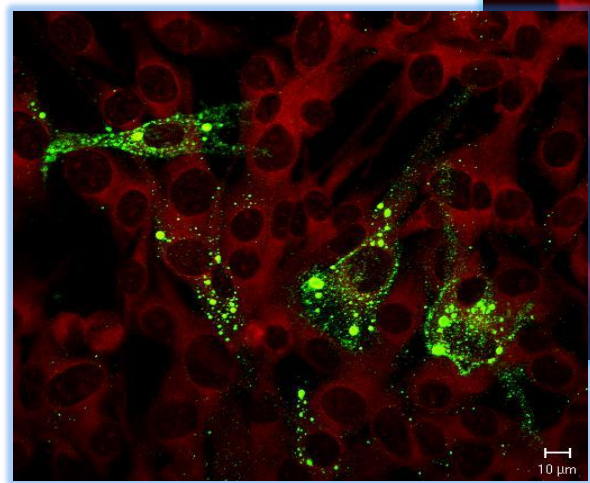


Produção de Insumos Vírus \rightarrow Células - Conjugado Antivírus da Raiva

2014 2017

Fornecimento Conjugado: 150mL Brasília - 200 doses de Américas

Células e Vírus: suporte à rede nacional Brasileira laboratórios





Apoio Técnico à América Latina

- J Guatemala (Maio 2015) - \ sobre Produtos Gerenciais para Tomada de Decisão contra a k da Organização Pan-americana de Saúde
- J Bolívia (Novembro 2015) Treinamento teórico e prático para padronizar procedimentos laboratoriais e incentivar a formação de uma rede de diagnóstico laboratorial em raiva
- J Bolívia (Maio 2017) Em caso suspeito de raiva humana apoio a procedimentos laboratoriais como diagnóstico ante morte e envio de amostra para caracterização genética do vírus rábico
- J República Dominicana (Outubro 2017) # Técnica para Laboratório Nacional de Raiva de República)





Centro Colaborador em Raiva OMS e Laboratório de Referência Nacional em Raiva

Capacitação em diagnóstico e profilaxia da raiva

- J Profissionais de laboratórios do Brasil e países da América Latina
- J Reuniões para discussões e propostas para profilaxia da Raiva Humana
- J Médicos e profissionais de atenção à saúde de municípios e estados do Brasil





Centro Colaborador em Raiva OMS e Laboratório de Referência Nacional em Raiva

Apoio em materiais técnicos

- OMS: Livro de Técnicas Laboratoriais em Raiva
- Manual de Diagnóstico de Raiva: Revisar e padronizar as técnicas de diagnóstico para a Rede Nacional de Laboratórios





Seminário Anual de Vigilância e Controle Raiva



Dia Mundial contra a Raiva
Instituto Pasteur de Portas Abertas





Dia Mundial contra a Raiva Instituto Pasteur de Portas Abertas



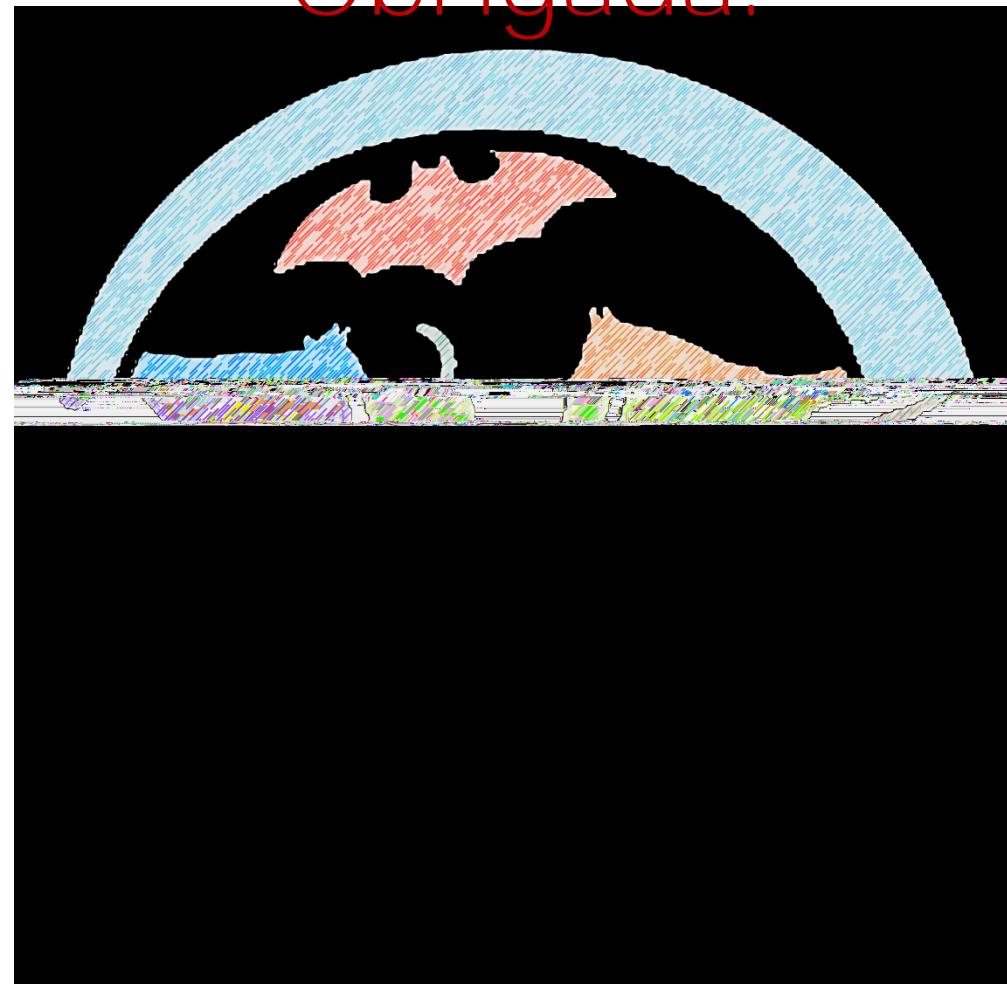


Dia Mundial contra a Raiva Instituto Pasteur de Portas Abertas





Obrigada!



Andrea de Cassia Rodrigues da Silva
+55 11 3145 3184
E-mail: arsilva@pasteur.saude.sp.gov.br